

СРО-П-019-6658369503 от 13.01.2020  
Заказчик: АО «ЮИТ Санкт-Петербург»

“Жилые многоэтажные дома со встроенными нежилыми помещениями и надземной открытой многоуровневой автостоянкой по ул.Судоремонтная в г. Тюмени. Многоэтажный жилой дом со встроенными и встроенно пристроенными нежилыми помещениями  
ГП-4”

## Паспорт фасадов

“Архитектурные решения”  
19.01/ЮИТ-РД.ПФ

Изм.	№ Док	Подпись	Дата



Общество с Ограниченной Ответственностью  
Архитектурно-дизайнерская мастерская  
«проект-ДОТ»

СРО-П-019-6658369503 от 13.01.2020  
Заказчик: АО «ЮИТ Санкт-Петербург»

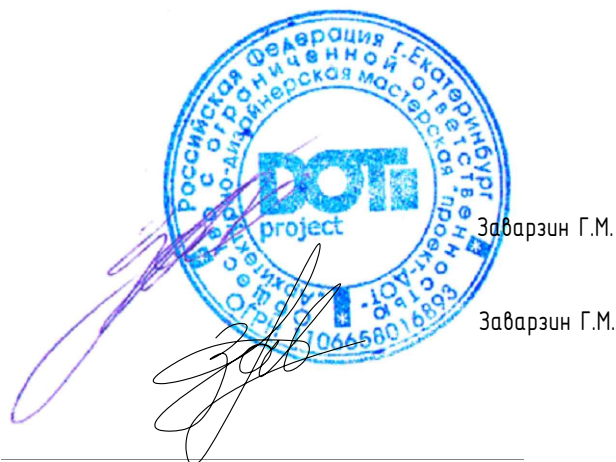
“Жилые многоквартирные дома со встроенными нежилыми помещениями и надземной открытой многоуровневой автостоянкой по ул.Судоремонтная в г. Тюмени. Многоэтажный жилой дом со встроенными и встроенно пристроенными нежилыми помещениями  
ГП-4”

### Паспорт фасадов

“Архитектурные решения”  
19.01/ЮИТ-РД.ПФ

Генеральный директор

Главный инженер




Заварзин Г.М.  
Заварзин Г.М.

Взам. Инв. №	
Подп. и Дата	
Инв. № Подл.	

## Содержание тома

Обозначения	Наименование	Примечание
19.01/ЮИТ-РД.ПФ.С	Содержание тома	
19.01/ЮИТ-РД.ПФ.ТЧ	Текстовая часть	
19.01/ЮИТ-РД.ПФ.ГМ	Графические материалы	

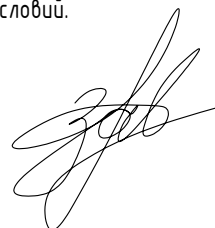
Инф. № Подл.	Подл. и Дата	Взам. Инф. №	19.01/ЮИТ-РД.ПФ												
			Жилые многоквартирные дома со встроенными нежилыми помещениями и надземной открытой многоуровневой автостоянкой по ул.Судоремонтная в г. Тюмени.												
			Изм.	Колуч	Лист	№ Док	Подпись	Дата	Многоэтажный жилой дом со встроенными и встроенно пристроенными нежилыми помещениями ГП-4.				Стадия	Лист	Листов
			Составил		Овчинникова		<i>[Подпись]</i>	08.21					ПФ	1	
			Проверил		Заварзин		<i>[Подпись]</i>	08.21	Содержание тома						
			Н.Контр.		Протасевич		<i>[Подпись]</i>	08.21							
			ГИП		Заварзин		<i>[Подпись]</i>	08.21							

## Содержание части

Лист	Раздел, подраздел, пункт	Наименование	Примечание
1		Содержание части	
2	1	Общие данные	

Проектная документация разработана в соответствии с градостроительным планом земельного участка, заданием на проектирование, градостроительным регламентом, техническими регламентами, в том числе устанавливающими требования по обеспечению безопасной эксплуатации зданий, строений, сооружений и безопасного использования прилегающих к ним территорий, и с соблюдением технических условий.

Главный инженер проекта



Заварзин Г.М.

Инв. № Подл.	Подп. и Дата	Взам. Инв. №

										Лист
										1
Изм.	Кол.уч	Лист	№ Док.	Подпись	Дата	19.01/ЮИТ-РД.ПФ.ТЧ				

## Общие данные

Многоэтажные жилые дома со встроенными нежилыми помещениями и надземной открытой многоуровневой автостоянкой расположены по ул. Судомоторная в г. Тюмени.

Паспорт фасадов был разработан на основании проектной документации (см. 19.01/ЮИТ-ПД-АР), а также рабочей документации (см. 19.01/ЮИТ-РД-АР).

В данном альбоме Паспорта фасада приведены цветовые решения фасадов, уточнены отделочные материалы жилых входных групп.

У входов в нежилые коммерческие помещения предусмотрены информационные вывески (таблички) из стекла "триплекс" размерами 600x1000(н) мм, 450x1055(н), 400x1000(н) мм толщина стекла 4 мм.

Вывески над нежилыми коммерческими помещениями предусмотрены типа Лайт бокс и выполняются собственниками помещений самостоятельно после ввода объекта. Общий вынос конструкции вывески за плоскость фасада не должен превышать 200 мм.

У входов в подъезды предусмотрены информационные вывески (таблички) из стекла "триплекс" размером 400x700(н) мм толщина стекла 4 мм. Под табличкой размещена панель домофона.

У индивидуальных входов в жилые помещения предусмотрены вывески (таблички) из стекла "триплекс" размером 200x350(н) мм толщина стекла 4 мм с номерами квартир.

Для коммерческих нежилых и жилых (индивидуальный выход и выход на террасы 1-го этажа) помещений предусмотрены козырьки из стекла "триплекс" по металлическому каркасу.

Все предусмотренные материалы и оборудование имеют сертификаты соответствия, гигиенические сертификаты и сертификаты пожарной безопасности РФ, разрешающие их применение в жилых зданиях.

Монтаж выполняется специализированными фирмами, аккредитованными для данных типов работ, согласно технической документации поставщиков.

### Примечания к отделке фасадов:

1. Стены:
  - декоративная фасадная тонкослойная штукатурка на минераловатной основе по типу Сарагол, цвета см. условные обозначения;
  - плитка клинкерная фасадная, затирка серого цвета;
2. Цоколь - декоративная фасадная штукатурка по типу Сарагол, цвет Ral 7016.
3. Крыльцо - чистовая отделка с нескользящей поверхностью.
4. Пряжки - декоративная фасадная штукатурка по типу Сарагол, цвет Ral 7016.
5. Декоративные элементы на фасадах - ламели, цвет по RAL 1017.
6. Окна - 4 (четырёх) камерный ламинированный (в серый цвет Ral 7016) поливинилхлоридный профиль со светопрозрачным заполнением двухкамерными стеклопакетами, внутри балконов ламинацию ПВХ профиля не предусматривать (рамы белого цвета). Отливы - цвет RAL 7016. Откосы окон окрашиваются в смежный цвет стены.
7. Витражи балконов - из алюминиевого профиля СИАЛ Слайдинг 40 с заполнением однослойным остеклением и раздвижным открыванием створок, цвет рам RAL 7016.
8. Остекление балконов - стекло 4 мм по ГОСТ 111-2014. Верхняя часть балконов - стекло одинарное не тонированное, нижняя часть балконов - конструкция остекления от перекрытия до высоты 1,2 м заполняется стеклом тонированным серо-дымчатым цветом.
9. Наружные двери:
  - входная группа в подъезд - из тёплого алюминиевого - профиля СИАЛ серого цвета с заполнением двухкамерным стеклопакетом;
  - двери тех.помещений на кровле и в подвал - металлические, - утепленные, серого цвета.
10. Все металлические изделия, включая конструкцию ограждения парапета, вентиляционные решетки - цвет RAL 7016.
11. Возможна замена на материалы с аналогичными характеристиками.
12. Фасады выполнять согласно альбому технических решений компании системодержателя.

Взам. Инв. №						19.01/ЮИТ-РД.ПФ.ТЧ	Лист
Подп. и Дата							2
Инв. № Подл.							
Изм.	Кол.уч	Лист	№Док.	Подпись	Дата		

Таблица регистрации изменений

Изм.	Номера листов (страниц)				Всего листов (страниц) в док.	Номер док.	Подп.	Дата
	измененных	замененных	новых	аннулированных				

Взам. Инв. №	
Подп. и Дата	
Инв. № Подл.	

Изм.	Кол.уч.	Лист	№ Док.	Подпись	Дата	19.01/ЮИТ-РД.ПФ.ТЧ	Лист
							3

## Содержание части

Лист	Раздел, подраздел, пункт	Наименование	Примечание
	1	Содержание части. Справка ГИПа	
	2	Ситуационная план-схема, М1:2000	
	3	Секция 1. Фасад А.1-Р.1	
	4	Секция 1. Фасад Ш.1-А.1	
	5	Секция 1. Фасады 2.5-1.5, 1.5-2.5	
	6	Секция 2. Фасад А.2-Р.2	
	7	Секция 2. Фасад Р.2-А.2	
	8	Секция 2. Фасады 2.1-2.5, 2.5-2.1	
	9	Секция 3. Фасад А.3-Я.3	
	10	Секция 3. Фасад Я.3-А.3	
	11	Секция 3. Фасады 3.5-3.1, 3.1-3.5	
	12	Приложение 1. Устройство входной группы подъезда и пергол	
	13	Приложение 2. Устройство ламелей балконов	
	14	Приложение 3. Расположение информационных табличек и вывесок коммерческих помещений	
	15	Приложение 4. Расположение табличек с номером квартир индивидуальных входов в квартиры	

Проектная документация разработана в соответствии с градостроительным планом земельного участка, заданием на проектирование, градостроительным регламентом, техническими регламентами, в том числе устанавливающими требования по обеспечению безопасной эксплуатации зданий, строений, сооружений и безопасного использования прилегающих к ним территорий, и с соблюдением технических условий.

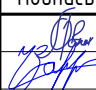
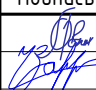
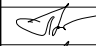

Главный инженер проекта



Заварзин Г.М.

**19.01/ЮИТ-РД.ПФ.ГМ**

Жилые многоквартирные дома со встроенными нежилыми помещениями и наземной открытой многоуровневой автостоянкой по ул.Судоремонтная в г. Тюмени.

Изм.	Колуч	Лист	№ Док	Подпись	Дата	Содержание	Стадия	Лист	Листов
		Составил	Овчинникова		08.21	Многоэтажный жилой дом со встроенными и встроенно пристроенными нежилыми помещениями ГП-4.	ПФ	1	
		Проверил	Заварзин		08.21				
		Н.Контр.	Протасевич		08.21	Пояснительная записка			
		ГИП	Заварзин		08.21				

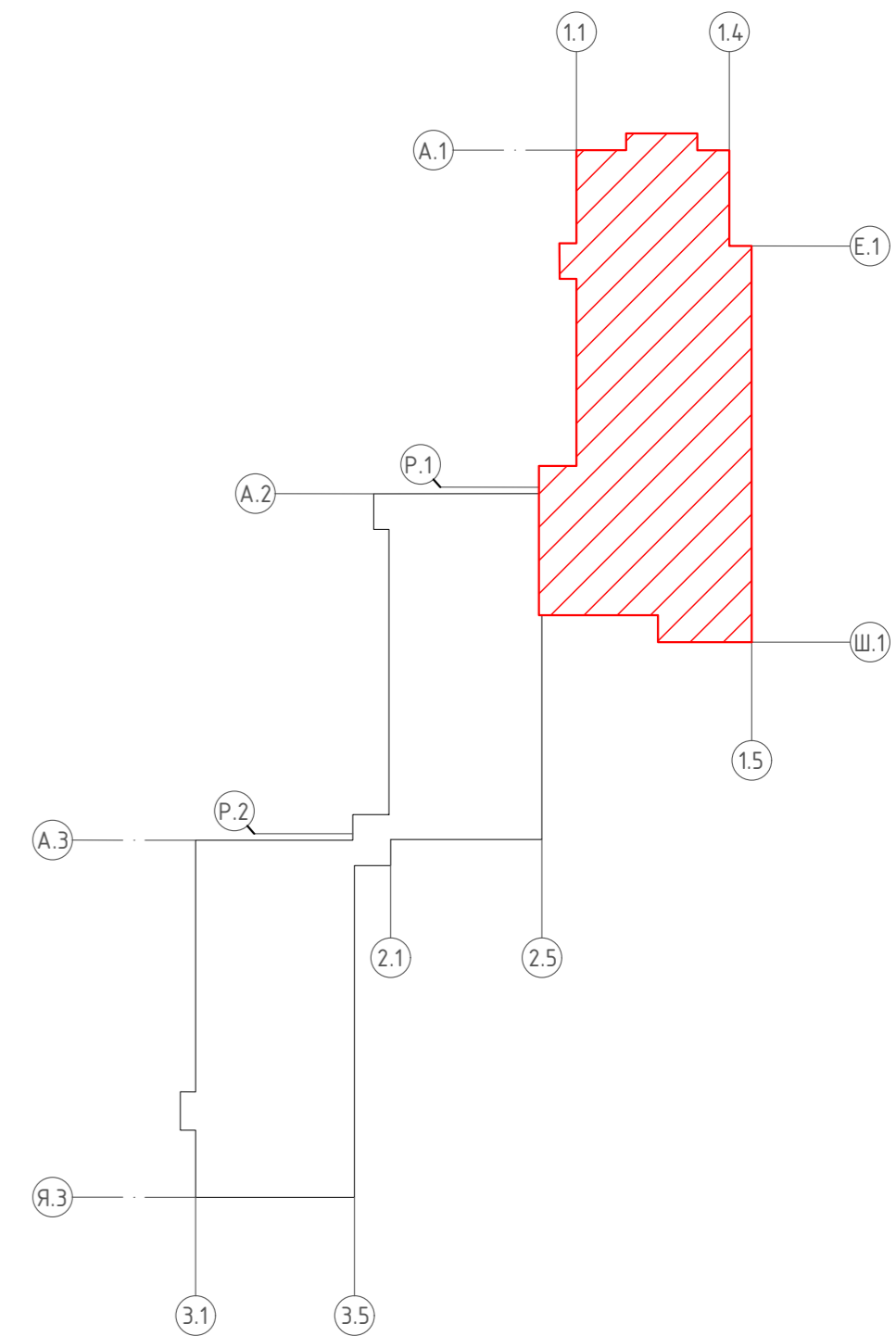


Инв. № Подл.  
 Подп. и Дата  
 Взам. Инв. №

Фасад А1-Р1



- Условные обозначения:**
- Декоративная фасадная тонкослойная штукатурка на минераловатной основе, по типу Saragol. Цвет по RAL 9016
  - Декоративная фасадная тонкослойная штукатурка на минераловатной основе, по типу Saragol. Цвет по RAL 8017
  - Декоративная фасадная тонкослойная штукатурка на минераловатной основе, по типу Saragol. Цвет по RAL 9006
  - Декоративная фасадная тонкослойная штукатурка на минераловатной основе, по типу Saragol. Цвет по RAL 9007
  - Плитка клинкерная фасадная, затирка серая, на клеюм раствор по типу Окси-мик PKS
  - Декоративная фасадная тонкослойная штукатурка на минераловатной основе, по типу Saragol. Цвет по RAL 8025
  - Цоколь - Штукатурка по типу Seregit, окраска по RAL 7016
  - Стекло панорамное, цвет серо-дымчатый.
  - Ламель - декоративные элементы крылец и балконов из алюминиевого профиля 159x50 окрашенные краской. Цвет по RAL 1017
  - Решетка кондиционера встроенная в систему вытрака "СИЛ" с полимерно-порошковым покрытием, RAL 7016



- Примечания:**
- Информация по устройству входной группы подъезда и пергол см. Приложение 1, л.12.2, 12.3;
  - Информация по устройству ламелей балконов см. Приложение 2;
  - Информация по расположению информационных табличек и вывесок коммерческих помещений см. Приложение 3, л.14.2.
  - Кондиционеры устанавливаются собственником/арендатором коммерческого помещения вместе с корзиной габаритных размеров 600(h)x550x900 и рисунком ограждающей решетки по типу корзин компании КОРБАС. Корзины устанавливаются на кронштейны по типу КПГ Г-образный компании КОРБАС. Узел крепления предусматривается по Альбому технических решений компании-поставщика с учетом крепления конструкции без демонтажа утеплителя и штукатурного слоя (на выносные анкер-шпильки). Цвет решеток и конструкции корзины по RAL 7016. Рисунок решетки по типу Lv компании КОРБАС. Отвод конденсата следует организовать таким образом, чтобы исключить его попадание на стены, тротуары.



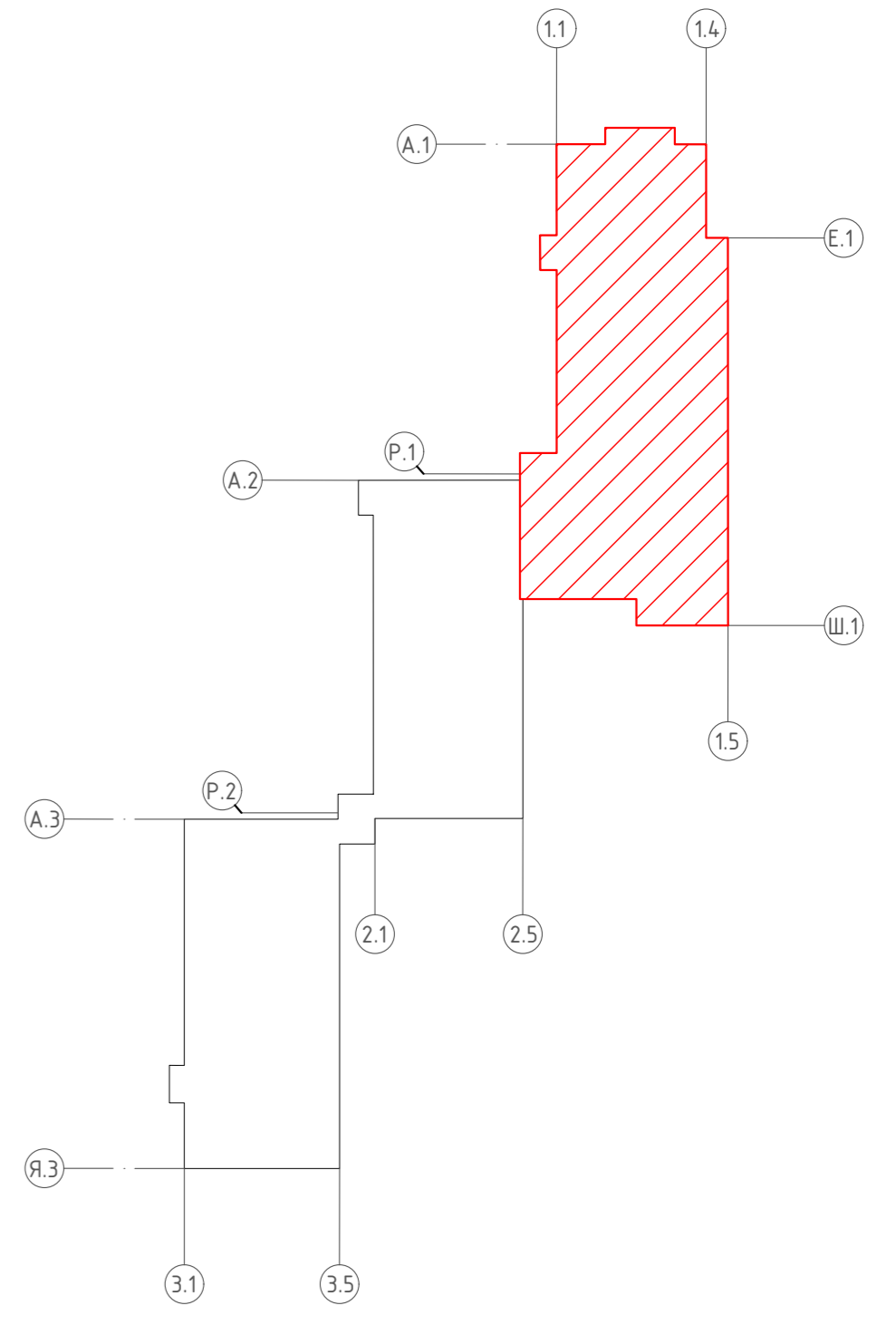
					19.01/КИТ-РД.ПФ				
					Жилые многоквартирные дома со встроенными нежилыми помещениями и надземной открытой многоуровневой автостоянкой по ул.Сурбормонная в г. Тюмени.				
Изм.	Колч.	Лист	№ ДЖ	Подпись	Дата	Многоэтажный жилой дом со встроенными и встроенно-пристроенными нежилыми помещениями ГП-4.	Статья	Лист	Листов
							ПФ	3	
Н.Контр.	Протасевич				08.21	Секция 1 Фасад А1-Р1			
ГИП	Заварзин				08.21				



Фасад Ш1-А1



- Условные обозначения:**
- Декоративная фасадная тонкослойная штукатурка на минераловатной основе, по типу Saragol. Цвет по RAL 9016
  - Декоративная фасадная тонкослойная штукатурка на минераловатной основе, по типу Saragol. Цвет по RAL 8017
  - Декоративная фасадная тонкослойная штукатурка на минераловатной основе, по типу Saragol. Цвет по RAL 9006
  - Декоративная фасадная тонкослойная штукатурка на минераловатной основе, по типу Saragol. Цвет по RAL 9007
  - Плитка клинкерная фасадная, затирка серая, на клеювом растворе по типу Quick-fix RKS
  - Декоративная фасадная тонкослойная штукатурка на минераловатной основе, по типу Saragol. Цвет по RAL 8025
  - Цоколь - Штукатурка по типу Segezit, краска по RAL 7016
  - Стекло тонированное, цвет серо-дымчатый
  - Ламель - Декоративные элементы крылец и балконов из алюминиевого профиля 15x50 окрашенные краской. Цвет по RAL 1017
  - Решетка кондиционера встраиваемая в систему встраиваемая "СИМАТ" с полимерно-порошковым покрытием, RAL 7016



Предлагаемый тип козырька



- Примечания:**
1. Информацию по устройству входной группы подъезда см. Приложение 1;
  2. Информацию по устройству ламелей балконов см. Приложение 2;
  3. Информацию по расположению табличек с номером квартир индивидуальных входов в квартиры см. Приложение 4, л.14.2;
  4. Над индивидуальными входами в квартиры предусмотреть стеклянные навесы "триплекс" на металлических подвесах. Узлы крепления выполнять по техническим чертежам фирмы-производителя;
  5. Ограждение террас показано условно.
  6. Информацию по установке кондиционеров см. прим.4 л.3 данной документации.
  7. Корзины кондиционера окрасить в цвет фасада (RAL 9016)

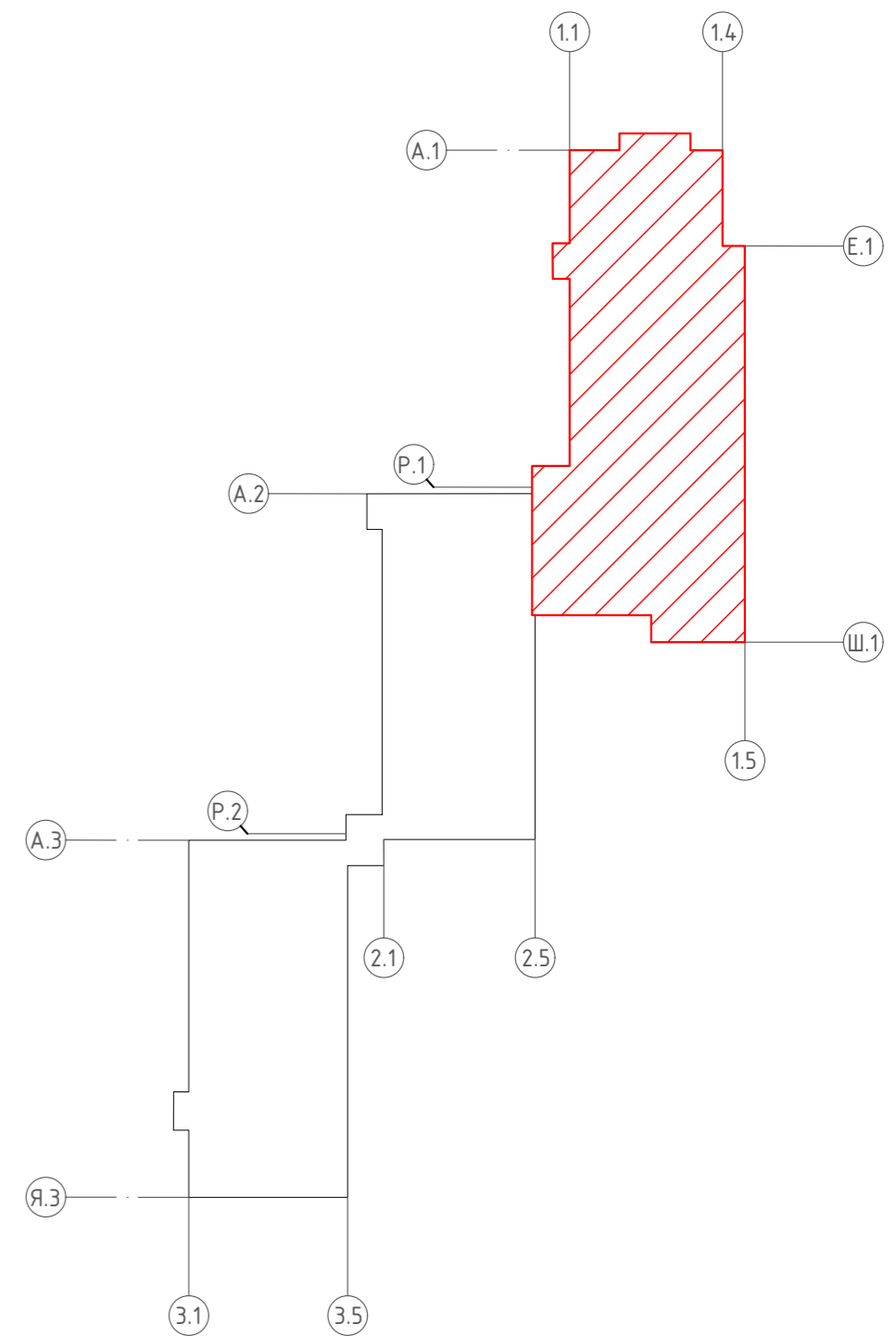
19.01/ЮИТ-РД.ПФ					
Жилые многоквартирные дома со встроенными нежилыми помещениями и наземной открытой многоуровневой автостоянкой по ул.Сударемонтная в г. Тамени.					
Изм.	Колч.	Лист	№ Док.	Подпись	Дата
Составил	Обвчинова				08.21
Проверил	Заварзин				08.21
Многоэтажный жилой дом со встроенными и встроено-пристроенными нежилыми помещениями ГП-4.			Стадия	Лист	Листов
			ПФ	4	
Н.Комп. Протасевич			Секция 1		
ГИП Заварзин			Фасад Ш1-А1		

Фасад 1.1-1.5

Фасад 1.5-1.1



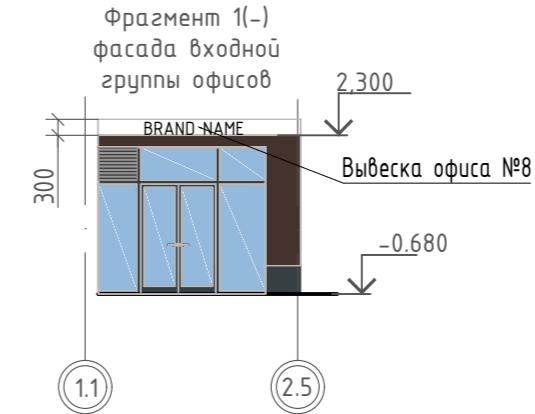
- Условные обозначения:**
- Декоративная фасадная тонкослойная штукатурка на минераловатной основе, по типу Saragol. Цвет по RAL 9016
  - Декоративная фасадная тонкослойная штукатурка на минераловатной основе, по типу Saragol. Цвет по RAL 8017
  - Декоративная фасадная тонкослойная штукатурка на минераловатной основе, по типу Saragol. Цвет по RAL 9006
  - Декоративная фасадная тонкослойная штукатурка на минераловатной основе, по типу Saragol. Цвет по RAL 9007
  - Плитка клинкерная фасадная, затирка серая, на клею раствор по типу Quick-lik RKS
  - Декоративная фасадная тонкослойная штукатурка на минераловатной основе, по типу Saragol. Цвет по RAL 8025
  - Цоколь - Штукатурка по типу Segezit, окраска по RAL 7016
  - Стекло тонированное, цвет серо-дымчатый.
  - Ламель - Декоративные элементы крылец и балконов из алюминиевого профиля 159x50 окрашенные краской. Цвет по RAL 1017
  - Решетка кондиционера встроена в систему витража "СИМАТ" с полимерно-порошковым покрытием, RAL 7016



Табличка с номером квартиры 200x350(h)  
 Козырек, стекло "триплекс" на металлическом каркасе  
 Корзина д/конд. 600hx550x900 см.прим.6  
 Водосточная труба  
 Козырек, стекло "триплекс" на металлическом каркасе

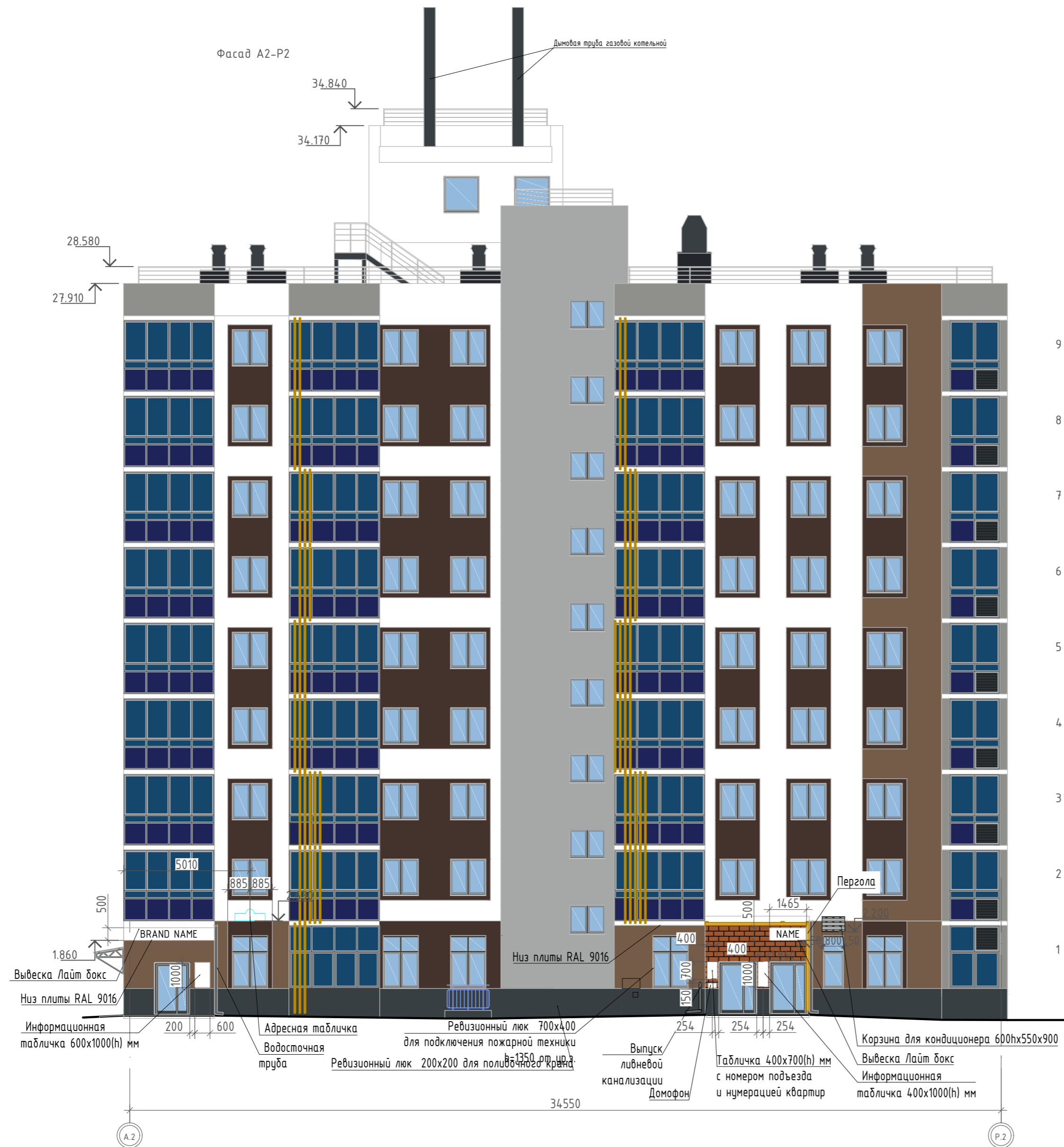
Корзина для кондиционера 600hx550x900  
 Вывеска  
 Информационная табличка 600x1000(h) мм  
 Корзина для кондиционера 600hx550x900  
 Фрагмент 1(-)  
 Вывеска офиса №8

Предлагаемый тип козырька

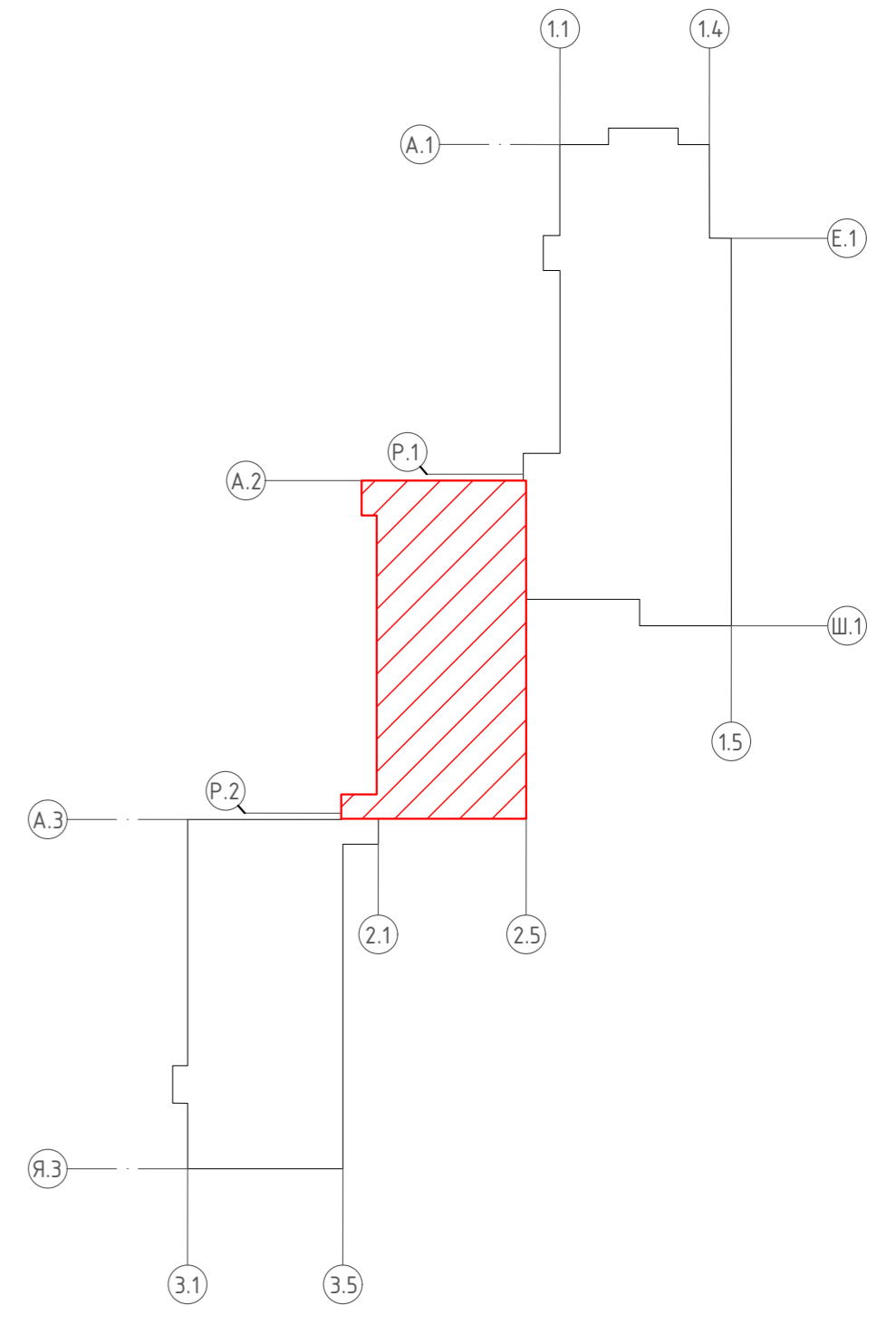


- Примечания:**
- Информация по устройству ламелей балконов см. Приложение 2;
  - Информация по расположению информационных табличек и вывесок коммерческих помещений см. Приложение 3, л.14.2;
  - Над индивидуальными входами в квартиры предусмотреть стеклянные навесы "триплекс" на металлических подбесах. Узлы крепления выполнить по техническим чертежам фирмы-производителя;
  - Ограждение террас квартир первого этажа показано условно.
  - Информация по установке кондиционеров см. прим. 4 л.3 данной документации.
  - Корзину кондиционера окрасить в цвет фасада (RAL 9006)

19.01/ЮИТ-РД.ПФ					
Жилые многоквартирные дома со встроенными нежилыми помещениями и наземной открытой многоуровневой автостоянкой по ул.Судоремонтная в г. Тамени.					
Изм.	Колч.	Лист	№ Док.	Подпись	Дата
Составил	Обвичникова				08.21
Проверил	Заварзин				08.21
Н.Компр. ГИП			Протасевич		08.21
			Заварзин		08.21
Секция 1 Фасад 1.1-1.5. Фасад 1.5-1.1				Лист	Листов
				ПФ	5
				<b>DOT</b>	

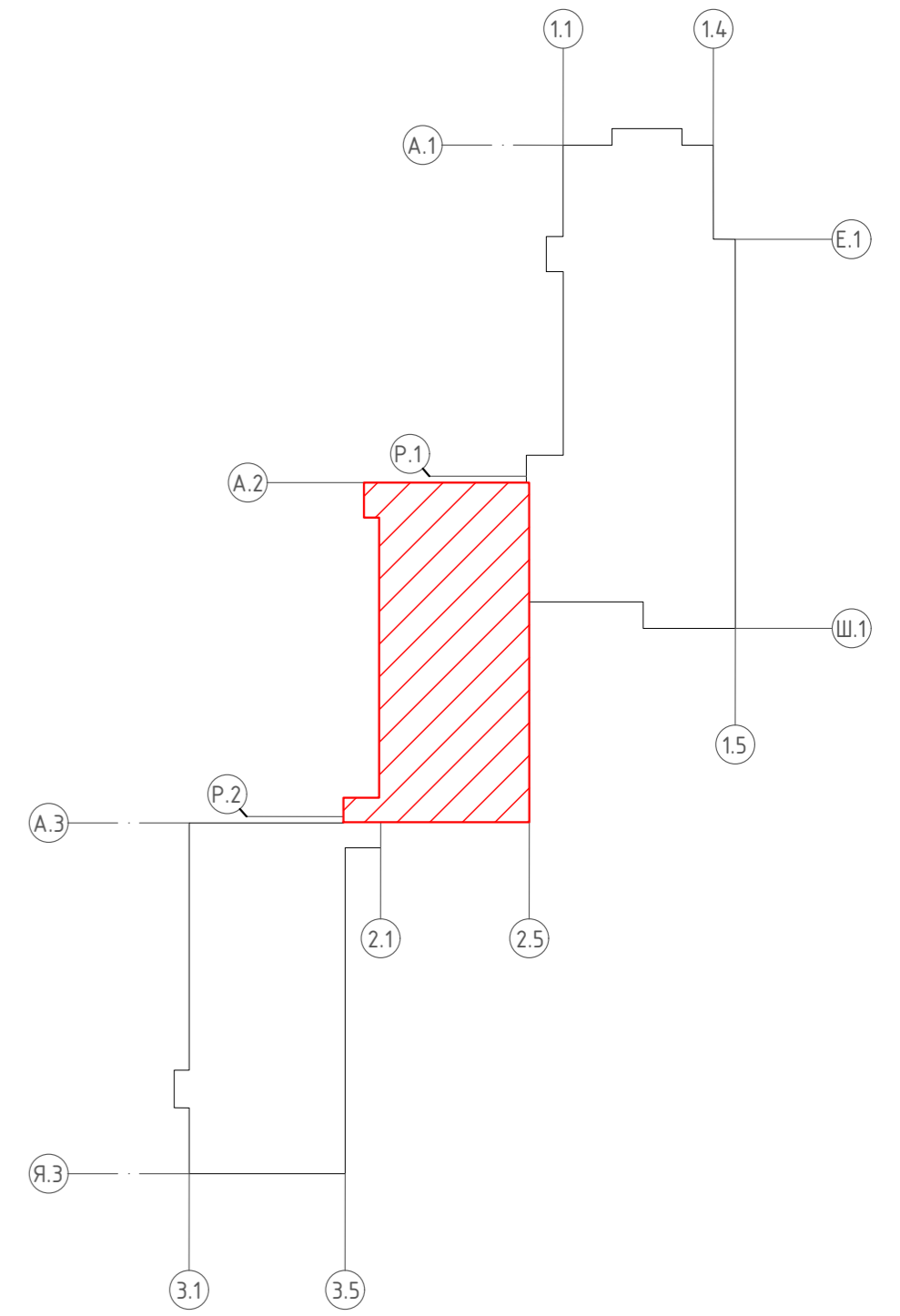


- Условные обозначения:**
- Декоративная фасадная тонкослойная штукатурка на минераловатной основе, по тону Saragol. Цвет по RAL 9016
  - Декоративная фасадная тонкослойная штукатурка на минераловатной основе, по тону Saragol. Цвет по RAL 8017
  - Декоративная фасадная тонкослойная штукатурка на минераловатной основе, по тону Saragol. Цвет по RAL 9006
  - Декоративная фасадная тонкослойная штукатурка на минераловатной основе, по тону Saragol. Цвет по RAL 9007
  - Плитка клинкерная фасадная, затирка серая, на клеивом растворе по тону Quick-mix RKS
  - Декоративная фасадная тонкослойная штукатурка на минераловатной основе, по тону Saragol. Цвет по RAL 8025
  - Цоколь - Штукатурка по тону Gezeit, окраска по RAL 7016
  - Стекло тонированное, цвет серо-дымчатый.
  - Ламель - декоративные элементы крылец и балконов из алюминиевого профиля 159x50 окрашенные краской. Цвет по RAL 1017
  - Решетка кондиционера встраиваемая в систему встраиваемая "СИЛ" с полимерно-порошковым покрытием, RAL 7016



- Примечания:**
1. Информацию по устройству входной группы подъезда и пергол см. Приложение 1, л.12.4, 12.5;
  2. Информацию по устройству ламелей балконов см. Приложение 2;
  3. Информацию по расположению информационных табличек и вывесок коммерческих помещений см. Приложение 3, л.14.3.
  4. Информацию по установке кондиционеров см. прим. 4 л.3 данной документации.

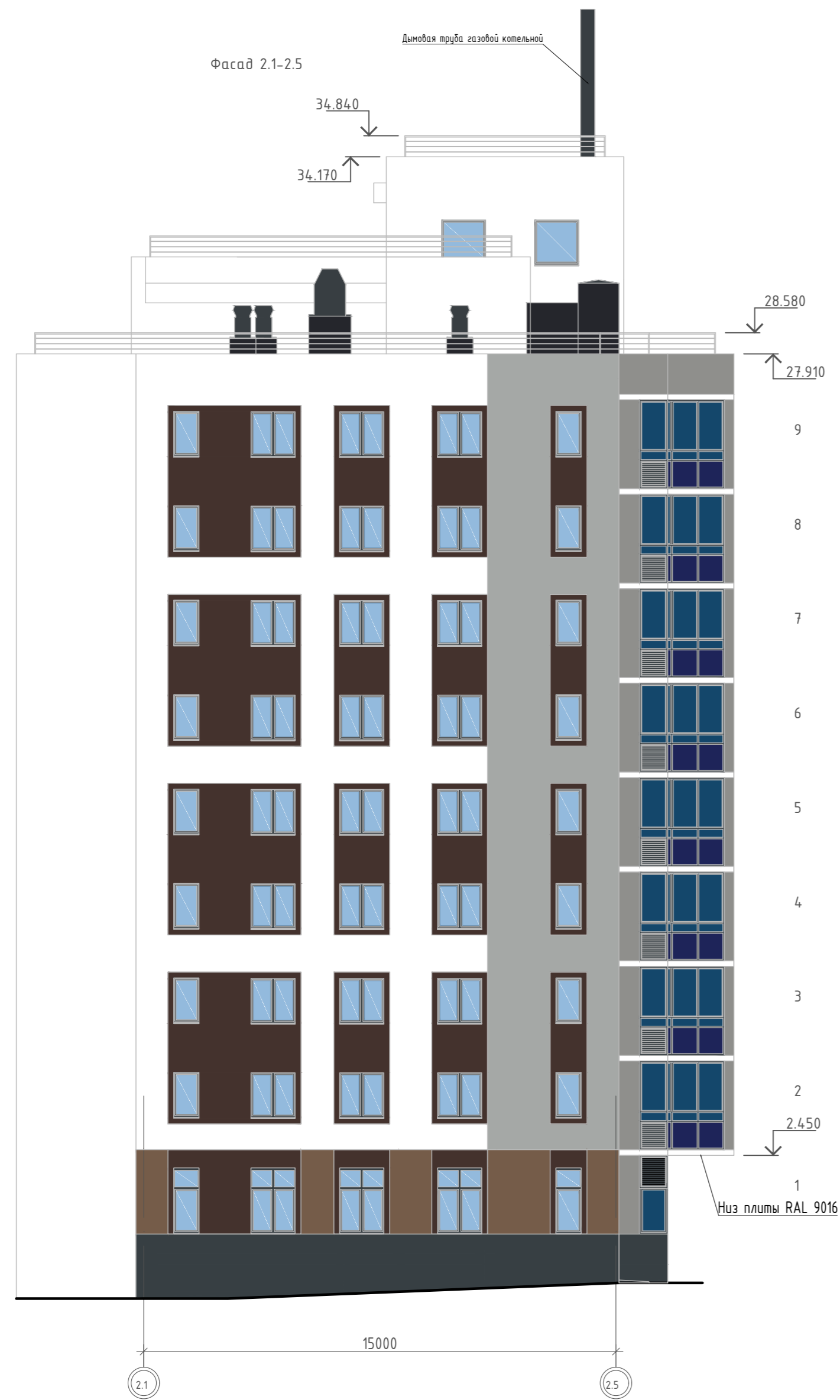
19.01/ЖИТ-Р.Д.ПФ					
Изм.	Кол.	Лист	№ Док.	Подпись	Дата
Составил	Обыкновенная				08.21
Проверил	Забарзин				08.21
Жилые многоквартирные дома со встроенными нежилыми помещениями и наземной открытой многорубежной автостоянкой по ул.Судоренкина в г.Томени.					
Многоэтажный жилой дом со встроенными и встроено пристроенными нежилыми помещениями ГП-4.					
				Стандия	Лист
				ПФ	6
Секция 2					
Фасад А2-Р.2					
Н.Контр.	Протасевич				08.21
ГИП	Забарзин				08.21
				<b>DOTI</b> project	



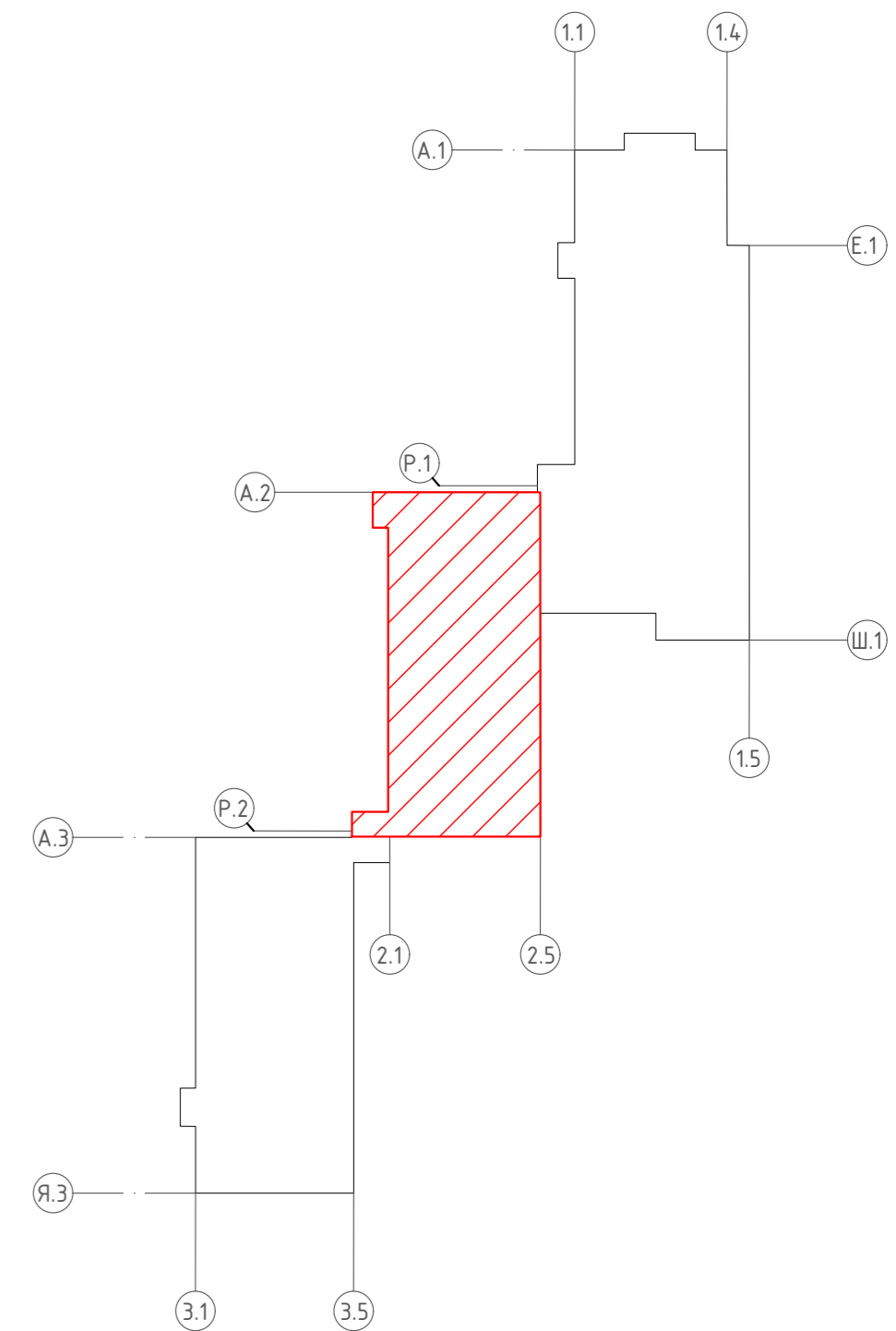
- Примечания:**
- Информация по устройству входной группы подъезда см. Приложение 1;
  - Информацию по расположению табличек с номером квартир индивидуальных входов в квартиры см. Приложение
  - Информация по установке кондиционеров см. прим. 4 л.3 данной документации.

						19.01/ЮИТ-Р.Д.ПФ			
						Жилые многоэтажные дома со встроенными нежилыми помещениями и наземной открытой многоуровневой автостоянкой по ул.Судоремонтная в г. Тюмени.			
Изм.	Кол.	Лист	№ Дк.	Подпись	Дата	Многоэтажный жилой дом со встроенными и встроенно-пристроенными нежилыми помещениями ГП-4.	Стандия	Лист	Листов
							ПФ	7	
						Секция 2 Фасад P2-A2			
Н.Контр.	Протасевич				08.21				
ГИП	Забарзин				08.21				





- Условные обозначения:
- Декоративная фасадная тонкослойная штукатурка на минераловатной основе, по типу Saragol. Цвет по RAL 9016
  - Декоративная фасадная тонкослойная штукатурка на минераловатной основе, по типу Saragol. Цвет по RAL 8017
  - Декоративная фасадная тонкослойная штукатурка на минераловатной основе, по типу Saragol. Цвет по RAL 9006
  - Декоративная фасадная тонкослойная штукатурка на минераловатной основе, по типу Saragol. Цвет по RAL 9007
  - Плитка клинкерная фасадная, затирка серая, на клеивом растворе по типу Quick-Mix RKS
  - Декоративная фасадная тонкослойная штукатурка на минераловатной основе, по типу Saragol. Цвет по RAL 8025
  - Цоколь - Штукатурка по типу Gezeit, окраска по RAL 7016
  - Стекло тонированное, цвет серо-дымчатый.
  - Ламель - декоративные элементы крылец и балконов из алюминиевого профиля 159x50 окрашенные краской. Цвет по RAL 1017
  - Решетка кондиционера встраиваемая в систему витража "СИЛ" с полимерно-порошковым покрытием, RAL 7016



Примечания:

1. Информацию по расположению информационных табличек и вывесок коммерческих помещений см. Приложение 3, л.14.3.
2. Информацию по установке кондиционеров см. прим.4 л.3 данной документации.

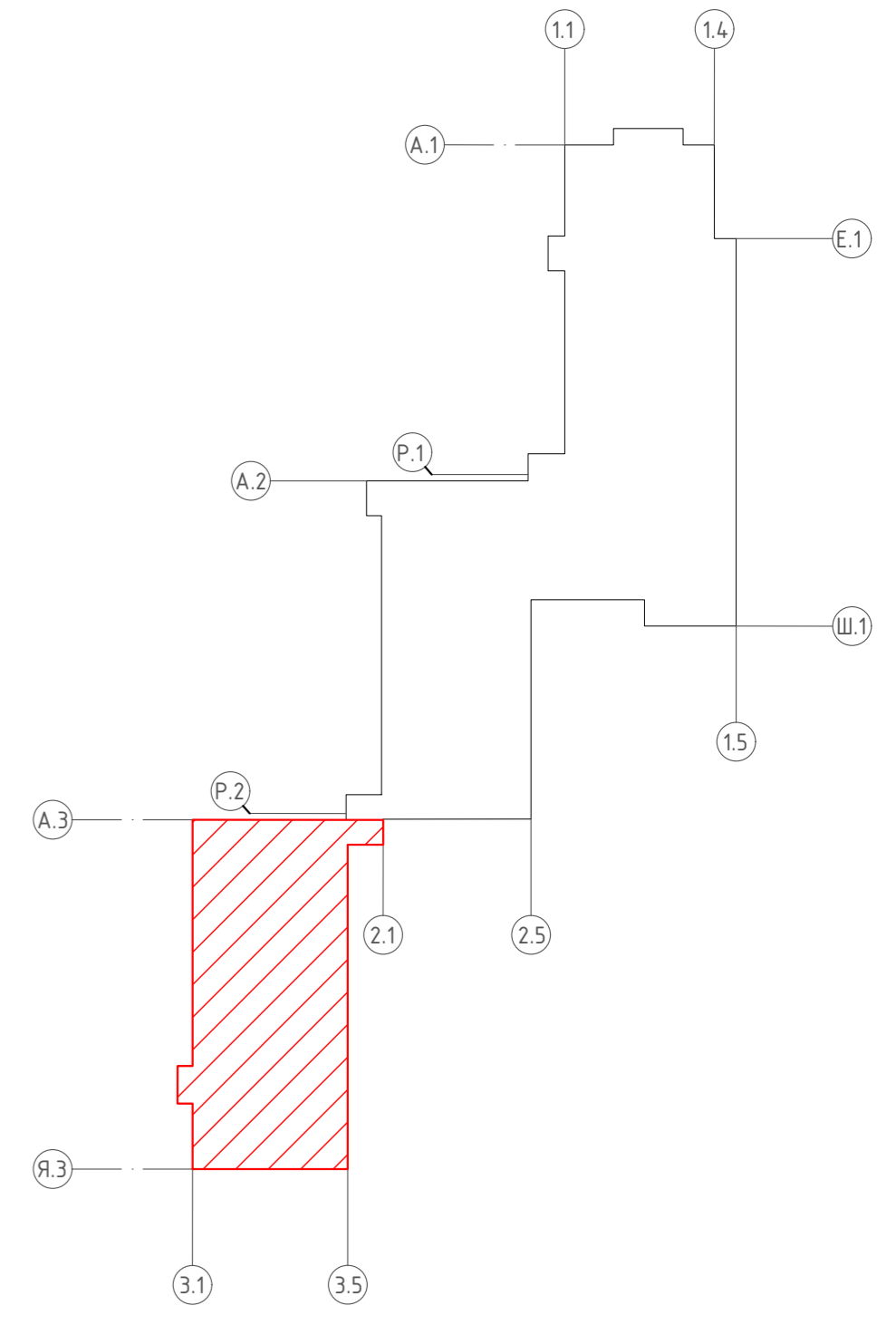
19.01/ЮИТ-Р.Д.ПФ					
Жилые многоэтажные дома со встроенными нежилыми помещениями и наземной открытой многоярусной автостоянкой по ул.Судоремонтная в г.Томени.					
Изм.	Колк.	Лист	№ Дк.	Подпись	Дата
Составил	Объединил	Забарзин			08.21
Проверил	Забарзин				08.21
Многоэтажный жилой дом со встроенными и встроено-пристроенными нежилыми помещениями ГП-4.				Стандия	Лист
				ПФ	8
Секция 2					
Фасад 2.1-2.5. Фасад 2.5-2.1					
Н.Контр.	Протасевич				08.21
ГИП	Забарзин				08.21



Фасад А.3-Я.3



- Условные обозначения:**
- Декоративная фасадная тонкослойная штукатурка на минераловатной основе, по тону Saragol. Цвет по RAL 9016
  - Декоративная фасадная тонкослойная штукатурка на минераловатной основе, по тону Saragol. Цвет по RAL 8017
  - Декоративная фасадная тонкослойная штукатурка на минераловатной основе, по тону Saragol. Цвет по RAL 9006
  - Декоративная фасадная тонкослойная штукатурка на минераловатной основе, по тону Saragol. Цвет по RAL 9007
  - Плитка клинкерная фасадная, затирка серая, на клеюм расфор по тону Оакс-тлч PK5
  - Декоративная фасадная тонкослойная штукатурка на минераловатной основе, по тону Saragol. Цвет по RAL 8025
  - Цоколь - Штукатурка по тону Segezit, окраска по RAL 7016
  - Стекло тонированное, цвет серо-дымчатый.
  - Ламель - декоративные элементы крылец и балконов из алюминиевого профиля 15х50 окрашенные краской. Цвет по RAL 1017
  - Решетка кондиционера встроена в систему выпража "СИЛ" с полимерно-порошковым покрытием, RAL 7016



**Примечания:**

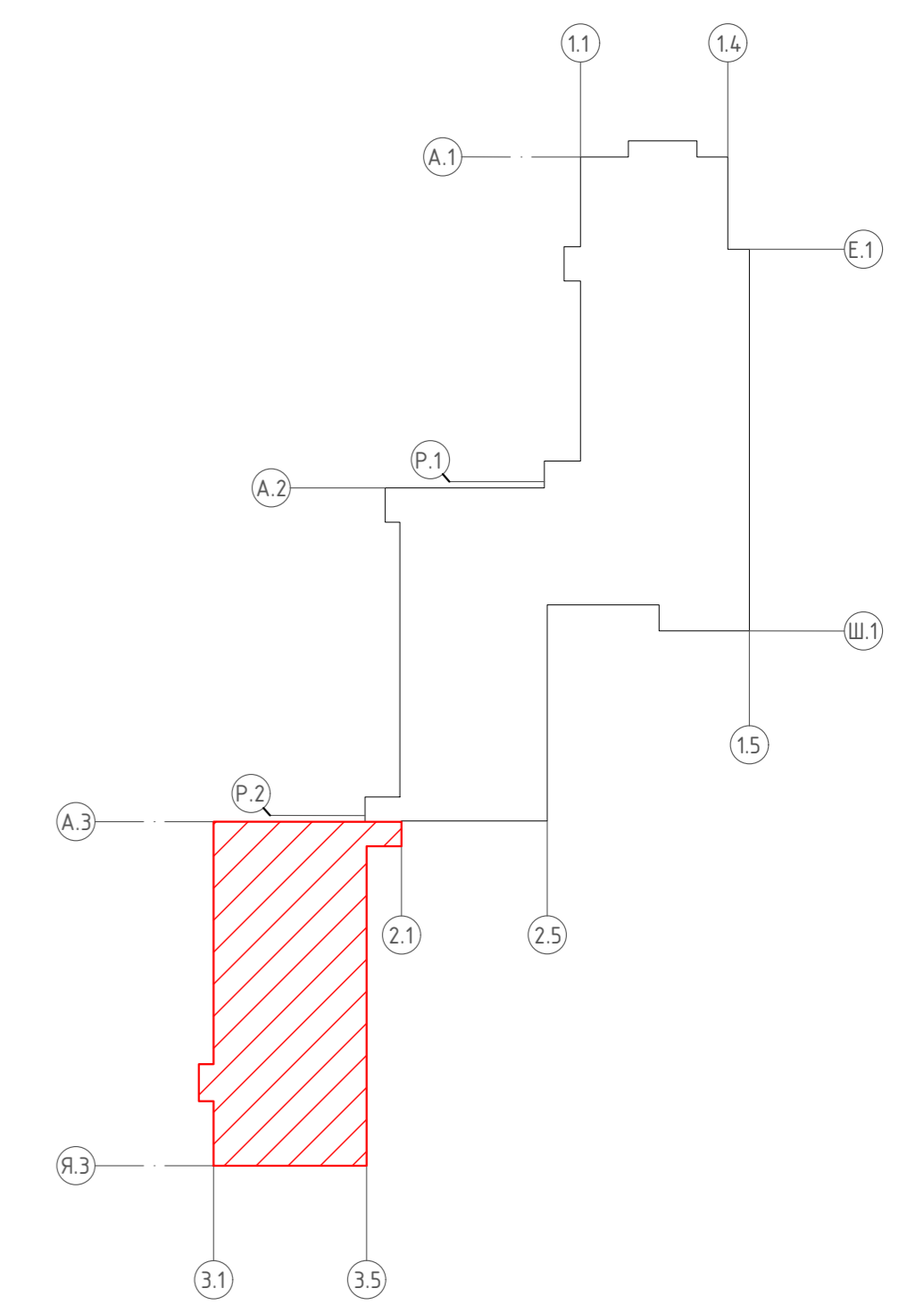
1. Информацию по устройству входной группы подъезда и пергол см. Приложение 1;
2. Информацию по устройству ламелей балконов см. Приложение 2;
3. Информацию по расположению информационных табличек и вывесок коммерческих помещений см. Приложение 3, л.14.4.
4. Информацию по установке кондиционеров см. прим.4 л.3 данной документации.

19.01/ЮИТ-РД.ПФ					
Жилые многоэтажные дома со встроенными нежилыми помещениями и наземной открытой многоуровневой автостоянкой по ул.Субботкина в г.Темени					
Изм.	Колч.	Лист	№ Док	Подпись	Дата
Составил	Обвчишкова				08.21
Проверил	Заварзин				08.21
Многоэтажный жилой дом со встроенными и встроенно-присоединенными нежилыми помещениями ГП-4.					
Секция 3					
Фасад А.3-Я.3					
Н.Контр.	Протасевич				08.21
ГИП	Заварзин				08.21
				Статья	Лист
				ПФ	9
				<b>DOT</b>	

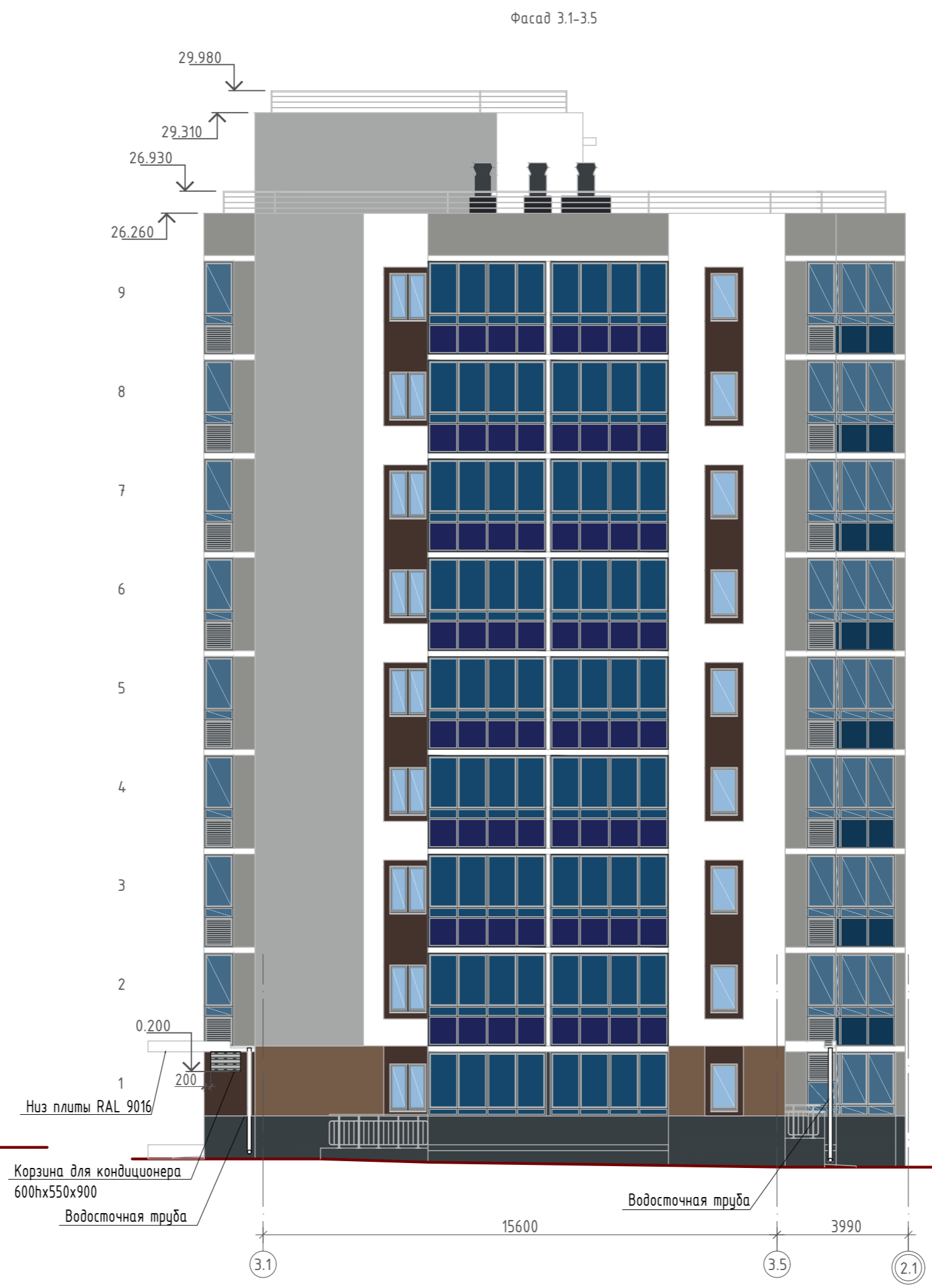


Примечания:  
 1. Информацию по устройству входной группы подъезда см. Приложение 1.

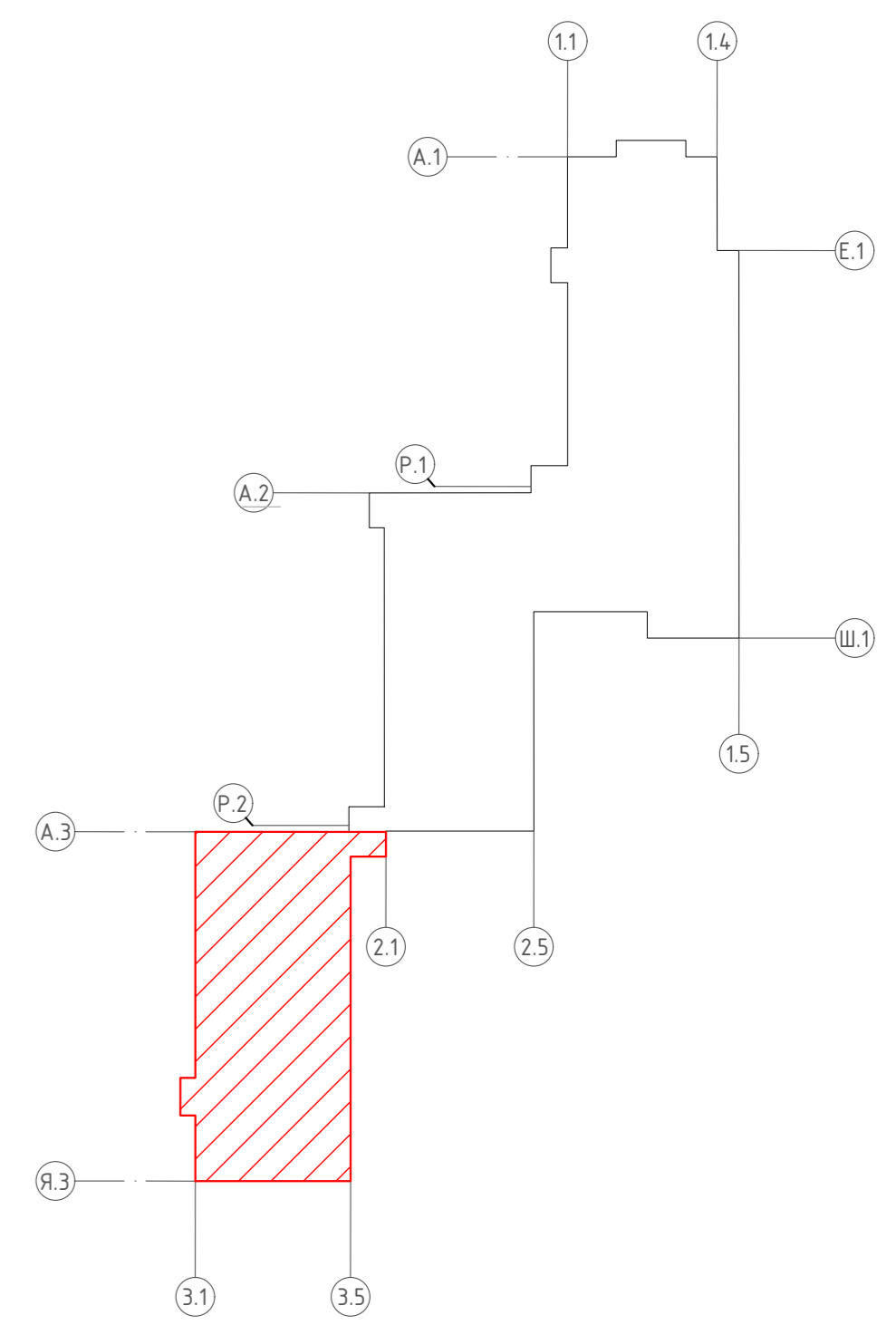
- Условные обозначения:**
- Декоративная фасадная тонкослойная штукатурка на минераловатной основе, по типу Saragol. Цвет по RAL 9016
  - Декоративная фасадная тонкослойная штукатурка на минераловатной основе, по типу Saragol. Цвет по RAL 8017
  - Декоративная фасадная тонкослойная штукатурка на минераловатной основе, по типу Saragol. Цвет по RAL 9006
  - Декоративная фасадная тонкослойная штукатурка на минераловатной основе, по типу Saragol. Цвет по RAL 9007
  - Плитка клинкерная фасадная, затирка серая, на клею по типу Quicks-лих RKS
  - Декоративная фасадная тонкослойная штукатурка на минераловатной основе, по типу Saragol. Цвет по RAL 8025
  - Цоколь - Штукатурка по типу Gesezit, окраска по RAL 7016
  - Стекло патинованное, цвет серо-дымчатый.
  - Ламель - декоративные элементы крылец и балконов из алюминиевого профиля 159x50 окрашенные краской. Цвет по RAL 1017
  - Решетка кондиционера встроена в систему встраиваемого "СИЛА" с полимерно-порошковым покрытием, RAL 7016



19.01/ЮИТ-РД.ПФ					
Жилые многоквартирные дома со встроенными нежилыми помещениями и надземной открытой многоуровневой автостоянкой по ул.Субботинская в г. Тюмени					
Изм.	Колч.	Лист	№ Док.	Подпись	Дата
Составил	Обв.ч.ник	Заварзин	08.21		08.21
Проверил	Заварзин				
Многоэтажный жилой дом со встроенными и пристроенными нежилыми помещениями ГП-4.				Стандия	Лист
				ПФ	10
Секция 9 Фасад Я.3-А.3					
Н.Контр.	Протасевич	08.21			
ГИП	Заварзин	08.21			



- Условные обозначения:**
- Декоративная фасадная тонкослойная штукатурка на минераловатной основе, по тону Saragol. Цвет по RAL 9016
  - Декоративная фасадная тонкослойная штукатурка на минераловатной основе, по тону Saragol. Цвет по RAL 8017
  - Декоративная фасадная тонкослойная штукатурка на минераловатной основе, по тону Saragol. Цвет по RAL 9006
  - Декоративная фасадная тонкослойная штукатурка на минераловатной основе, по тону Saragol. Цвет по RAL 9007
  - Плитка клинкерная фасадная, затирка серая, на клеюм раствор по тону Quick-mix RKS
  - Декоративная фасадная тонкослойная штукатурка на минераловатной основе, по тону Saragol. Цвет по RAL 8025
  - Цоколь - Штукатурка по тону Segezit, окраска по RAL 7016
  - Стекло пачированное, цвет серо-дымчатый.
  - Ламель - декоративные элементы крылец и балконов из алюминиевого профиля 159x50 окрашенные краской. Цвет по RAL 1017
  - Решетка кондиционера встроенная в систему вытраха "СИМЛ" с полимерно-порошковым покрытием, RAL 7016



**Примечания:**  
 1. Информация по установке кондиционеров см. прим. 4 л.3 данной документации.

19.01/ЮИТ-РД.ПФ					
Жилые многоэтажные дома со встроенными нежилыми помещениями и наземной открытой многоуровневой автостоянкой по ул.Субботинская в г. Тюмени					
Изм.	Колч.	Лист	№ Дк.	Подпись	Дата
Составил	Общиникова				08.21
Проверил	Заварзин				08.21
Н.Компр.	Протасевич				08.21
ГИП	Заварзин				08.21
Секция 3 Фасад 3.1-3.5. Фасад 3.5-3.1				Стация	Лист
				ПФ	11
				<b>DOT</b> project	



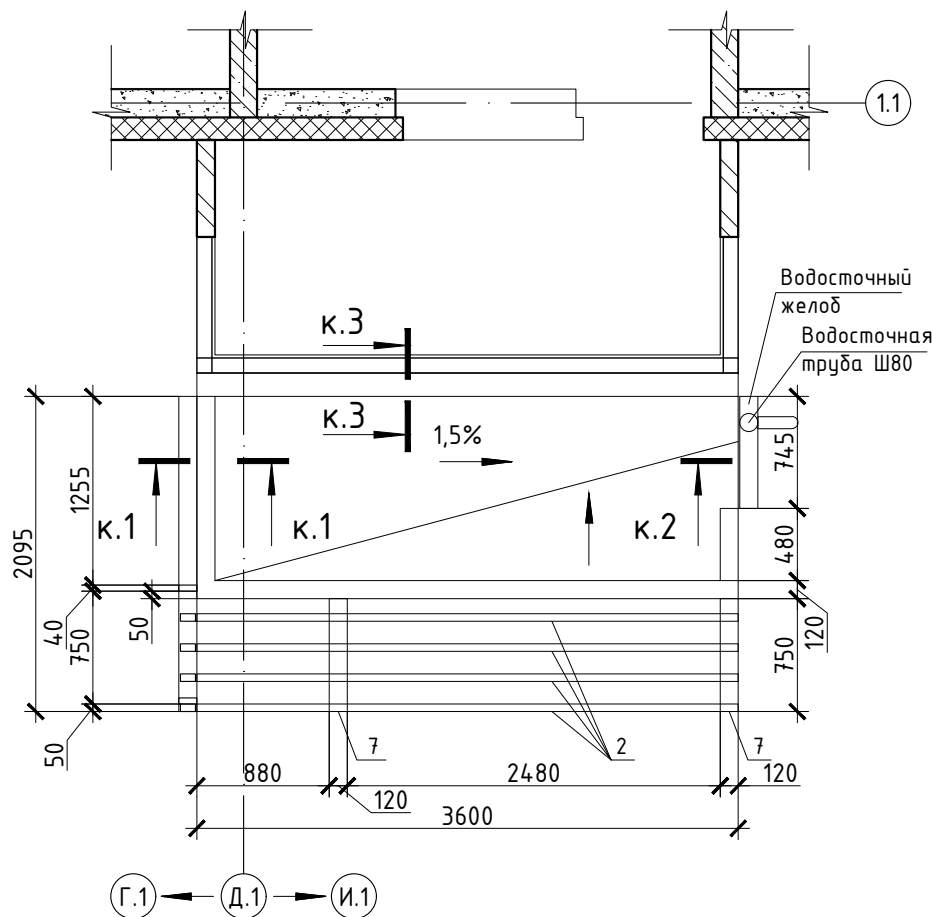
“Жилые многоэтажные дома со встроенными нежилыми помещениями и надземной открытой многоуровневой автостоянкой по ул.Судоремонтная в г. Тюмени. Многоэтажный жилой дом со встроенными и встроенно пристроенными нежилыми помещениями  
ГП-4”

## Приложение 1

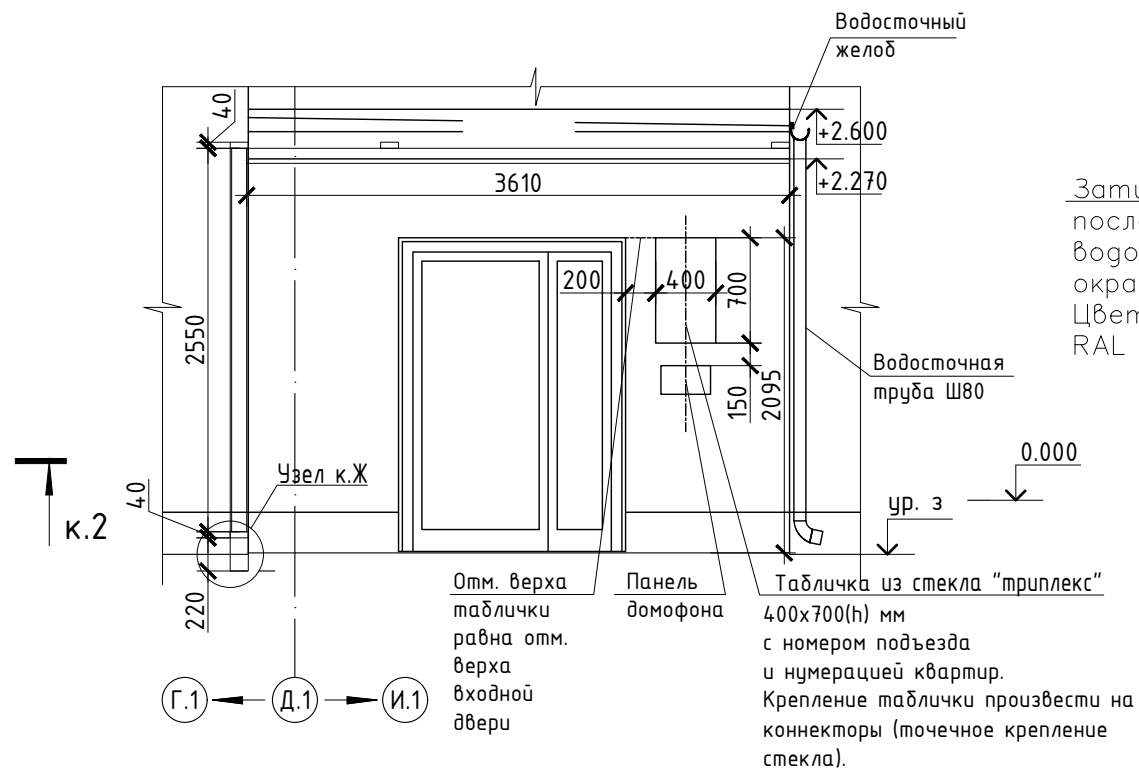
Устройство входной группы подъезда и пергол

19.01/ЮИТ-РД.ПФ

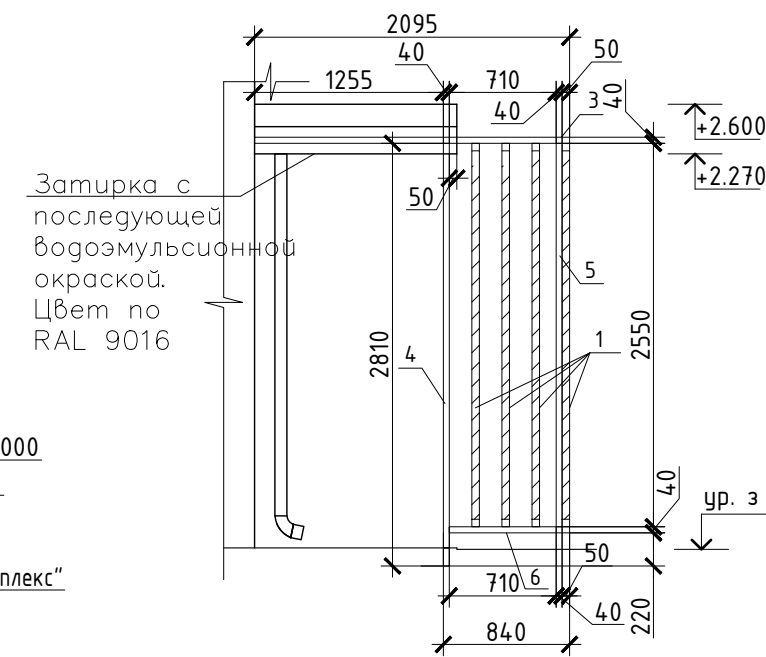
Входная группа 1 в осях Д.1-И.1  
Вид сверху на отм. +2.710



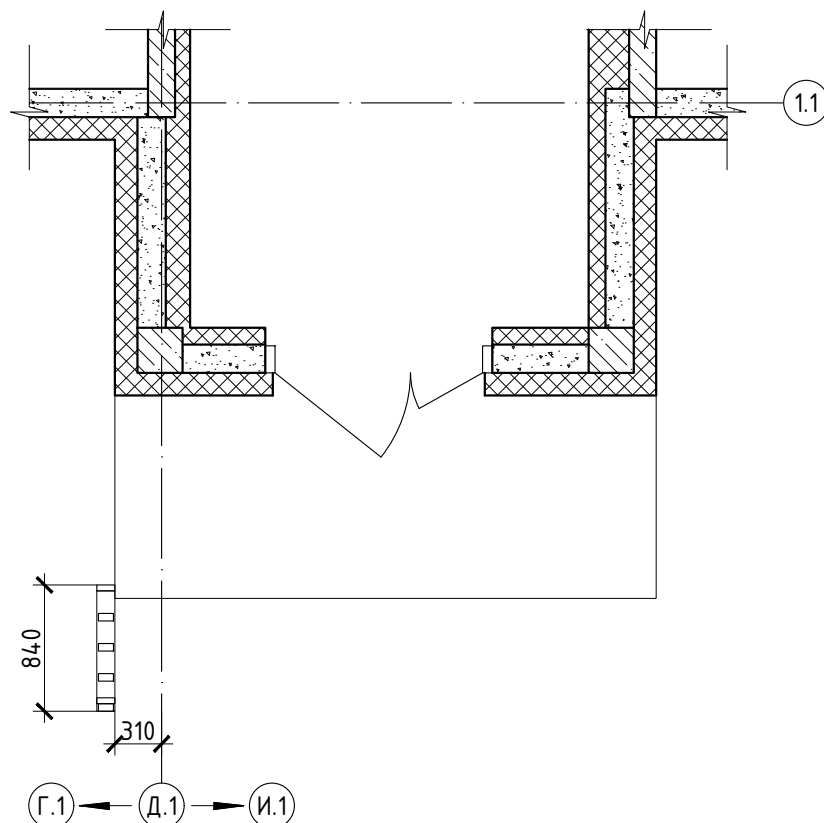
Входная группа 1 в осях Д.1-И.1  
Фрагмент фасада



Входная группа 1 в осях Д.1-И.1  
Фрагмент фасада. Вид сбоку



Входная группа 1 в осях Д.1-И.1  
Фрагмент плана на отм. -0.310



Предлагаемый тип информационной таблички



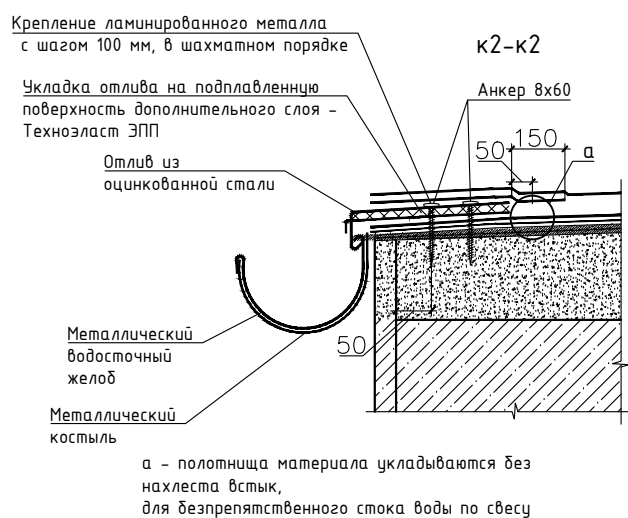
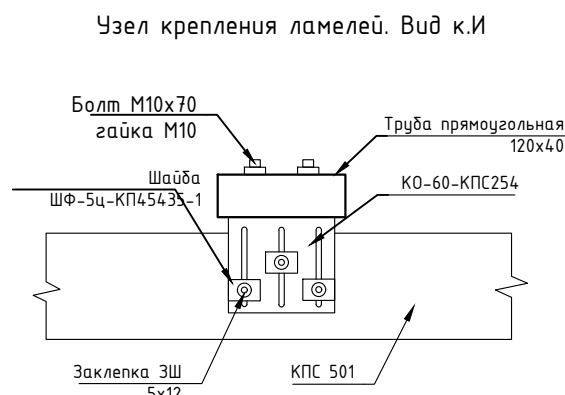
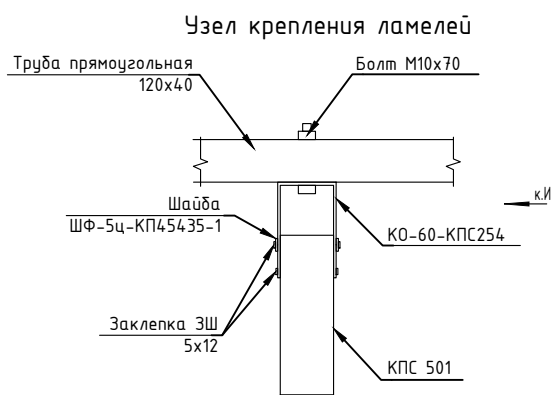
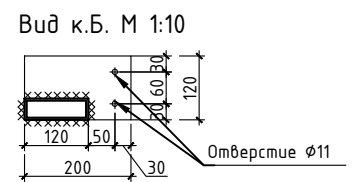
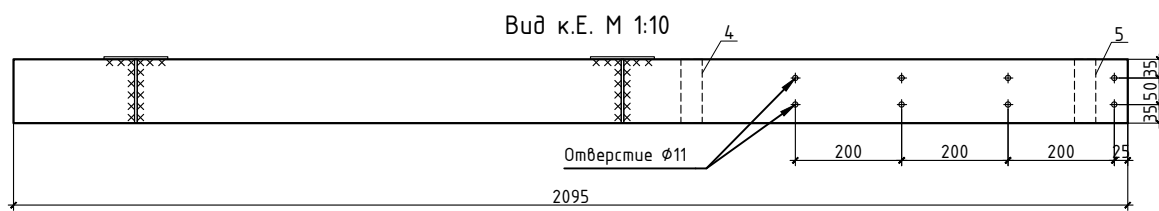
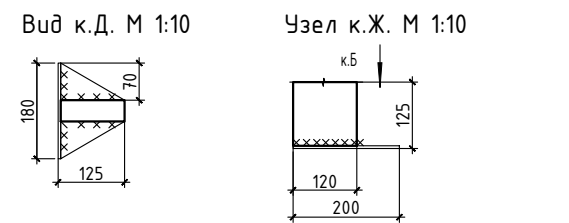
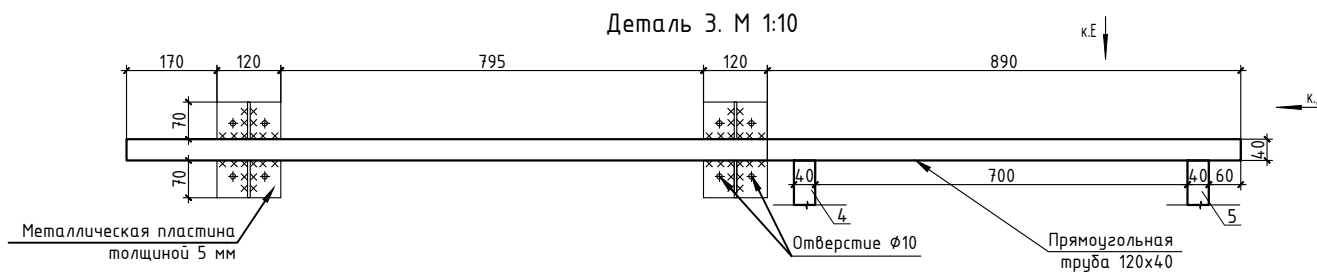
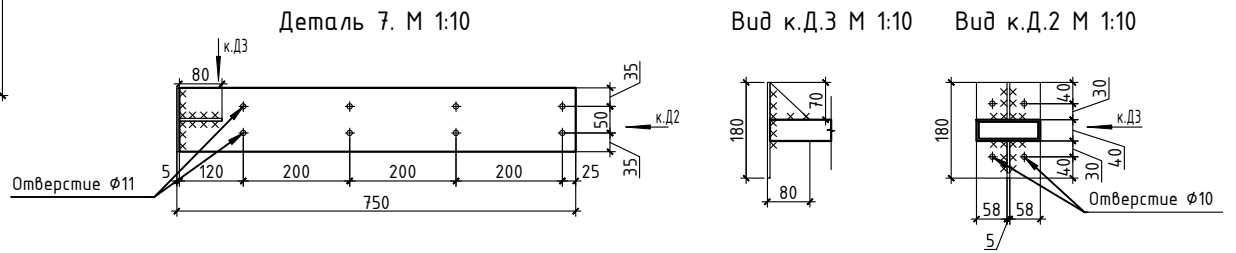
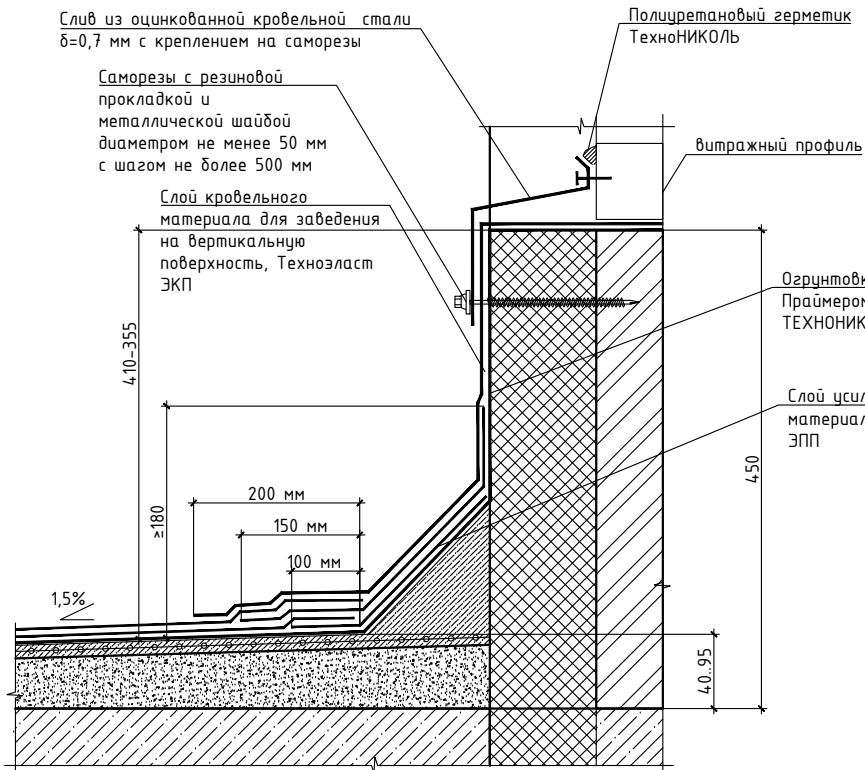
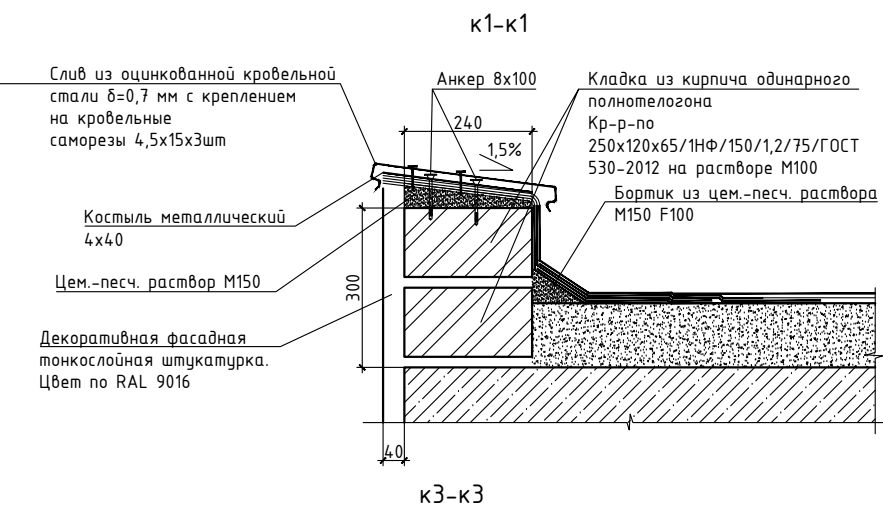
Примечания:

1. Детали 4, 5, 6, 7 крепятся к торцам перекрытия на анкера М8х100
2. Торцы прямоугольных труб закрываются заглушками.
3. Ламели перголы изготавливаются из алюминиевого профиля "СИАЛ" КПС-501, цвет RAL 1017.
4. Крепежная фурнитура "СИАЛ" кронштейн КО-60-КПС254, шайба ШФ-5ц-КП45435-1
5. Детали 4, 5, 6, 7 изготавливаются из металлической прямоугольной трубы 120х40 и метал. листа толщиной 5 мм., с полимерно-порошковым покрытием RAL 7016.
6. Спецификация декоративных элементов входной группы см. л.12.3.
7. Табличку с номером подъезда и нумерацией квартир выполнить из стекла "триплекс" 400х700(н) мм. Крепление таблички произвести на коннекторы (точечное крепление стекла). Узлы и технологию крепления выполнить по техническим узлам и рекомендациям сертифицированной фирмы-поставщика.

						19.01/ЮИТ-РД.ПФ			
						Жилые многоэтажные дома со встроенными нежилыми помещениями и надземной открытой многоуровневой автостоянкой по ул.Судоремонтная в г. Тюмени.			
Изм.	Колуч	Лист	№ Дак	Подпись	Дата	Многоэтажный жилой дом со встроенными и встроенно пристроенными нежилыми помещениями ГП-4.	Стадия	Лист	Листов
							ПФ	12.2	
						Приложение 1. Устройство входной группы подъезда и пергол. Секция 1			
Составил	Овчинникова				08.21				
Проверил	Заварзин				08.21				
Н.Контр.	Протасевич				08.21				
ГИП	Заварзин				08.21				

Спецификация декоративных элементов входной группы

Поз.	Обозначение	Наименование	Кол. шт.	Масса	Примечание
1	ГОСТ 22233-2001	КПС-501 50x97x2550	4		
2	ГОСТ 22233-2001	КПС-501 50x97x3610	4		
3	ГОСТ 8645-68	Труба 120x40x4 ГОСТ 8645-68 В-См3 сн ГОСТ 10705-80	1		
4	ГОСТ 8645-68	Труба 120x40x4 ГОСТ 8645-68 В-См3 сн ГОСТ 10705-80	1		
5	ГОСТ 8645-68	Труба 120x40x4 ГОСТ 8645-68 В-См3 сн ГОСТ 10705-80	1		
6	ГОСТ 8645-68	Труба 120x40x4 ГОСТ 8645-68 В-См3 сн ГОСТ 10705-80	1		
7	ГОСТ 8645-68	Труба 120x40x4 ГОСТ 8645-68 В-См3 сн ГОСТ 10705-80	2		
8	Альбом ТР "СИАЛ" П-Г-Км-П" 2016г.	Кронштейн КО-60-КПС 254	16		
9		Заклепка ШФ-5ц-КП45435-1			
10		Болт М10х70			
11		Гайка М10			
12		Металлический водосточный желоб 745мм	9		Цвет RAL 7016
		Металлическая водосточная труба Ш80 2780мм.3450мм	9		Цвет RAL 7016

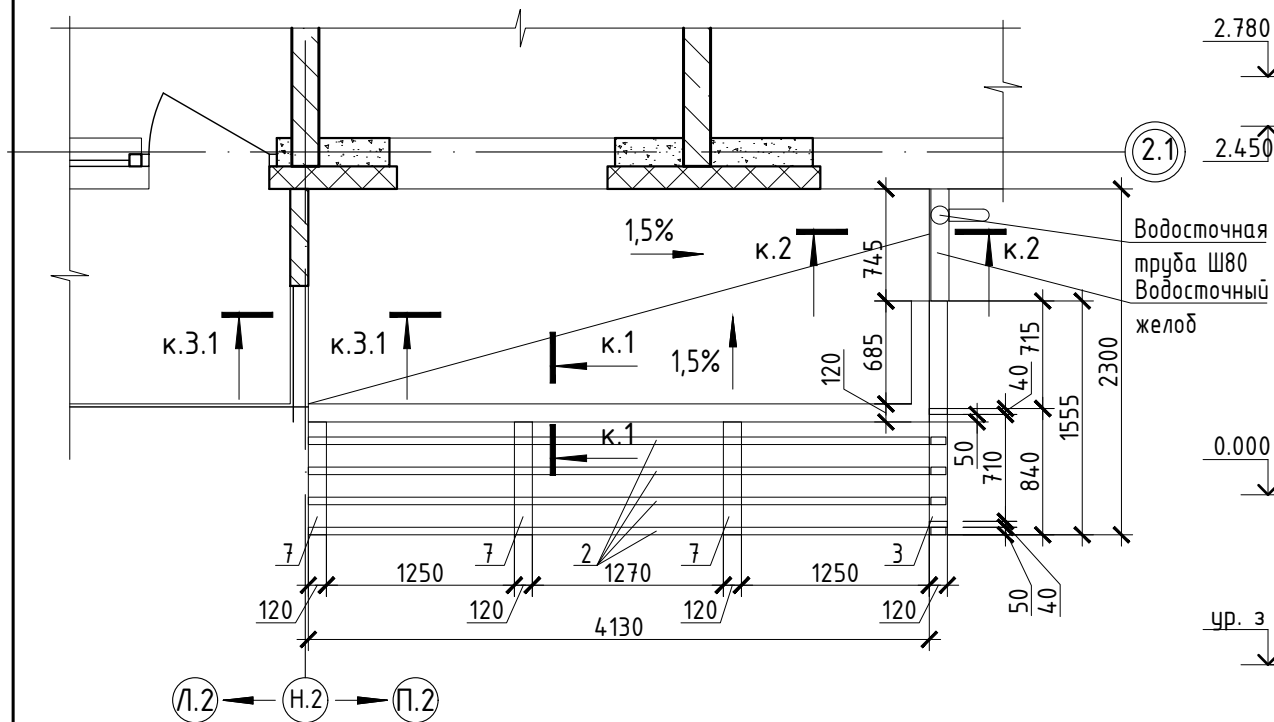


- Примечания:
1. Детали 4, 5, 6, 7 крепятся к торцам перекрытия на анкера М8х100
  2. Торцы прямоугольных труб закрываются заглушками.
  3. Ламели изготавливаются из алюминиевого профиля "СИАЛ" КПС-501, цвет RAL 1017.
  4. Крепежная фурнитура "СИАЛ" кронштейн КО-60-КПС254, шайба ШФ-5ц-КП45435-1
  5. Детали 4, 5, 6, 7 изготавливаются из металлической прямоугольной трубы 120x40 и метал. листа толщиной 5 мм, с полимерно-порошковым покрытием RAL 7016.

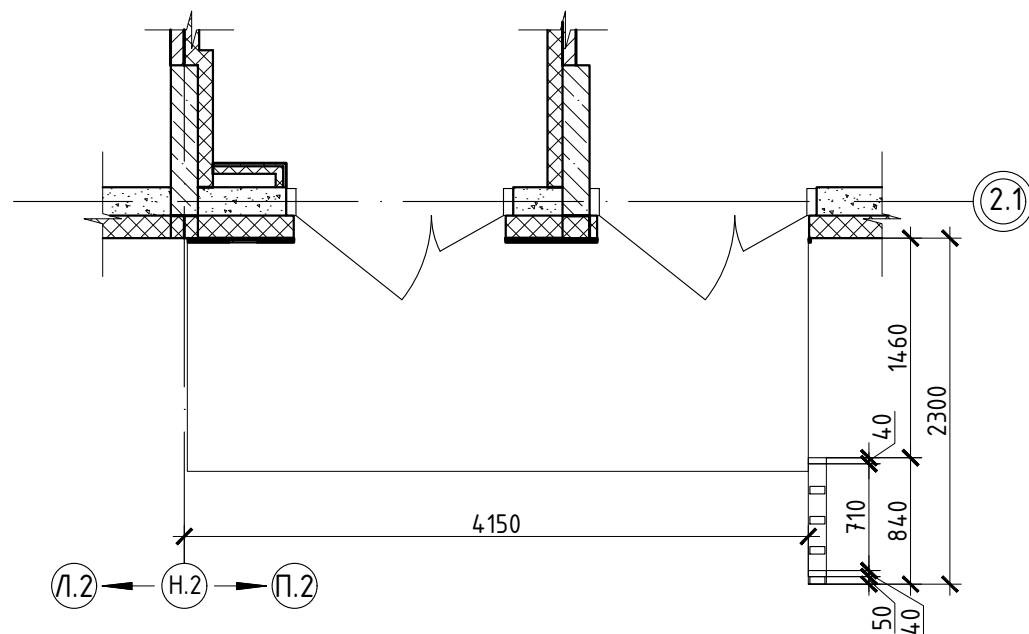
19.01/ЮИТ-РД.ПФ					Жилые многоквартирные дома со встроенными нежилыми помещениями и надземной открытой многоуровневой автостоянкой по ул.Судоремонтная в г. Тюмени.			
Изм.	Колч.	Лист	№ Дож	Подпись	Дата	Стадия	Лист	Листов
						Многоэтажный жилой дом со встроенными и встроенно-пристроенными нежилыми помещениями ГП-4.	ПФ	12.3
Составил		Обвинникова			08.21			
Проверил		Заварзин			08.21			
						Приложение 1		
						Узлы по входной группе подъезда		
						Секция 1		
Н.Контр.		Протасевич			08.21			
ГИП		Заварзин			08.21			



Входная группа 2 в осях Н.2-П.2  
Вид сверху на отм. +2.710



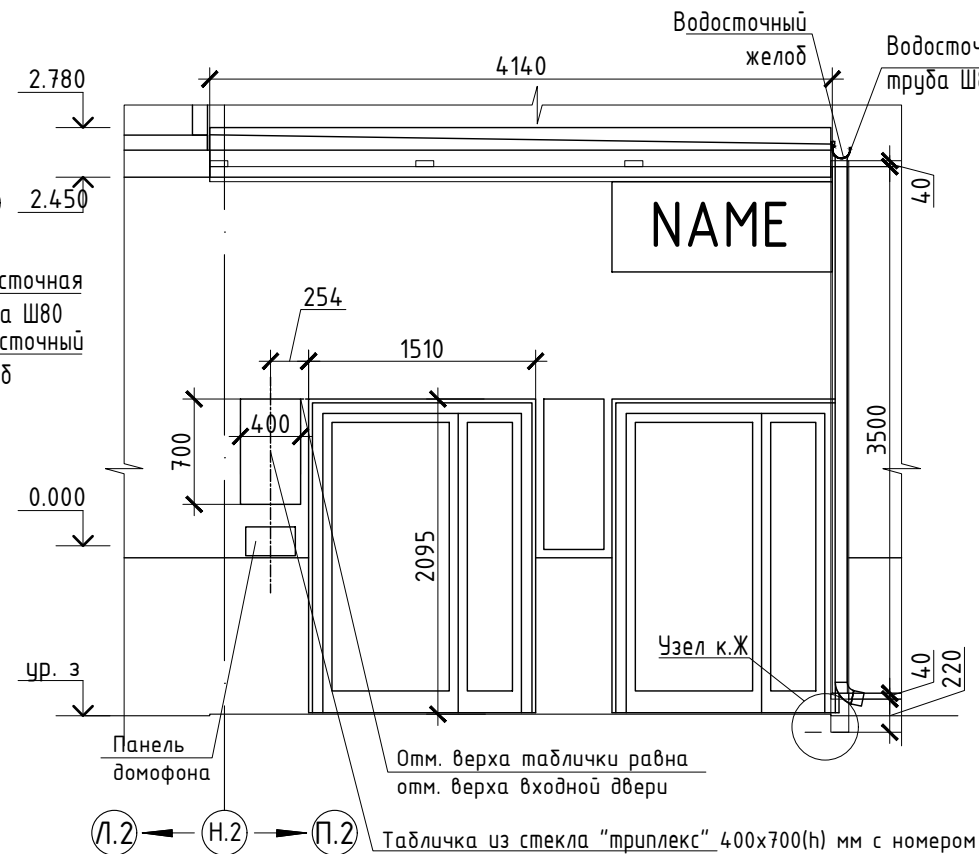
Входная группа 2 в осях Н.2-П.2  
Фрагмент плана на отм. -1.090



Предлагаемый  
тип  
информационной  
таблички

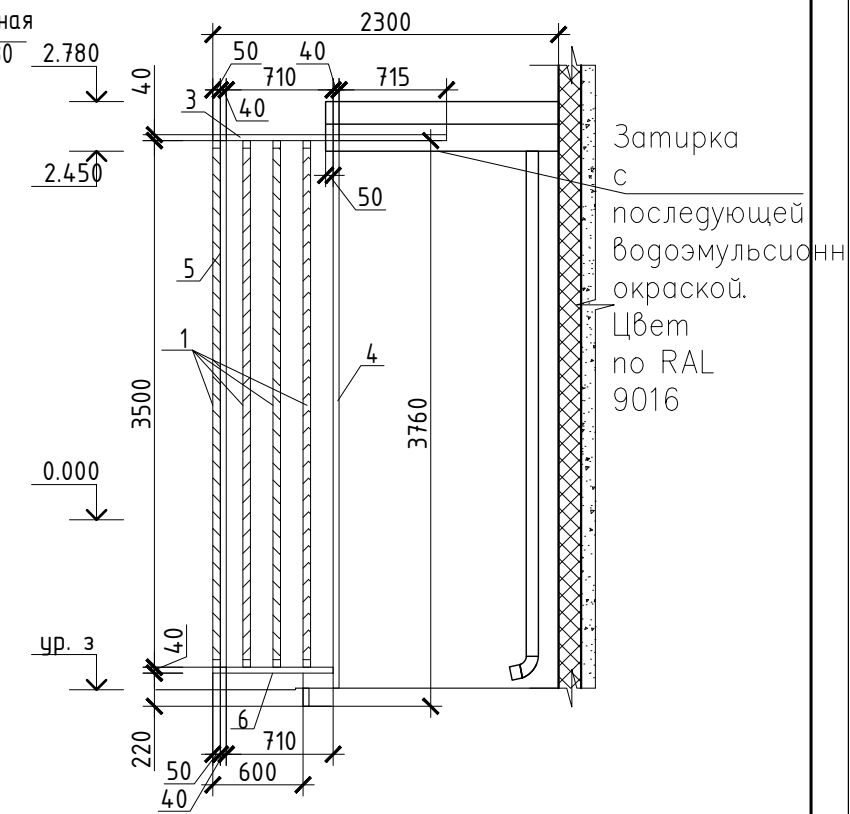


Входная группа 2 в осях Н.2-П.2  
Фрагмент фасада



Табличка из стекла "триплекс" 400x700(н) мм с номером подъезда и нумерацией квартир. Крепление таблички произвести на коннекторы (точечное крепление стекла).

Входная группа 2 в осях Н.2-П.2  
Фрагмент фасада. Вид сбоку



Затирка с последующей водоэмульсионной окраской. Цвет по RAL 9016

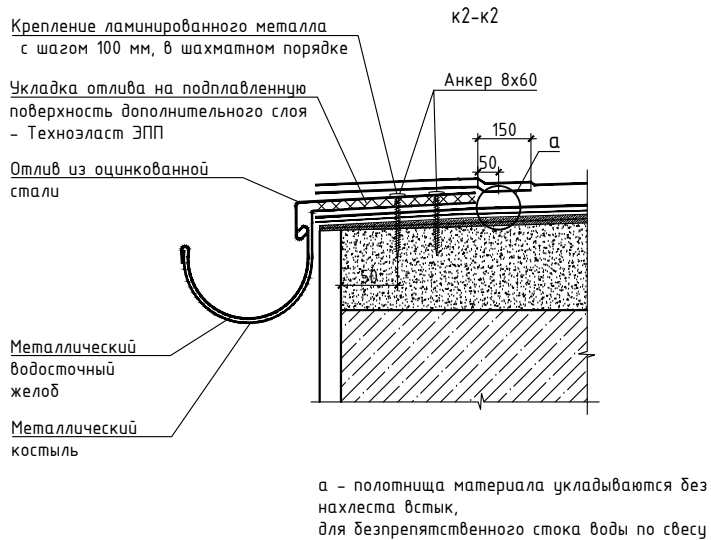
Примечания:

1. Детали 4, 5, 6, 7 крепятся к торцам перекрытия на анкера М8х100
2. Торцы прямоугольных труб закрываются заглушками.
3. Ламели изготавливаются из алюминиевого профиля "СИАЛ" КПС-501, цвет RAL 1017.
4. Крепежная фурнитура "СИАЛ" кронштейн КО-60-КПС254, шайба ШФ-5ц-КП45435-1
5. Детали 4, 5, 6, 7 изготавливаются из металлической прямоугольной трубы 120x40 и метал. листа толщиной 5 мм, с полимерно-порошковым покрытием RAL 7016.
6. Спецификация декоративных элементов входной группы см. л.12.5.
7. Табличку с номером подъезда и нумерацией квартир выполнить из стекла "триплекс" 400x700(н) мм. Крепление таблички произвести на коннекторы (точечное крепление стекла). Узлы и технологию крепления выполнить по техническим узлам и рекомендациям сертифицированной фирмы-поставщика.
8. Информацию по расположению информационных табличек и вывесок коммерческих помещений см. Приложение 3

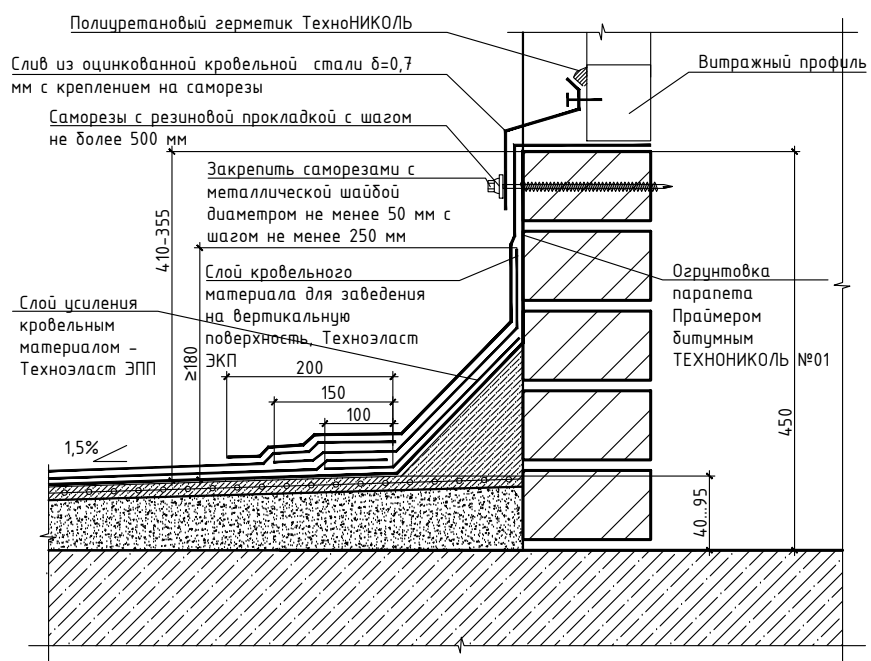
						19.01/ЮИТ-РД.ПФ			
						Жилые многоэтажные дома со встроенными нежилыми помещениями и надземной открытой многоуровневой автостоянкой по ул.Судоремонтная в г. Тюмени.			
Изм.	Колуч	Лист	№ Дак	Подпись	Дата	Многоэтажный жилой дом со встроенными и встроенно пристроенными нежилыми помещениями ГП-4.	Стадия	Лист	Листов
							ПФ	12.4	
						Приложение 1.			
						Устройство входной группы подъезда и пергол. Секция 2			
Н.Контр.	Протасевич				08.21				
ГИП	Заварзин				08.21				

Спецификация элементов входной группы

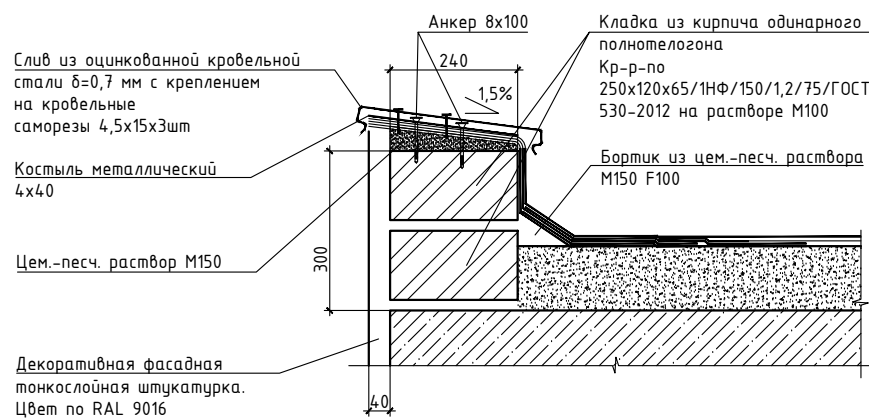
Поз.	Обозначение	Наименование	Кол., шт.	Масса	Примечание
1	ГОСТ 22233-2001	КПС-501 50x97x2550	4		
2	ГОСТ 22233-2001	КПС-501 50x97x3610	4		
3	ГОСТ 8645-68	Труба 120x40x4 ГОСТ 8645-68 В-См3 сн ГОСТ 10705-80 2095мм	1		
4	ГОСТ 8645-68	Труба 120x40x4 ГОСТ 8645-68 В-См3 сн ГОСТ 10705-80 2810мм	1		
5	ГОСТ 8645-68	Труба 120x40x4 ГОСТ 8645-68 В-См3 сн ГОСТ 10705-80 2550мм	1		
6	ГОСТ 8645-68	Труба 120x40x4 ГОСТ 8645-68 В-См3 сн ГОСТ 10705-80 800мм	1		
7	ГОСТ 8645-68	Труба 120x40x4 ГОСТ 8645-68 В-См3 сн ГОСТ 10705-80 750мм	3		
8	Альбом ТР "СИАЛ" П-Г-Км-П" 2016г.	Кронштейн КО-60-КПС 254	16		
9		Заклепка ШФ-5ц-КП45435-1			
10		Болт М10х70			
11		Гайка М10			
12		Металлический водосточный желоб 745мм	3		Цвет RAL 7016
		Металлическая водосточная труба Ш80 2780мм	3		Цвет RAL 7016



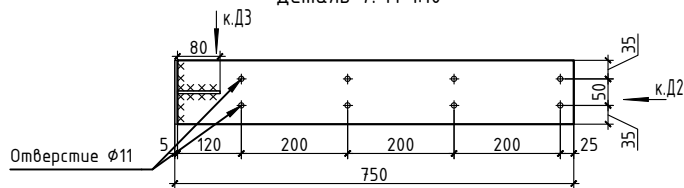
к3.1-к3.1



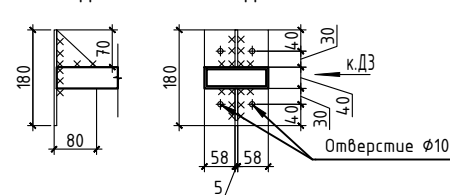
к1-к1



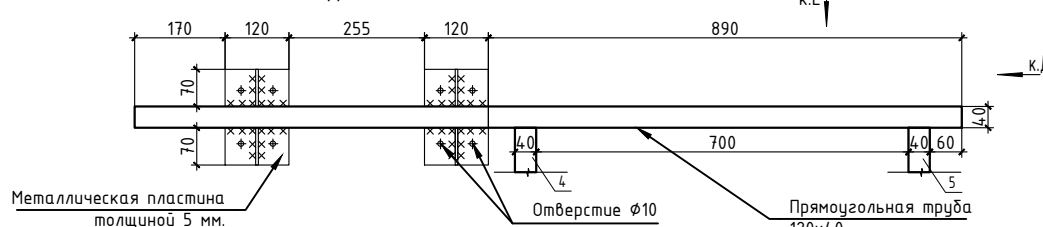
Деталь 7. М 1:10



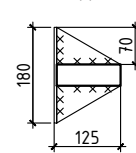
Вид к.Д.3 М 1:10 Вид к.Д.2 М 1:10



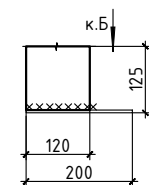
Деталь 3. М 1:10



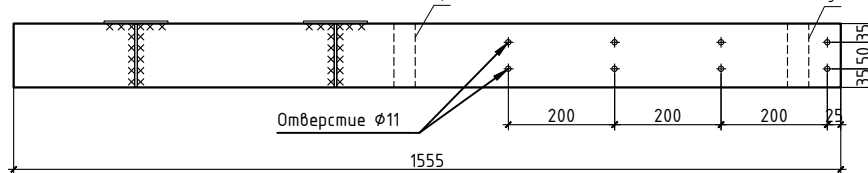
Вид к.Д. М 1:10



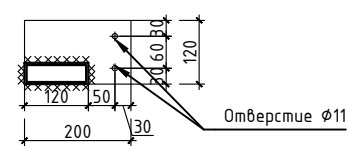
Узел к.Ж. М 1:10



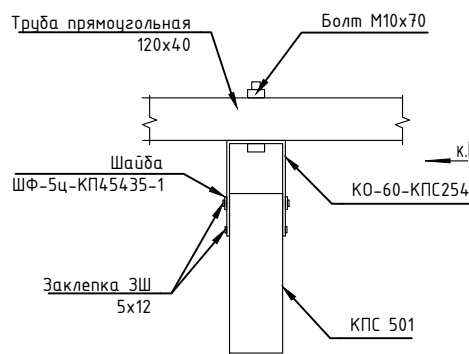
Вид к.Е. М 1:10



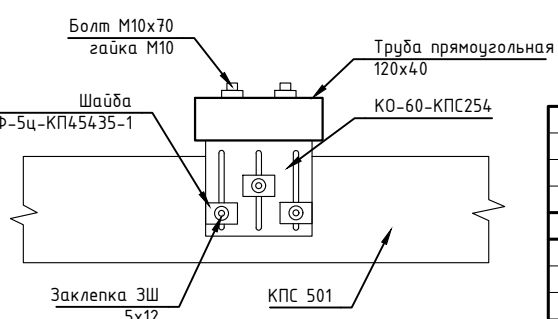
Вид к.Б. М 1:10



Узел крепления ламелей



Узел крепления ламелей. Вид к.И



Примечания:

1. Детали 4, 5, 7 крепятся к торцам перекрытия на анкера М8х100
2. Торцы прямоугольных труб закрываются заглушками.
3. Ламели изготавливаются из алюминиевого профиля "СИАЛ" КПС-501, цвет RAL 1017.
4. Крепежная фурнитура "СИАЛ" кронштейн КО-60-КПС254, шайба ШФ-5ц-КП45435-1
5. Детали 4, 5, 6, 7 изготавливаются из металлической прямоугольной трубы 120x40 и метал. листа толщиной 5 мм, с полимерно-порошковым покрытием RAL 7016.

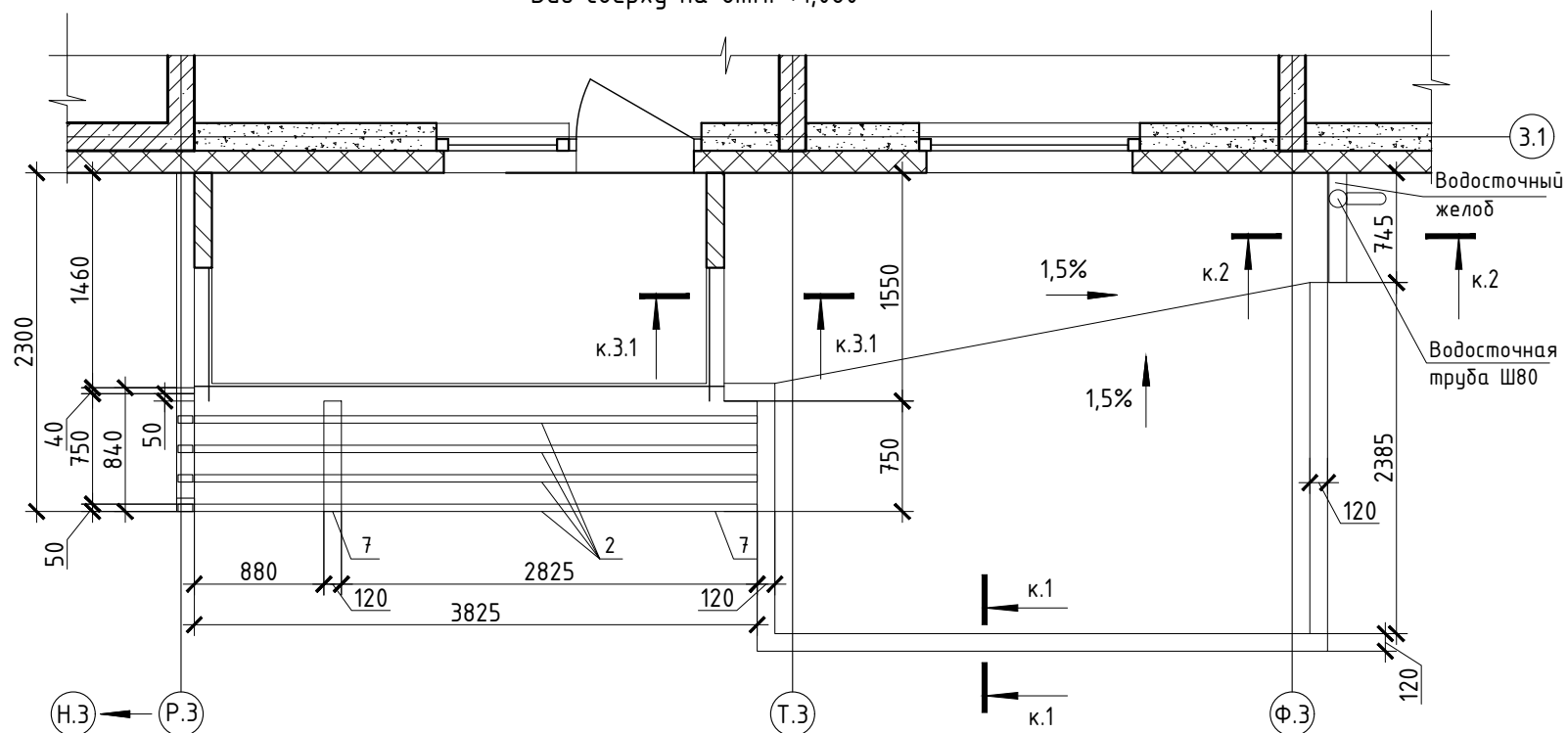
19.01/ЮИТ-РД.ПФ

Жилые многоквартирные дома со встроенными нежилыми помещениями и надземной открытой многоуровневой автостоянкой по ул.Судоремонтная в г. Тюмени.

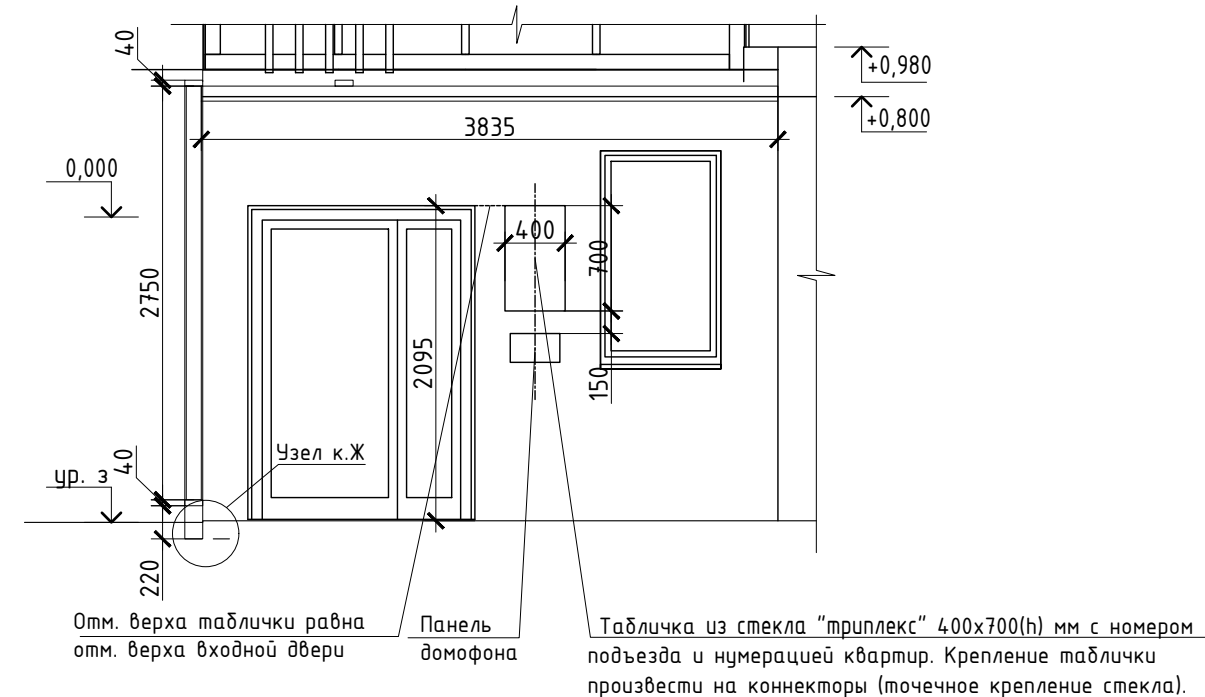
Изм.	Колч.	Лист	№ Док.	Подпись	Дата	Стадия	Лист	Листов
					08.21	Многоэтажный жилой дом со встроенными и встроено пристроенными нежилыми помещениями ГП-4.	ПФ	12.5
					08.21			
					08.21	Приложение 1 Узлы по входной группе подъезда Секция 2		
					08.21			



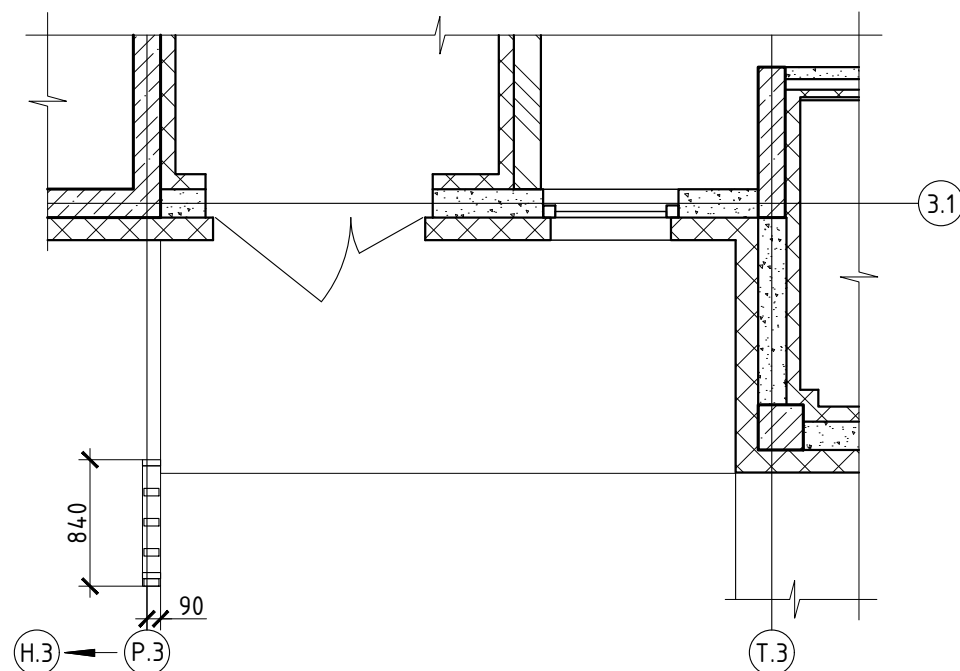
Входная группа 3 в осях Р.3-Ф.3  
Вид сверху на отм. +1,060



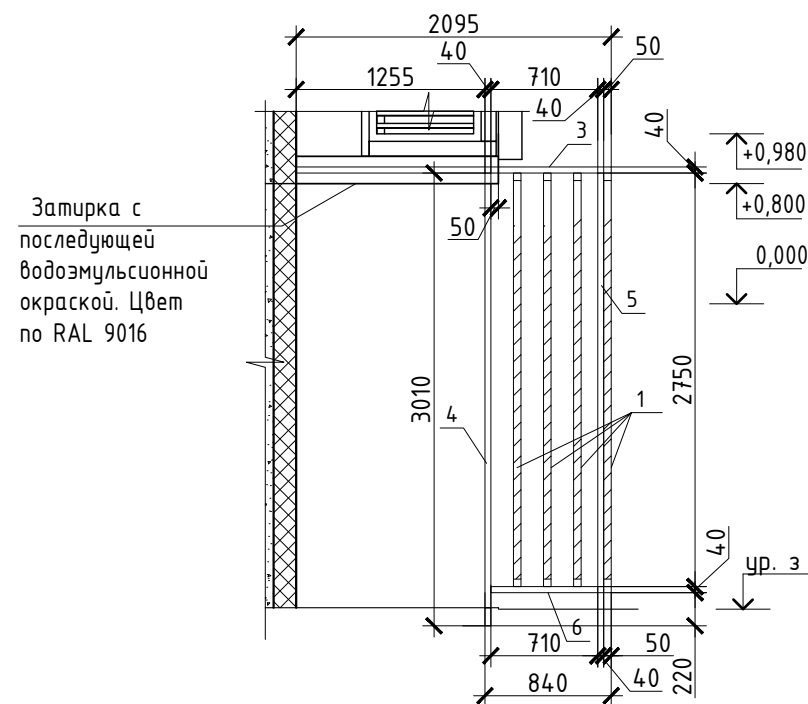
Входная группа 3 в осях Д.1-И.1  
Фрагмент фасада. Вид сбоку



Входная группа 3 в осях Р.3-Ф.3  
Фрагмент плана на отм. -1,990



Входная группа 3 в осях Д.1-И.1  
Фрагмент фасада. Вид сбоку



Предлагаемый  
тип  
информационной  
таблички



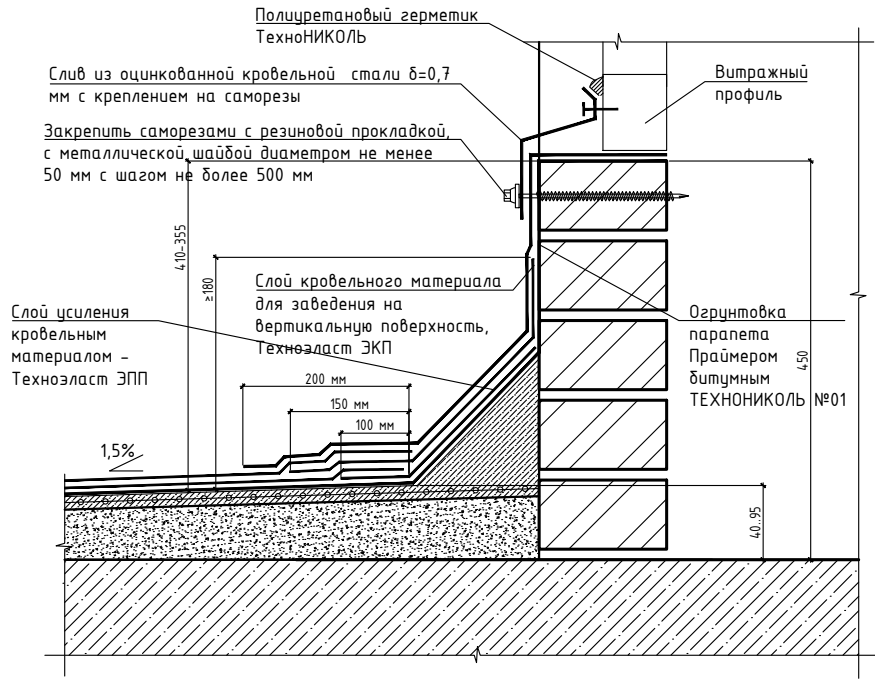
Примечания:

1. Детали 4, 5, 6, 7 крепятся к торцам перекрытия на анкера М8х100
2. Торцы прямоугольных труб закрываются заглушками.
3. Ламели изготавливаются из алюминиевого профиля "СИАЛ" КПС-501, цвет RAL 1017.
4. Крепежная фурнитура "СИАЛ" кронштейн КО-60-КПС254, шайба ШФ-5ц-КП45435-1
5. Детали 4, 5, 6, 7 изготавливаются из металлической прямоугольной трубы 120х40 и метал. листа толщиной 5мм, с полимерно-порошковым покрытием RAL 7016.
6. Спецификация элементов входной группы см. л.12.7.
7. Табличку с номером подъезда и нумерацией квартир выполнить из стекла "триплекс" 400х700(н) мм. Крепление таблички произвести на коннекторы (точечное крепление стекла). Узлы и технологию крепления выполнить по техническим узлам и рекомендациям сертифицированной фирмы-поставщика.

19.01/ЮИТ-РД.ПФ					
Жилые многоэтажные дома со встроенными нежилыми помещениями и надземной открытой многоуровневой автостоянкой по ул.Судоремонтная в г. Тюмени.					
Изм.	Колуч	Лист	№ Дак.	Подпись	Дата
	Составил	Овчинникова			08.21
	Проверил	Заварзин			08.21
	Н.Контр.	Протасевич			08.21
	ГИП	Заварзин			08.21
			Многоэтажный жилой дом со встроенными и встроенно пристроенными нежилыми помещениями ГП-4.		
			Стадия	Лист	Листов
			ПФ	12.6	
			Приложение 1. Устройство входной группы подъезда и пергол. Секция 3		

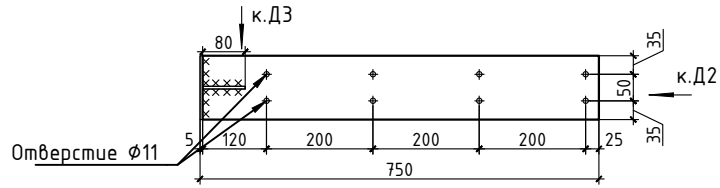
к3.1-к.3.1

Спецификация элементов входных групп

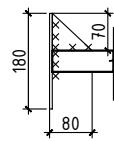


Поз.	Обозначение	Наименование	Кол., шт.	Масса	Примечание
1	ГОСТ 22233-2001	КПС-501 50x97x2550	4		
2	ГОСТ 22233-2001	КПС-501 50x97x3610	4		
3	ГОСТ 8645-68	Труба $\frac{120 \times 40 \times}{\delta=0,7}$ ГОСТ 8645-68 В-См3 сн ГОСТ 10705-80 2095мм	1		
4	ГОСТ 8645-68	Труба $\frac{120 \times 40 \times}{\delta=0,7}$ ГОСТ 8645-68 В-См3 сн ГОСТ 10705-80 2810мм	1		
5	ГОСТ 8645-68	Труба $\frac{120 \times 40 \times}{\delta=0,7}$ ГОСТ 8645-68 В-См3 сн ГОСТ 10705-80 2550мм	1		
6	ГОСТ 8645-68	Труба $\frac{120 \times 40 \times}{\delta=0,7}$ ГОСТ 8645-68 В-См3 сн ГОСТ 10705-80 800мм	1		
7	ГОСТ 8645-68	Труба $\frac{120 \times 40 \times}{\delta=0,7}$ ГОСТ 8645-68 В-См3 сн ГОСТ 10705-80 750мм	2		
8	Альбом ТР "СИАЛ" П-Г-Км-П" 2016г.	Кронштейн КО-60-КПС 254	16		
9		Заклепка ШФ-5ц-КП45435-1			
10		Болт М10х70			
11		Гайка М10			
12		Металлический водосточный желоб 745мм	1		Цвет RAL 7016
		Металлическая водосточная труба Ш80 2880мм	1		Цвет RAL 7016

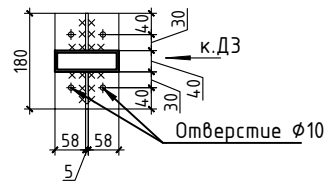
Деталь 7. М1:10



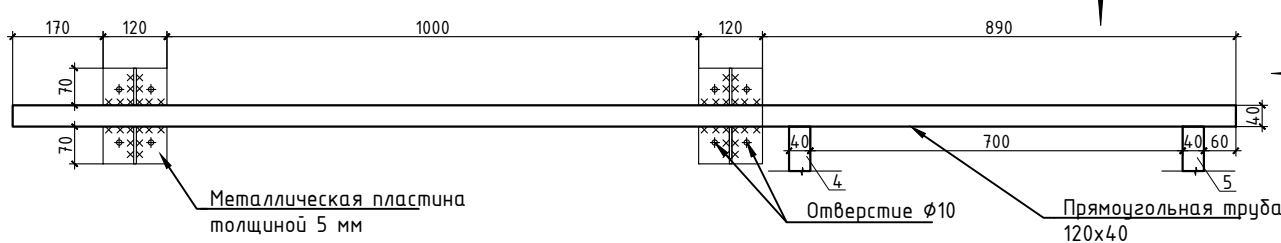
Вид к.Д.3. М1:10



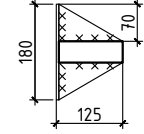
Вид к.Д.2. М1:10



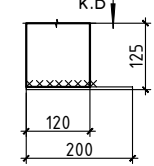
Деталь 3. М1:10



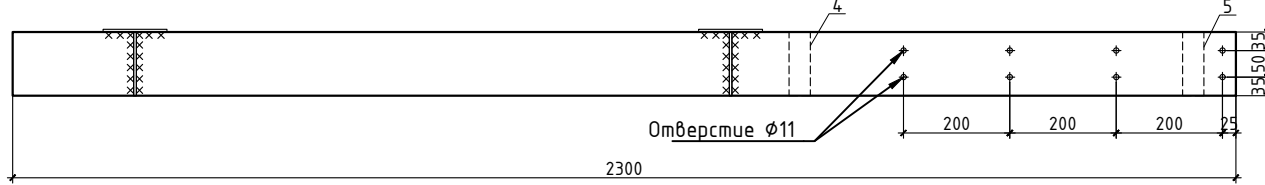
Вид к.Д. М1:10



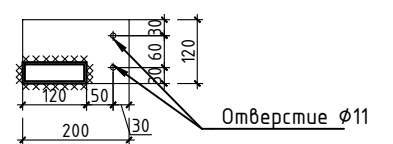
Вид к.Ж. М1:10



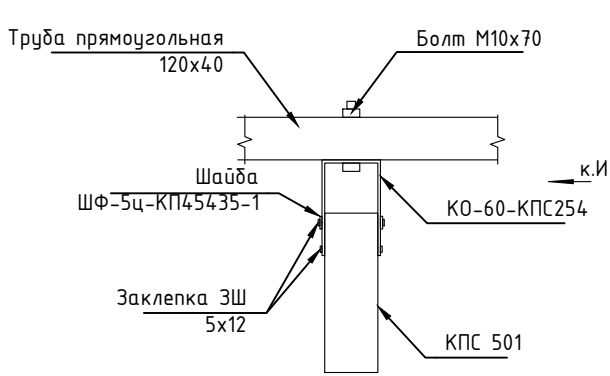
Вид к.Е.. М1:10



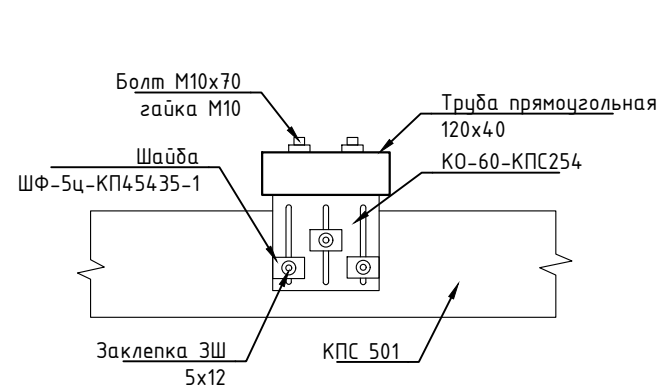
Вид к.Б. М1:10



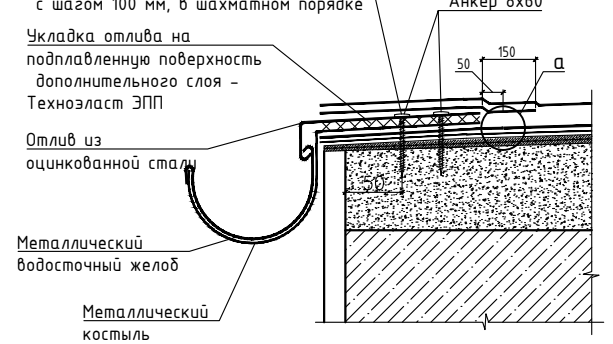
Узел крепления ламелей



Узел крепления ламелей. Вид к.И

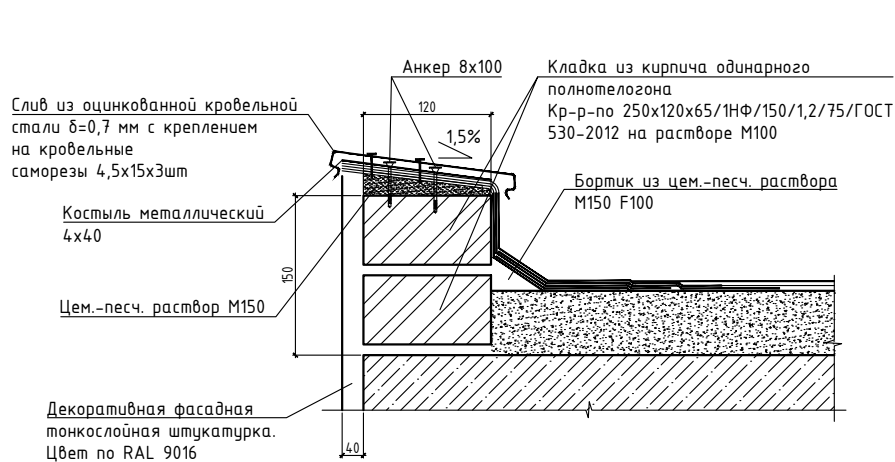


Крепление ламинированного металла с шагом 100 мм, в шахматном порядке



а - полотнища материала укладываются без нахлеста встык, для беспрепятственного стока воды по свесу

к1-к1



Примечания:

1. Детали 4, 5, 6, 7 крепятся к торцам перекрытия на анкера М8х100
2. Торцы прямоугольных труб закрываются заглушками.
3. Ламели изготавливаются из алюминиевого профиля "СИАЛ" КПС-501, цвет RAL 1017.
4. Крепежная фурнитура "СИАЛ" кронштейн КО-60-КПС254, шайба ШФ-5ц-КП45435-1
5. Детали 4, 5, 6, 7 изготавливаются из металлической прямоугольной трубы 120x40 и метал. листа мм, с полимерно-порошковым покрытием RAL 7016.

					19.01/ЮИТ-РД.ПФ				
					Жилые многоквартирные дома со встроенными нежилыми помещениями и надземной открытой многоуровневой автостоянкой по ул.Судоремонтная в г. Тюмени.				
Изм.	Колуч.	Лист	№ Док.	Подпись	Дата	Многоэтажный жилой дом со встроенными и встроенно пристроенными нежилыми помещениями ГП-4.	Стадия	Лист	Листов
	Составил	Проверил					ПФ	12.7	
					Приложение 1				
					Узлы по входной группе подъезда Секция 3				

“Жилые многоэтажные дома со встроенными нежилыми помещениями и надземной открытой многоуровневой автостоянкой по ул.Судоремонтная в г. Тюмени. Многоэтажный жилой дом со встроенными и встроенно пристроенными нежилыми помещениями  
ГП-4”

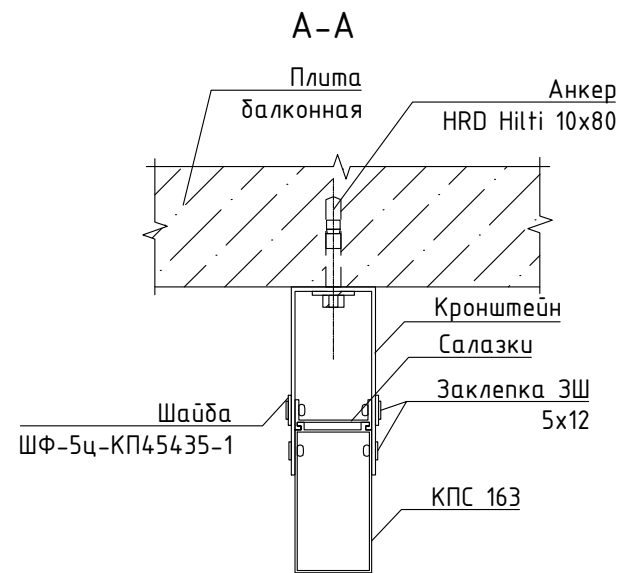
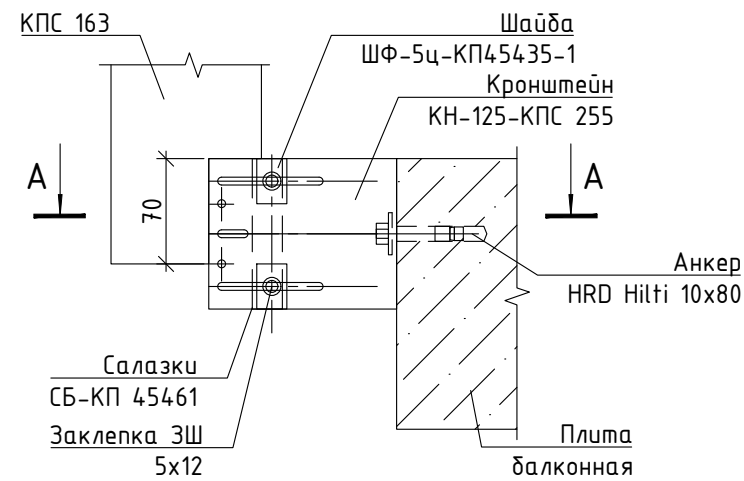
Приложение 2  
Устройство ламелей балконов

19.01/ЮИТ-РД.ПФ



Спецификация ламелей. Секция 1

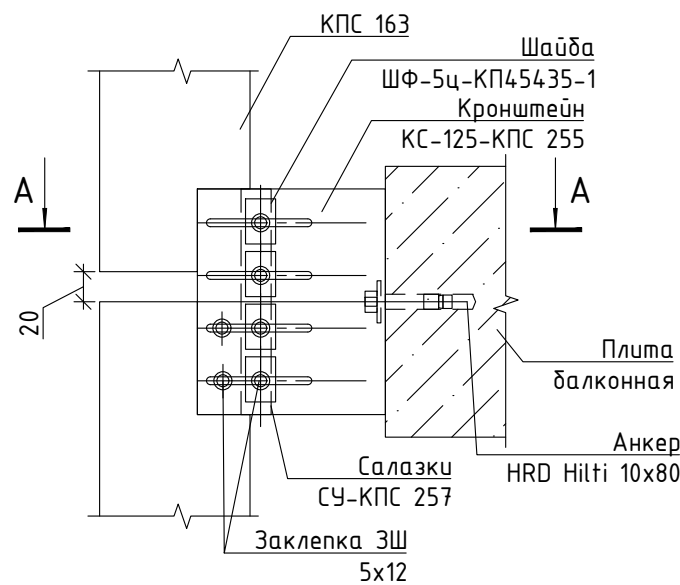
Нижний узел крепления ламели



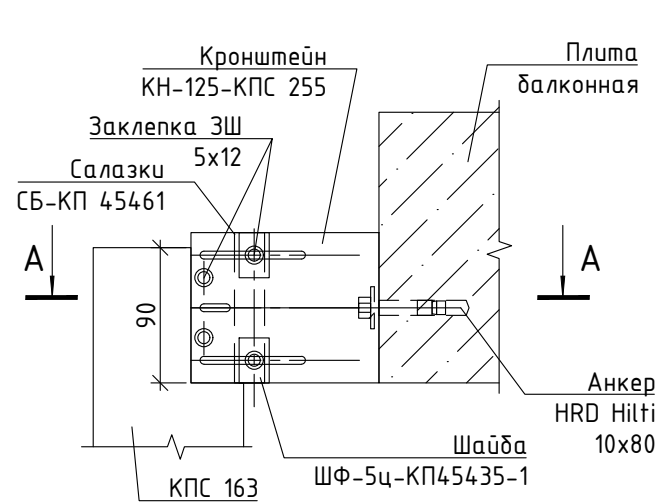
Поз.	Обозначение	Наименование	Кол., шт.	Масса	Примечание
1	Альбом ТР "СИАЛ" П-Г-Км-П" 2016г.	КПС 163 (L=2980)	84		Цвет RAL 1017
2	Альбом ТР "СИАЛ" П-Г-Км-П" 2016г.	Кронштейн КС-125-КПС-255			уточняется по КМД
3	Альбом ТР "СИАЛ" П-Г-Км-П" 2016г.	Кронштейн КН-125-КПС-255			-/-
4	Альбом ТР "СИАЛ" П-Г-Км-П" 2016г.	Салазки СУ-КПС 257			-/-
5	Альбом ТР "СИАЛ" П-Г-Км-П" 2016г.	Салазки СБ-КП 45461			-/-
6	Альбом ТР "СИАЛ" П-Г-Км-П" 2016г.	Шайба ШФ-5ц-КП 45435-1			-/-
7		Заклепки ЗШ 5x12			-/-
8		Анкер HRD Hilti 10x80			-/-

Спецификация ламелей. Секция 2

Узел крепления ламели в месте стыка



Верхний узел крепления ламели



Поз.	Обозначение	Наименование	Кол., шт.	Масса	Примечание
1	Альбом ТР "СИАЛ" П-Г-Км-П" 2016г.	КПС 163 (L=2980)	59		Цвет RAL 1017
2	Альбом ТР "СИАЛ" П-Г-Км-П" 2016г.	Кронштейн КС-125-КПС-255			уточняется по КМД
3	Альбом ТР "СИАЛ" П-Г-Км-П" 2016г.	Кронштейн КН-125-КПС-255			-/-
4	Альбом ТР "СИАЛ" П-Г-Км-П" 2016г.	Салазки СУ-КПС 257			-/-
5	Альбом ТР "СИАЛ" П-Г-Км-П" 2016г.	Салазки СБ-КП 45461			-/-
6	Альбом ТР "СИАЛ" П-Г-Км-П" 2016г.	Шайба ШФ-5ц-КП 45435-1			-/-
7		Заклепки ЗШ 5x12			-/-
8		Анкер HRD Hilti 10x80			-/-

Спецификация ламелей. Секция 3

Поз.	Обозначение	Наименование	Кол., шт.	Масса	Примечание
1	Альбом ТР "СИАЛ" П-Г-Км-П" 2016г.	КПС 163 (L=2980)	121		Цвет RAL 1017
2	Альбом ТР "СИАЛ" П-Г-Км-П" 2016г.	Кронштейн КС-125-КПС-255			уточняется по КМД
3	Альбом ТР "СИАЛ" П-Г-Км-П" 2016г.	Кронштейн КН-125-КПС-255			-/-
4	Альбом ТР "СИАЛ" П-Г-Км-П" 2016г.	Салазки СУ-КПС 257			-/-
5	Альбом ТР "СИАЛ" П-Г-Км-П" 2016г.	Салазки СБ-КП 45461			-/-
6	Альбом ТР "СИАЛ" П-Г-Км-П" 2016г.	Шайба ШФ-5ц-КП 45435-1			-/-
7		Заклепки ЗШ 5x12			-/-
8		Анкер HRD Hilti 10x80			-/-

Примечания:

- Ламели выполнить из профиля "СИАЛ" КПС 163 (l=2980мм), окрасить в цвет Ral 1017.
- ВСЕ УЗЛЫ РАЗРАБОТАНЫ ИСКЛЮЧИТЕЛЬНО С ЦЕЛЮ ПОКАЗАТЬ ПРИВЯЗКИ И ВЗАИМНОЕ РАСПОЛОЖЕНИЕ КОНСТРУКТИВНЫХ ЭЛЕМЕНТОВ НА ДАННОМ ПРОЕКТЕ. Узлы крепления ламелей выполнить согласно альбому технических решений "СИАЛ" П-Г-Км-П 2016г.
- Между ламелями оставить температурный зазор 20мм.
- Данные чертежи являются заданием для разработки чертежей марки КМД.
- Монтаж ламелей производится специализированной организацией.

Изм.	Колуч	Лист	№ Док.	Подпись	Дата	19.01/ЮИТ-РД.ПФ		
Составил Овчинникова Проверил Заварзин						Жилые многоэтажные дома со встроенными нежилыми помещениями и надземной открытой многоуровневой автостоянкой по ул.Судоремонтная в г. Тюмени.		
						Многоэтажный жилой дом со встроенными и встроенно пристроенными нежилыми помещениями ГП-4.		
Н.Контр. Протасевич						Приложение 2		
ГИП Заварзин						Узлы крепления ламелей		
						Спецификации ламелей		



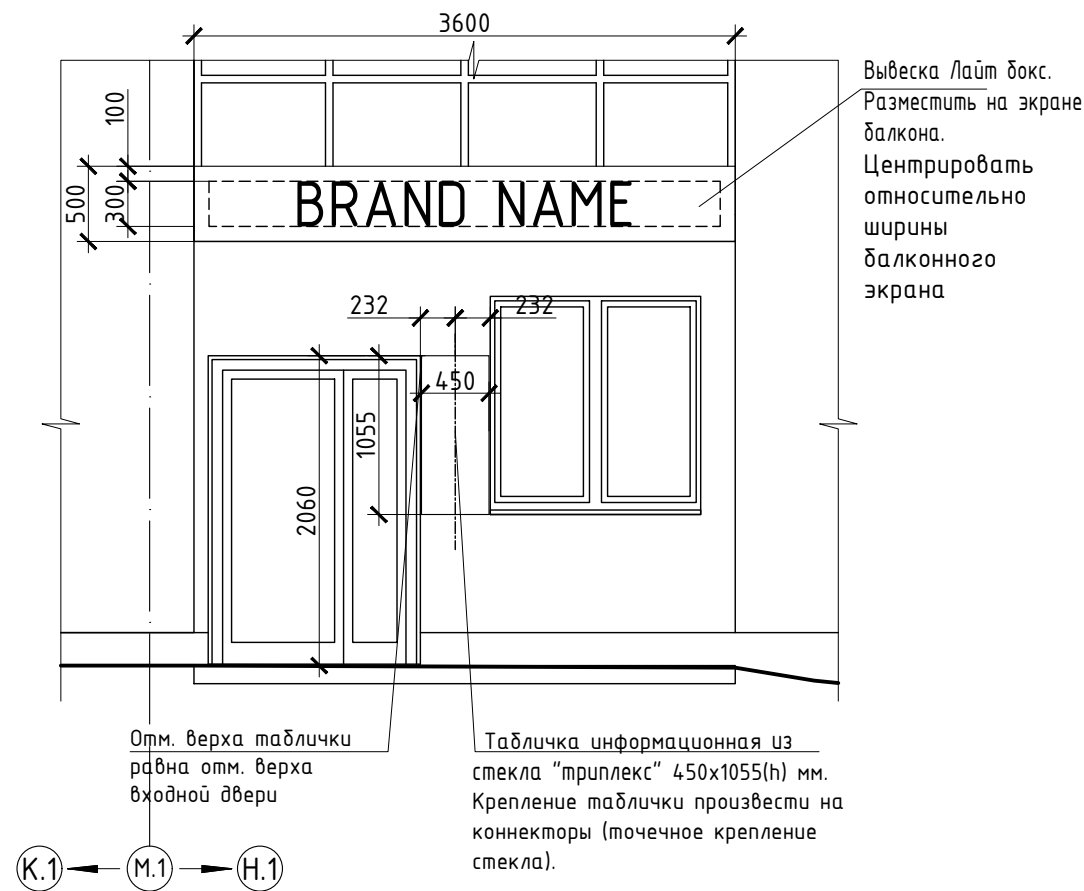
“Жилые многоэтажные дома со встроенными нежилыми помещениями и надземной открытой многоуровневой автостоянкой по ул.Судоремонтная в г. Тюмени. Многоэтажный жилой дом со встроенными и встроенно пристроенными нежилыми помещениями ГП-4”

### Приложение 3

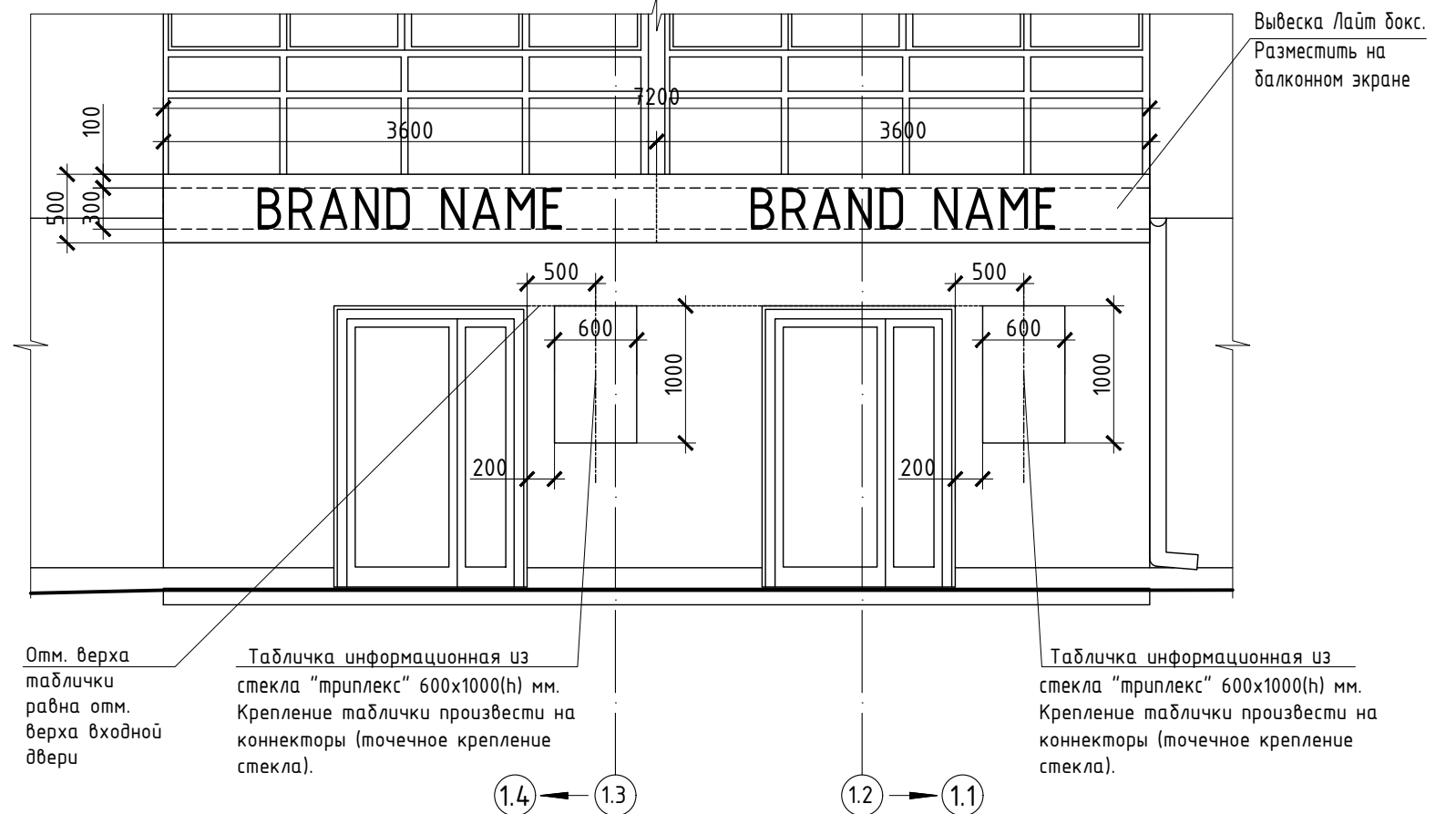
Расположение информационных табличек  
и вывесок коммерческих помещений

19.01/ЮИТ-РД.ПФ

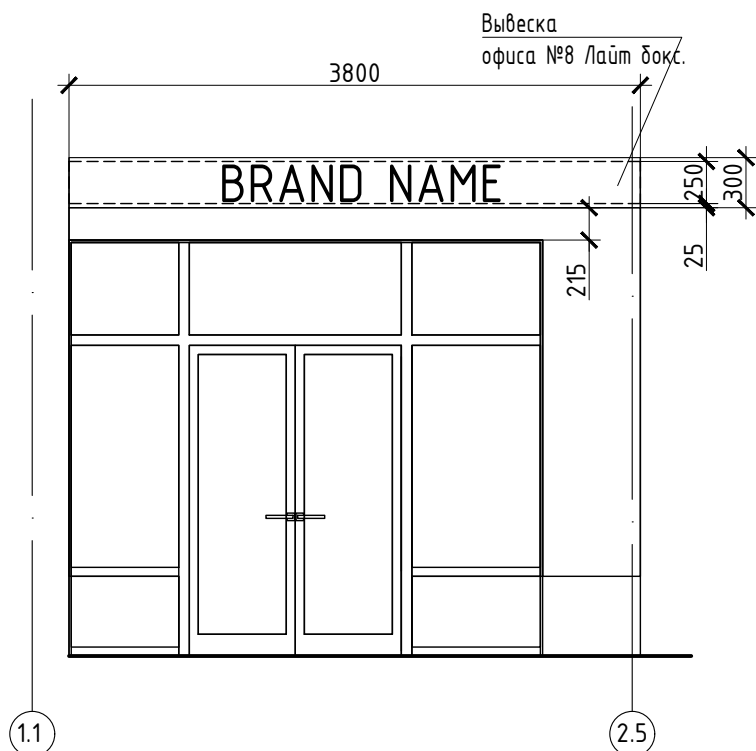
Входная группа в осях М.1-Н.1  
Фрагмент фасада



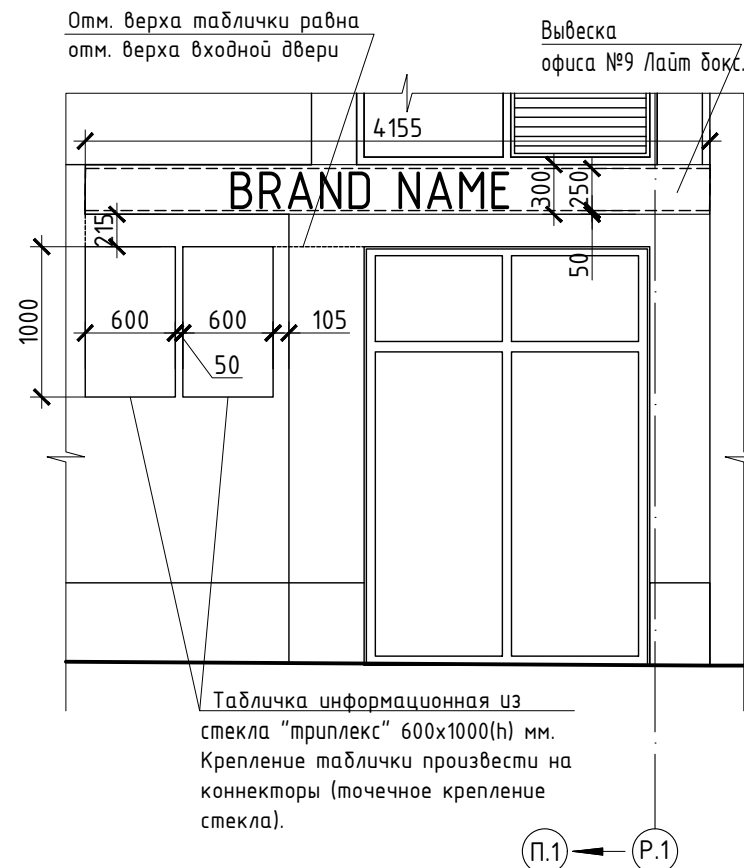
Входная группа в осях 1.4-1.1  
Фрагмент фасада



Входная группа в осях 1.1-2.5  
Фрагмент фасада



Входная группа в осях П.1-Р.1  
Фрагмент фасада



Предлагаемый тип  
информационной таблички

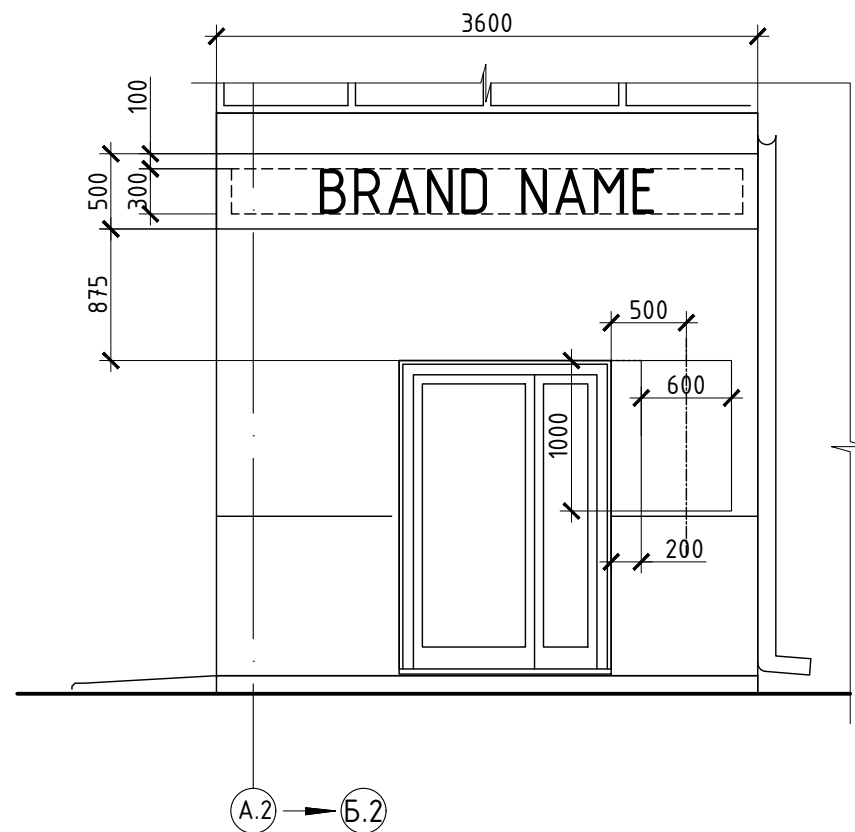


Примечания:

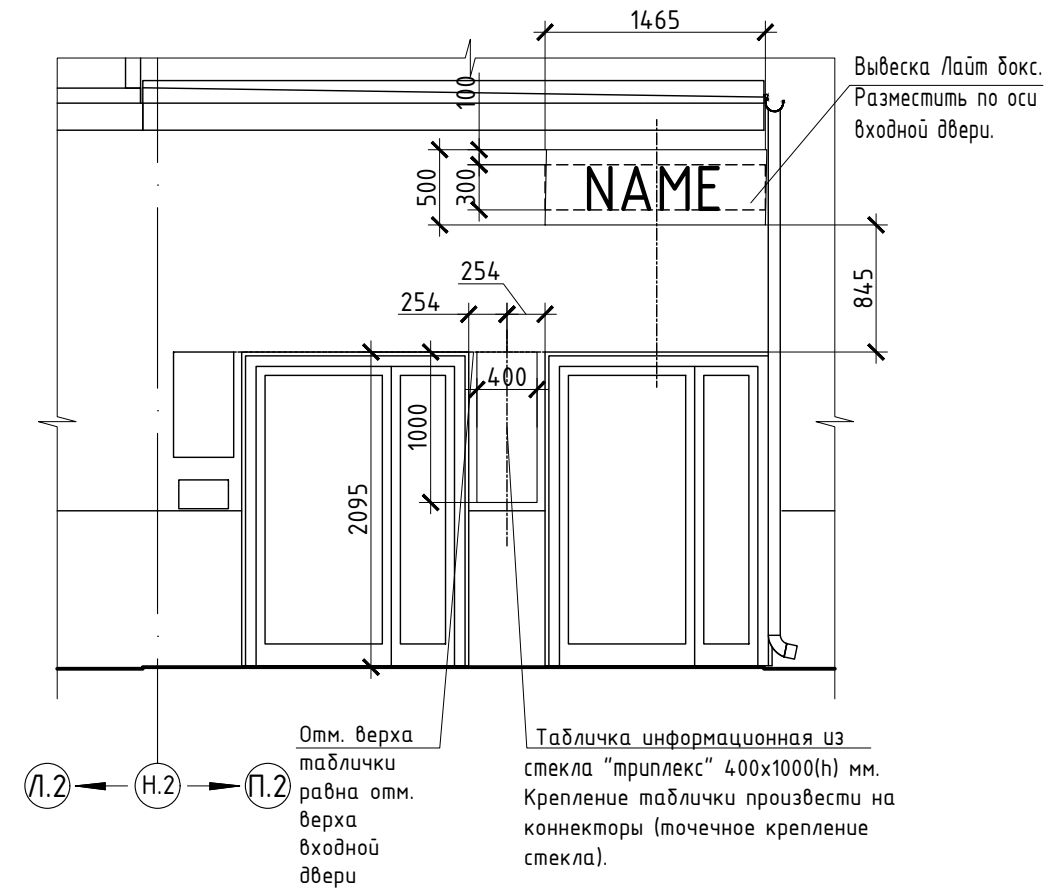
1. Информационные таблички выполнить из стекла "триплекс".
2. Крепление табличек произвести на коннекторы (точечное крепление стекла). Узлы и технологию крепления выполнить по техническим узлам и рекомендациям сертифицированной фирмы-поставщика.
3. Отм. верха информационной таблички равна отм. верха входной двери.
4. Вывеску Лайт Бокс М.1-Н.1 центрировать относительно ширины балконного экрана;
5. Вывеску Лайт Бокс в осях 1.4-1.1 разделить на два одинаковых Лайт Бокса;
6. Вывеску Лайт Бокс в осях 1.1-2.5 разместить на торце козырька.

						19.01/ЮИТ-РД.ПФ			
						Жилые многоэтажные дома со встроенными нежилыми помещениями и надземной открытой многоуровневой автостоянкой по ул.Судоремонтная в г. Тюмени.			
Изм.	Колуч	Лист	№ Док.	Подпись	Дата	Многоэтажный жилой дом со встроенными и встроенно пристроенными нежилыми помещениями ГП-4.	Стадия	Лист	Листов
	Составил						ПФ	14.2	
	Проверил					Приложение 3. Секция 1			
	Н.Контр.								
	ГИП								

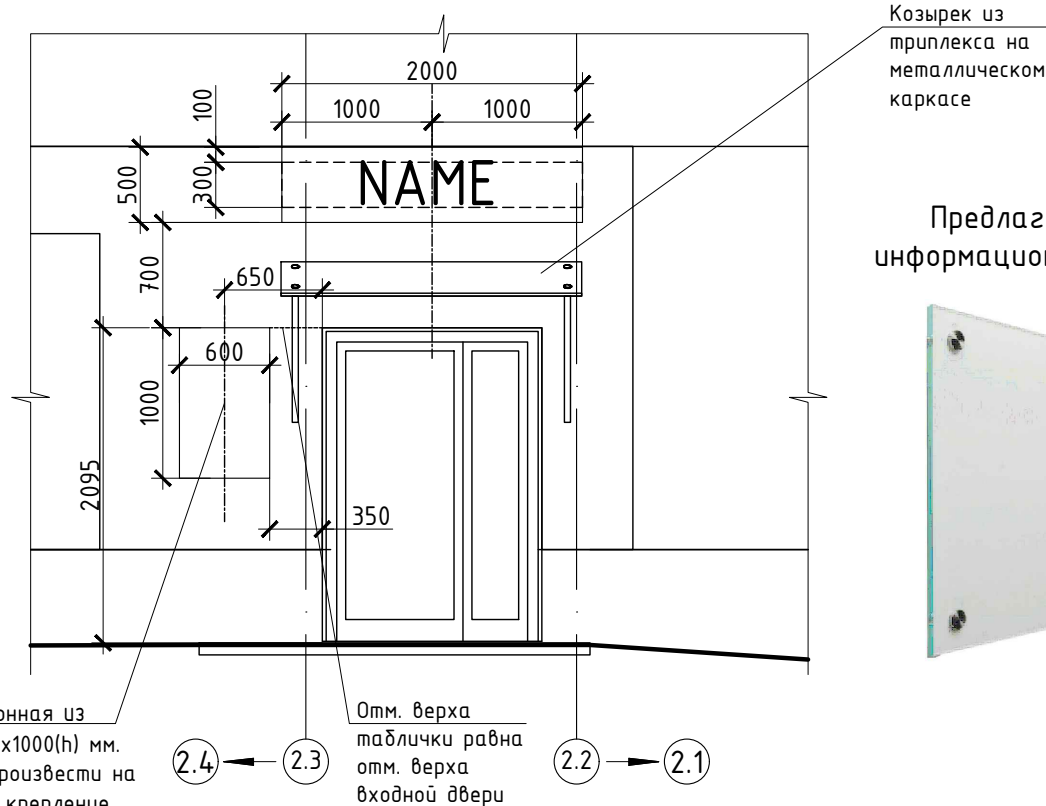
Входная группа в осях А.2-Б.2  
Фрагмент фасада



Входная группа в осях Н.2-П.2  
Фрагмент фасада



Входная группа в осях 2.4-2.1  
Фрагмент фасада



Предлагаемый тип  
информационной таблички



Примечания:

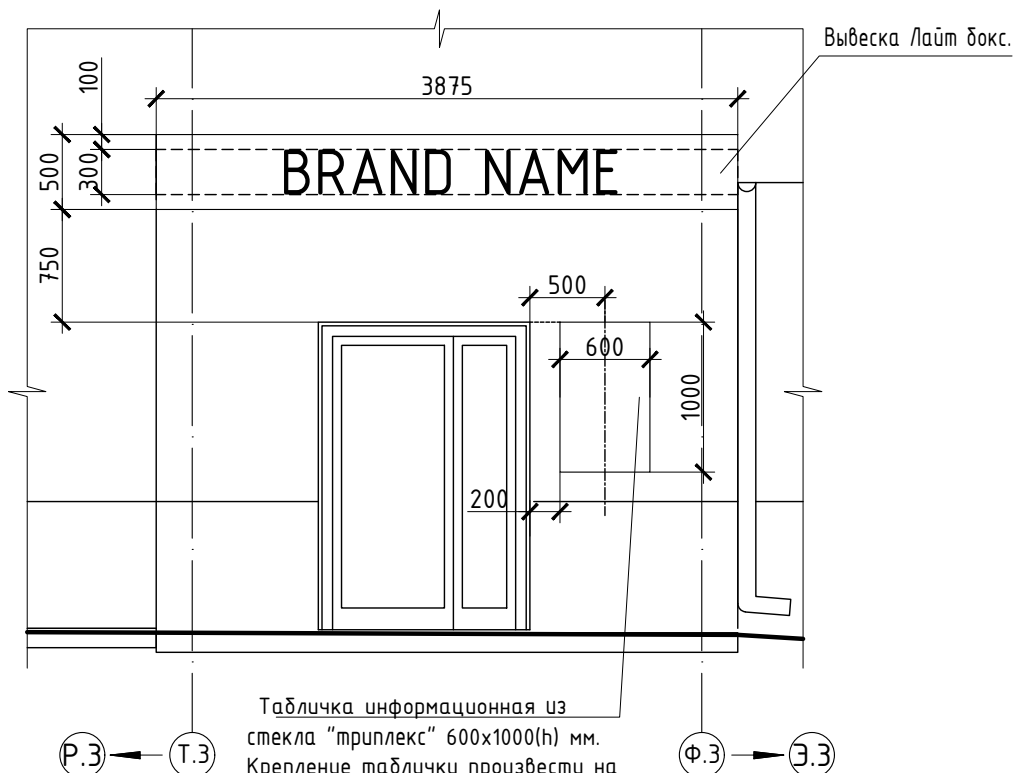
1. Информационные таблички выполнить из стекла "триплекс" 400x1000(н) мм. Крепление табличек произвести на коннекторы (точечное крепление стекла). Узлы и технологию крепления выполнить по техническим узлам и рекомендациям сертифицированной фирмы-поставщика.
2. Отм. верха информационной таблички равна отм. верха входной двери.
3. Вывеску Лайт Бокс в осях Н.2-П.2 центрировать относительно ширины проема входной двери;
4. Вывеску Лайт Бокс в осях А.2-Б.2 разместить на дальнем экране;
5. Вывеску Лайт бокс в осях 2.3-2.2 разместить строго по оси входной двери.

Табличка информационная из стекла "триплекс" 400x1000(н) мм. Крепление таблички произвести на коннекторы (точечное крепление стекла).

Отм. верха таблички равна отм. верха входной двери

19.01/ЮИТ-РД.ПФ					
Жилые многоэтажные дома со встроенными нежилыми помещениями и надземной открытой многоуровневой автостоянкой по ул.Судоремонтная в г. Тюмени.					
Изм.	Колуч	Лист	№ Док.	Подпись	Дата
	Составил	Овчинникова		<i>[Signature]</i>	08.21
	Проверил	Заварзин		<i>[Signature]</i>	08.21
	Н.Контр.	Протасевич		<i>[Signature]</i>	08.21
	ГИП	Заварзин		<i>[Signature]</i>	08.21
				Многоэтажный жилой дом со встроенными и встроенно пристроенными нежилыми помещениями ГП-4.	
				Стадия	Лист
				ПФ	14.3
				Приложение 3. Секция 2	
<b>DOT project</b>					

Входная группа в осях Р.З-Э.З  
Фрагмент фасада



Табличка информационная из стекла "триплекс" 600x1000(н) мм. Крепление таблички произвести на коннекторы (точечное крепление стекла).

Предлагаемый тип  
информационной таблички



Примечания:

- Информационные таблички выполнить из стекла "триплекс" 400x1000(н) мм. Крепление табличек произвести на коннекторы (точечное крепление стекла). Узлы и технологию крепления выполнить по техническим узлам и рекомендациям сертифицированной фирмы-поставщика.
- Отм. верха информационной таблички равна отм. верха входной двери.

						19.01/ЮИТ-РД.ПФ			
						Жилые многоквартирные дома со встроенными нежилыми помещениями и надземной открытой многоуровневой автостоянкой по ул.Судоремонтная в г. Тюмени.			
Изм.	Колуч	Лист	№ Док	Подпись	Дата	Многоэтажный жилой дом со встроенными и встроенно пристроенными нежилыми помещениями ГП-4.	Стадия	Лист	Листов
	Составил	Овчинникова			08.21		ПФ	14.4	
	Проверил	Заварзин			08.21				
	Н.Контр.	Протасевич			08.21	Приложение 3. Секция 3			
	ГИП	Заварзин			08.21				

“Жилые многоэтажные дома со встроенными нежилыми помещениями и надземной открытой многоуровневой автостоянкой по ул.Судоремонтная в г. Тюмени. Многоэтажный жилой дом со встроенными и встроенно пристроенными нежилыми помещениями  
ГП-4”

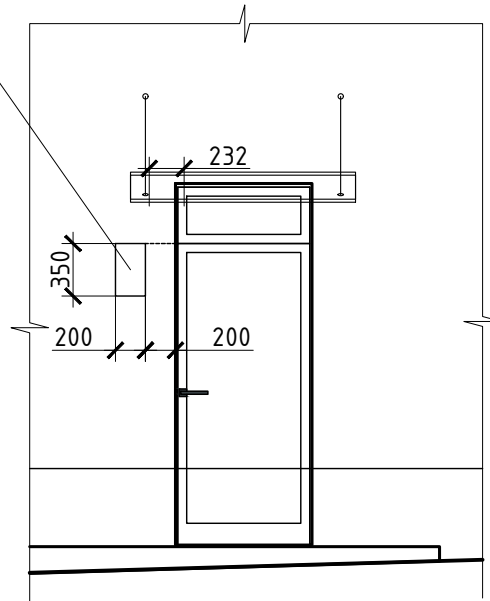
#### Приложение 4

Расположение табличек с номером квартир  
индивидуальных входов в квартиры

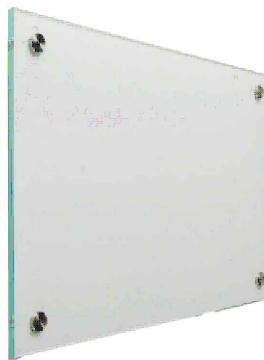
19.01/ЮИТ-РД.ПФ

Расположение табличек с номером квартир  
индивидуальных входов в квартиры  
Фрагмент фасада

Табличка "триплекс",  
200x350(н)



Предлагаемый тип  
информационной таблички



Примечания:

1. Информационные таблички с номерами квартир выполнить из стекла "триплекс", размер таблички 200x350(н) мм;
2. Крепление табличек произвести на коннекторы (точечное крепление стекла). Узлы и технологию крепления выполнить по техническим узлам и рекомендациям сертифицированной фирмы-поставщика.

						19.01/ЮИТ-РД.ПФ			
						Жилые многоквартирные дома со встроенными нежилыми помещениями и надземной открытой многоуровневой автостоянкой по ул.Судоремонтная в г. Тюмени.			
Изм.	Колуч	Лист	№ Док	Подпись	Дата	Многоэтажный жилой дом со встроенными и встроенно пристроенными нежилыми помещениями ГП-4.	Стадия	Лист	Листов
							ПФ	15.2	
						Расположение табличек с номером квартир индивидуальных входов в квартиры	<b>DOT</b> project		
Н.Контр.	Протасевич				08.21				
ГИП	Заварзин				08.21				