



ООО АДМ "Проект-ДОТ"

Свидетельство № СРО-П-019-6658369503

Заказчик: АО "ЮИТ Санкт Петербург"

Жилые многоквартирные дома со встроенными помещениями и
надземной открытой многоуровневой автостоянкой по ул.

Судоремонтная в г. Тюмени
Многоэтажный жилой дом ГП-1

г.Тюмень ул. Парада Победы

РАБОЧАЯ ДОКУМЕНТАЦИЯ


З-21.05-ЮИТ - РД-АР.ПФ

ПАСПОРТ ФАСАДОВ

Директор

Заварзин Г.М.

2022

 17.05.2023

Ведомость чертежей основного комплекта

Номер листа	Наименование	Примечание
01	Ведомость чертежей основного комплекта	Изм.1(Зам)
02	Общие данные	
03	Фасад в осях 1-10	Изм.1(Изм)
04	Фасад в осях 10-1	
05	Фасад в осях Г-А	Изм.1(Изм)
06	Фасад в осях А-Г	
07	Входная группа жилого дома	
08	Входная группа коммерческого помещения	Изм.1(Изм)
09	Узлы крепления ламелей. Спецификации ламелей. Спецификация элементов крепления ламелей.	Изм.1(Зам)
10	Конструкция отделки стен со штукатурным слоем и клинкерной плиткой	Изм.1(Нов)

Согласовано	
Взам. инв. №	
Подп. и дата	
Инв. № подл.	

АО ГК ЭТАЛОН
17.05.2023

3-21.05-ЮИТ - РД-АР.ПФ												
1	-	Зам.	23/22	<i>ИП</i>	08.22	Жилые многоквартирные дома со встроенными помещениями и надземной открытой многоуровневой автостоянкой по ул. Судоремонтная в г. Тюмени						
Изм.	Кол.уч.	Лист	№ док.	Подп.	Дата							
Разработал	Протасевич	<i>ИП</i>			08.22	Многоэтажный жилой дом ГП-1.						
Проверил	Заварзин	<i>ИП</i>			08.22							
Н.Контроль	Протасевич	<i>ИП</i>			08.22							
Ведомость чертежей основного комплекта						<table border="1" style="width: 100%;"> <tr> <td>Стадия</td> <td>Лист</td> <td>Листов</td> </tr> <tr> <td style="text-align: center;">РД</td> <td style="text-align: center;">01</td> <td></td> </tr> </table>	Стадия	Лист	Листов	РД	01	
Стадия	Лист	Листов										
РД	01											



Общие данные

Жилой дом (очередь ГП-1) запроектирован в составе застройки Многоэтажных жилых домов со встроенными нежилыми помещениями и надземной открытой многоуровневой автостоянкой расположенных по ул. Судомоторная в г. Тюмени. Паспорт фасадов разработан на основании проектной документации (см. З-21.05-ЮИТ-ПД-АР), а также рабочей документации (см. З-21.05-ЮИТ-РД-АР). В данном альбоме Паспорта фасада приведены цветовые решения фасадов, отделочные материалы жилых входных групп, показан рисунок фасада, рисунок ограждений и других элементов архитектуры здания.

У входа в нежилое коммерческое помещение предусмотрена информационная вывеска (табличка) из стекла "триплекс" размерами 400x700(н) мм толщина стекла 4 мм. Вывески над коммерческим помещением предусмотрены типа Лайт бокс и выполняется собственником помещения самостоятельно после ввода объекта. Общий вынос конструкции вывески за плоскость фасада не должен превышать 200 мм. Для коммерческого помещения предусмотрен козырек из стекла "триплекс" на подвесах.

У входа в подъезд предусмотрена информационная вывеска (табличка) из стекла "триплекс" размером 400x700(н) мм толщина стекла 4 мм. Под табличкой размещена панель домофона.

Все предусмотренные материалы и оборудование должны иметь сертификаты соответствия, гигиенические сертификаты и сертификаты пожарной безопасности РФ, разрешающие их применение в жилых зданиях. Монтаж выполняется специализированными фирмами, аккредитованными для данных типов работ, согласно технической документации поставщиков.

Примечания к отделке фасадов:


1. Стены – декоративная фасадная тонкослойная штукатурка на минераловатной основе по типу Саргол; плитка клинкерная фасадная, затирка серого цвета;
2. Цоколь – декоративная фасадная штукатурка по типу Саргол, цвет Ral 7016.
3. Крыльцо – чистовая отделка с нескользящей поверхностью.
4. Пряжки – декоративная фасадная штукатурка по типу Саргол, цвет Ral 7016.
5. Декоративные элементы на фасадах – ламели, цвет по RAL 1017.
6. Окна – ламинированный (в серый цвет Ral 7016) поливинилхлоридный профиль со светопрозрачным заполнением двухкамерными стеклопакетами, внутри балконов ламинацию ПВХ профиля не предусматривать (рамы белого цвета). Отливы – цвет RAL 7016. Откосы окон окрашиваются в смежный цвет стены.
7. Витражи балконов – из алюминиевого профиля «СИАЛ Слайдинг 40» с заполнением однослойным остеклением и раздвижным открыванием створок, цвет рам RAL 7016.
8. Остекление балконов – стекло 4 мм по ГОСТ 111-2014. Верхняя часть балконов – стекло одинарное не тонированное, нижняя часть балконов – конструкция остекления от перекрытия до высоты 1,2 м заполняется многослойным стеклом (Триплекс) тонированием серо-дымчатого цвета средней зеркальности.
9. Наружные двери:
 - входная группа в подъезд – из тёплого алюминиевого – профиля «СИАЛ» серого цвета с заполнением двухкамерным стеклопакетом (предусмотреть ударную полосу 15 см внизу двери);
 - двери тех.помещений на кровле и в подвал – металлические, – утепленные, ГОСТ 31173-2003, производства РФ. Окраска в цвет фасада.
10. Все металлические изделия, включая конструкцию ограждения парапета, вентиляционные решетки – цвет RAL 7016.
11. Возможна замена на материалы с аналогичными характеристиками.
12. Фасады выполнять согласно альбомам технических решений компании системодержателя.
13. Отделка козырька главного входа выполнена по типу вентилируемого фасада СИАЛ с облицовкой композитными панелями (группы горючести Г1, окраской PVDF) по типу Alucobond или аналог.
14. Металлические конструкции ограждений парапета – с полимерно-порошковым покрытием в заводских условиях, цвет темно-серый по RAL 7016.
15. Остальные металлические изделия, включая вентиляционные решетки – окраска в цвет фасада.

Согласовано					
Взам. инв. №					
Подп. и дата					
Инв. № подл.					

З-21.05-ЮИТ – РД-АР.ПФ

АО ГК ЭТАЛОН

[Signature] 17.05.2023

Жилые многоэтажные дома со встроенными помещениями и надземной открытой многоуровневой автостоянкой по ул. Судоремонтная в г. Тюмени						Стадия	Лист	Листов
						РД	02	
Многоэтажный жилой дом ГП-1.								
Общие данные								




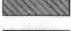


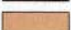

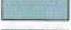
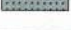



Декоративные панели из
алюминиевого профиля в
цвете по RAL 1017

1

10

Числовые обозначения:

-  - Декоративная фасадная тонкослойная штукатурка на минераловатной основе, по типу Saragol. Цвет по RAL 9016
-  - Декоративная фасадная тонкослойная штукатурка на минераловатной основе, по типу Saragol. Цвет по RAL 8017
-  - Декоративная фасадная тонкослойная штукатурка на минераловатной основе, по типу Saragol. Цвет по RAL 8025
-  - Декоративная фасадная тонкослойная штукатурка на минераловатной основе, по типу Saragol. Цвет по RAL 9006
-  - Цоколь упрочненная штукатурка по типу Saragol, окраска по RAL 7016
-  - Плитка клинкерная фасадная, затирка серая, на клеевом растворе по типу Quick-mix RMS
-  - Решетка кондиционера встроенная в систему вентрца с полимерно-порошковым покрытием, RAL 7016
-  - Панель - декоративные элементы крилиц и докелей из алюминиевого профиля 159x50 окрашенные краской. Цвет по RAL 1017
-  - Стекло прозрачное.
-  - Стекло прозрачное приплекс.
-  - Стекло приплекс тонированное, цвет серо-дымчатый, средняя зеркальность.

1

Примечание:
 1. Видеокмеры размещены на единой горизонтальной оси. Элементы крепления видеокмер - анкер-шпильки. Цвет обработки RAL 7016.
 2. Узлы крепления (панели, клинкерной плитки и пр.) и выполнять без нарушения условий утепления и штукатурного слоя (л. 9,10)
 3. Элементы (видеокфоны, абрестные указатели), находящиеся на фасаде крепить к стене на анкер-шпильки.
 4. Козырек "Гриплекс" крепится к стене на подвесе по узлам компании поставщика.

АО ГК ЭТАЛОН
 17.05.2023

3-21.05-ЮИТ - РД-АР.ПФ					
1	1	Изм.	23/22	<i>UP</i>	08.22
Изм.	Желуч	Лист	№Фак.	Побл.	Дата
Разработал	Промасевич				08.22
Проверил	Заварзин				08.22
Н.Контроль	Промасевич				08.22
Жилые многоэтажные дома со встроенными помещениями и надземной открытой многоуровневой автостоянкой по ул. Судоренкоитя в г. Тюмени					
Многоэтажный жилой дом ГП-1.					
		Станд.	Лист	Листов	
		РД	03		
Фасад в осях 1-10					



Составленная
 Взам. инст. №
 Подп. и дата
 Инв. № подл.



10

1

Условные обозначения:

- Декоративная фасадная тонкослойная штукатурка на минераловатной основе, по типу Saragol. Цвет по RAL 9016
- Декоративная фасадная тонкослойная штукатурка на минераловатной основе, по типу Saragol. Цвет по RAL 8017
- Декоративная фасадная тонкослойная штукатурка на минераловатной основе, по типу Saragol. Цвет по RAL 8025
- Декоративная фасадная тонкослойная штукатурка на минераловатной основе, по типу Saragol. Цвет по RAL 9006
- Цоколь прочная штукатурка по типу Saragol, окраска по RAL 7016
- Плитка клинкерная фасадная, затирка серая, на клеевом растворе по типу Quick-mix RKS
- Решетка кондиционера встроенная в систему вентрица с полимерно-порошковым покрытием, RAL 7016
- Ланель - декоративные элементы крылец и балконов из алюминиевого профиля 15x50 окрашенные краской. Цвет по RAL 1017
- Стекло прозрачное.
- Стекло прозрачное триплекс.
- Стекло триплекс тонированное, цвет серо-дымчатый, средняя зеркальность.

- Примечания:
- Навесной козырек над входом в офисное помещение выполняется из триплекса подбираемым по расчетам сертифицированной компании производителем. Узлы крепления (подвесы) устраиваются типовые по Альбому технических решений компании поставщика. Основание для крепления козырька - монолитная стена с утеплителем толщиной 180 мм.
 - На фасаде указано место установки корзины кондиционера. Кондиционеры устанавливаются собственником/арендатором коммерческого помещения вместе с корзиной габаритных размеров 600(нх)550x900 в ридснимок сражающей решетки по типу корзины компании КОРБАС. Корзины устанавливаются на кровельный по типу КПГ Г-образный компании КОРБАС. Узел крепления предусматривается по Альбому технических решений компании-поставщика с учетом крепления конструкции без бетонных утеплителя и фасадного материала (на выносные анкер-шпильки). Цвет решеток и конструкции корзины по RAL 7016. Рисунок решеток по типу Lv компании КОРБАС. Диффуз конденсата следует реализовывать таким образом, чтобы исключить его попадание на стены, проемы.

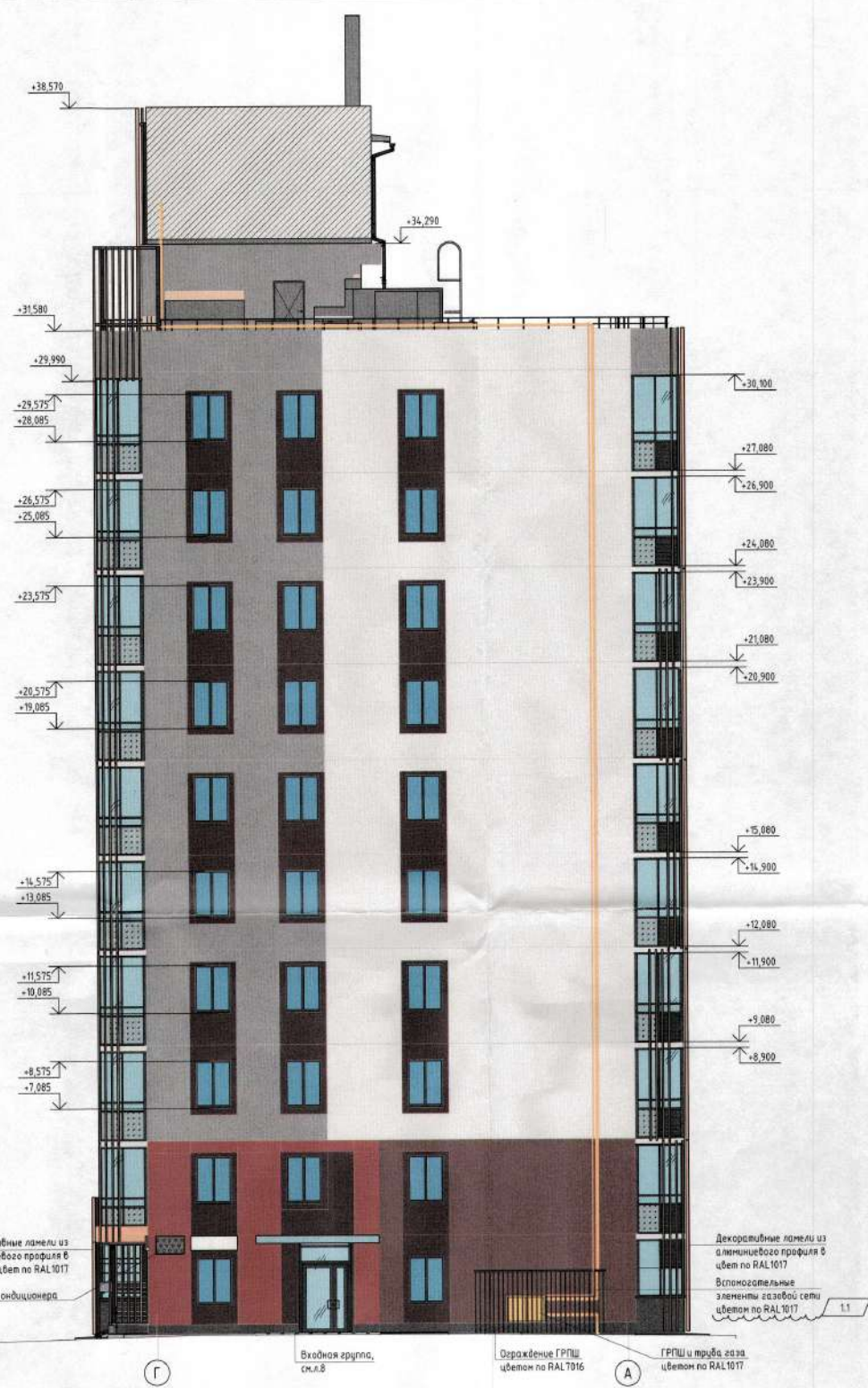
АО ГК ЭТАЛОН
4.05.2023



3-21.05-ЮИТ - РД-АР.ПФ					
Жилые многоквартирные дома со встроенными помещениями и надземной открытой многоярусной атмосферной по ул. Судороминная в г. Томени					
Изм.	Масштаб	Лист	№ док.	Подп.	Дата
Разработал	Протасевич				08.22
Проверил	Заварзин				08.22
Н.Контроль	Протасевич				08.22
Многоэтажный жилой дом ГП-1					Студия
Фасад в осях 10-1					Лист
					Листов
					РД 04



Составлено	
Взят шифр №	
Подп. и дата	
Имя № листа	



Декоративные панели из алюминиевого профиля 6 цветом по RAL 1017

Корзина кондиционера

Входная группа, см. 8

Ограждение ГРПШ цветом по RAL 7016

ГРПШ и труба газа цветом по RAL 1017

1.1

Условные обозначения:

- Декоративная фасадная тонкослойная штукатурка на минераловатной основе, по типу Saragol. Цвет по RAL 9016
- Декоративная фасадная тонкослойная штукатурка на минераловатной основе, по типу Saragol. Цвет по RAL 8017
- Декоративная фасадная тонкослойная штукатурка на минераловатной основе, по типу Saragol. Цвет по RAL 8025
- Декоративная фасадная тонкослойная штукатурка на минераловатной основе, по типу Saragol. Цвет по RAL 9006
- Цоколь упрощенная штукатурка по типу Saragol, окраска по RAL 7016
- Плитка клинкерная фасадная, затирка серая, на клеевом растворе по типу Quick-mix RKS
- Решетка кондиционера встроенная в систему витража с полимерно-порошковым покрытием, RAL 7016
- Панель - декоративные элементы крылец и балконов из алюминиевого профиля 159x50 окрашенные краской. Цвет по RAL 1017
- Стекло прозрачное.
- Стекло прозрачное прирлук.
- Стекло прирлук тонированное, цвет серо-дымчатый, средняя зеркальность.

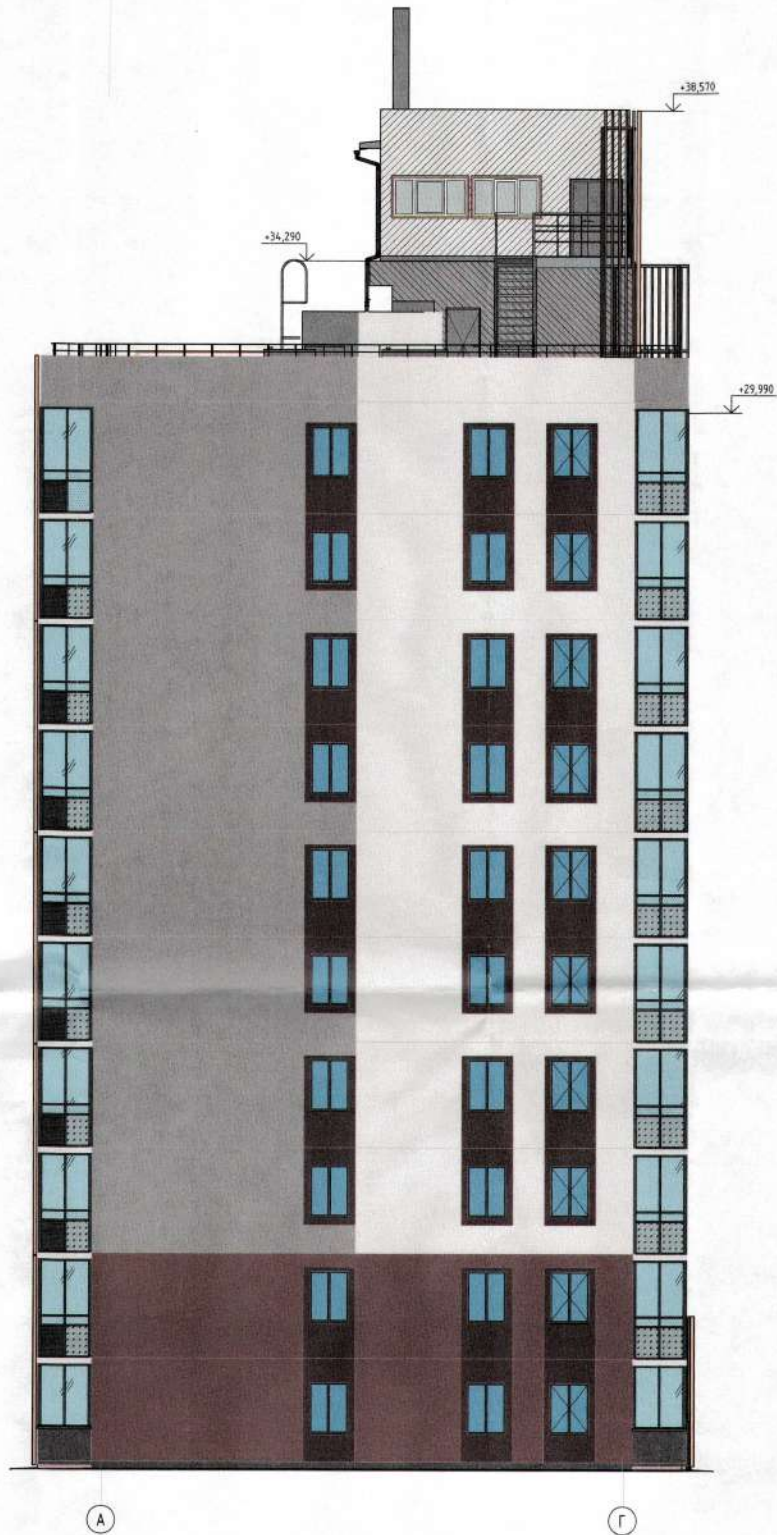
Примечания:

1. Примечания по козырьку и корзине для кондиционера см. 4
2. Вспомогательные элементы газовой сети (вентиляционные продукты и пр.) являющиеся неотъемлемой частью инженерной коммуникации возможно располагать на фасаде окрашенном в цвет газовой трубы по RAL 1017








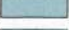


Составлено	
Взам. лист №	
Лист №	
Изм. №	

АО ГК СТАЛОН
17.05.2023

3-21.05-НОИТ - РД-АР.Ф					
Жилые многоквартирные дома со встроенными помещениями и наземной открытой многоуровневой автостоянкой по ул. Сдобренникова в г. Тамбов					
Изм.	Колуч.	Лист	№Фак	Подп.	Дата
Разработка	Протасевич				08.22
Проверка	Заварзин				08.22
Н.Контроль	Протасевич				08.22
Многоэтажный жилой дом ГП-1					
Фасад в осях Г-А					
			Стация	Лист	Листов
			РД	05	
DOT project					



Условные обозначения:

-  - Декоративная фасадная тонкослойная штукатурка на минераловатной основе, по типу Saragol. Цвет по RAL 9016
-  - Декоративная фасадная тонкослойная штукатурка на минераловатной основе, по типу Saragol. Цвет по RAL 8017
-  - Декоративная фасадная тонкослойная штукатурка на минераловатной основе, по типу Saragol. Цвет по RAL 8025
-  - Декоративная фасадная тонкослойная штукатурка на минераловатной основе, по типу Saragol. Цвет по RAL 9006
-  - Цоколь упрочненная штукатурка по типу Saragol, окраска по RAL 7016
-  - Плитка клинкерная фасадная, затирка серая, на клеивом растворе по типу Quick-mix RKS
-  - Решетка кондиционера встроена в систему вентри с полимерно-порошковым покрытием, RAL 7016
-  - Ланель - декоративные элементы крылец и балконов из алюминиевого профиля 159x50 окрашенные краской. Цвет по RAL 1017
-  - Стекло прозрачное.
-  - Стекло прозрачное триплекс.
-  - Стекло триплекс тонированное, цвет серо-блuishый, средняя зеркальность.

Согласовано	
Визирь	№
Полн. и дата	
№ и год	

АО УК СТАЛОН
17.05.2023

3-21.05-ЮИТ - РД-АР.ПФ					
Жилые многоэтажные дома со встроенными помещениями и наземной открытой многоуровневой автостоянкой по ул. Суворовская в г. Ташкенте					
Многоэтажный жилой дом ПП-1.				Статус	Лист
				РД	06
Фасад в осях А-Г					
Изм.	Кол-во	Лист	ИЗДок	Подп.	Дата
Разработал	Промасевич				08.22
Проверил	Заварзин				08.22
Н.Контроль	Промасевич				08.22





Ограждение цветом по RAL7016

Ограждение и конструкция лестницы цветом по RAL7016

Декоративные ламели эвакуационного выхода цветом по RAL1017

Табличка из стекла "триплекс" 400x700(н) мм с номером подъезда и нумерацией квартир. Крепление таблички произвести на коннекторы (точечное крепление стекла)
Домофон

Ограждение цветом по RAL7016

Декоративные ламели цветом по RAL1017

Низ плиты окрасить цветом по RAL 8025
Обшивка композитными панелями в цвет по RAL1017

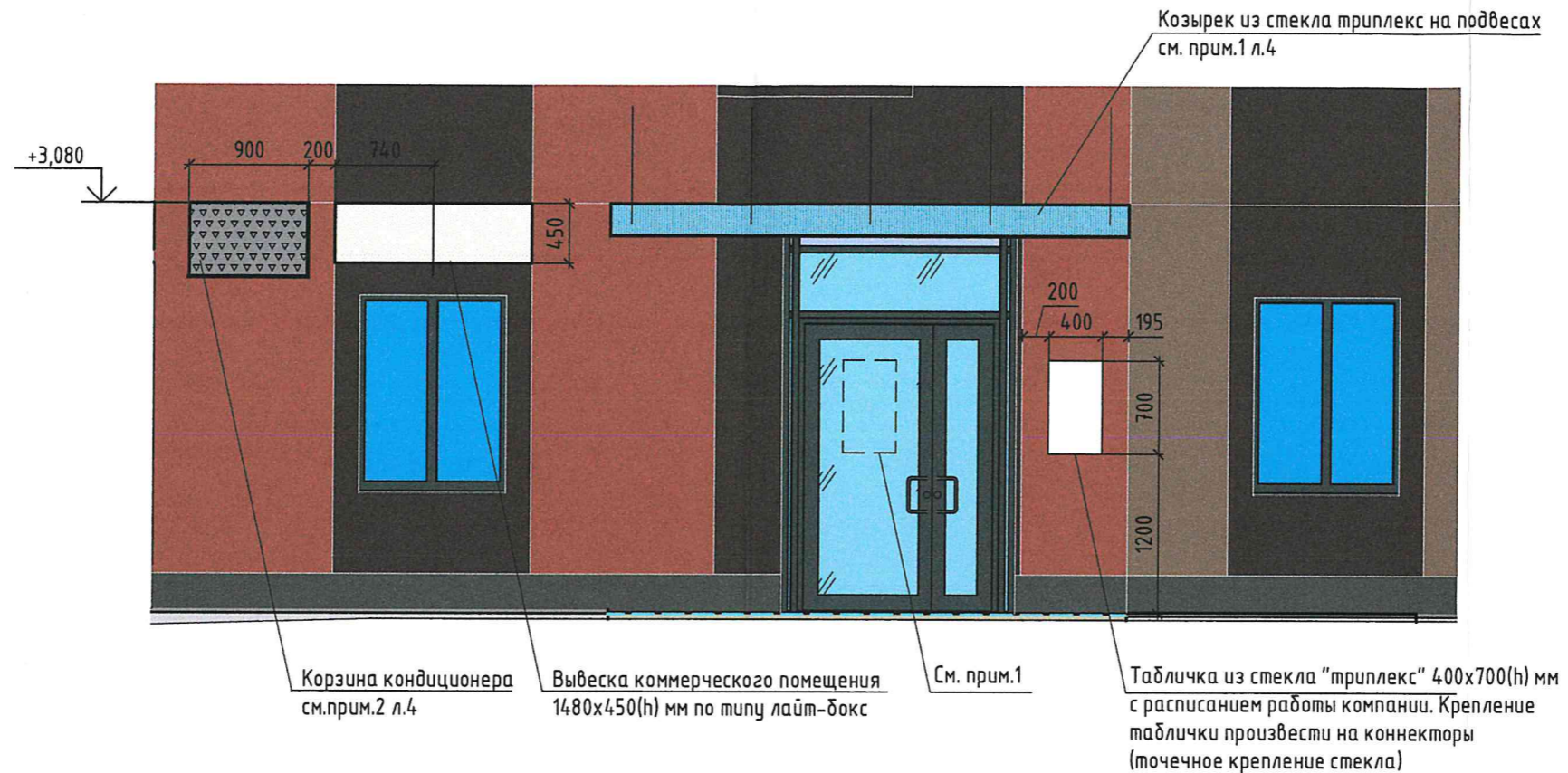
Примечания:

1. Ручки дверей показаны условно. Фурнитуру согласовать с Заказчиком и генпроектировщиком отдельно после выбора поставщика витражных конструкций.

АО ГК ЭТАЛОН
17.05.2023

Согласовано	
Взам. инв. №	
Подп. и дата	
Инв. № подл.	

						3-21.05-ЮИТ - РД-АР.ПФ			
						Жилые многоквартирные дома со встроенными помещениями и надземной открытой многоуровневой автостоянкой по ул. Судоремонтная в г. Тюмени			
Изм.	Кол.уч.	Лист	№ док.	Подп.	Дата	Многоэтажный жилой дом ГП-1.	Стадия	Лист	Листов
Разработал		Протасевич		<i>[Signature]</i>	08.22		РД	07	
Проверил		Заварзин		<i>[Signature]</i>	08.22				
Н.Контроль		Протасевич		<i>[Signature]</i>	08.22				
						Входная группа жилого дома			
						DOT project			



1.1

Примечания:

1. Вместо таблички возможно размещение режима работы компании в виде наклейки на стекле с прозрачным фоном.
2. Вывеска на витрине не должны перекрывать более 1/3 остекления витрины. Максимально допустимый размер букв настенных вывесок не более 0,4 метра. Максимально допустимый размер знаков настенных вывесок не более 0,75 метра.
3. Несколько настенных вывесок размещаются в один высотный ряд (возможно размещение без подложки).
4. Вывеска не должна выходить за границы внутреннего помещения офиса/магазина.
5. Возможно размещение информационной таблички на витраже.

АО ГК СТАЛОН

17.05.2023

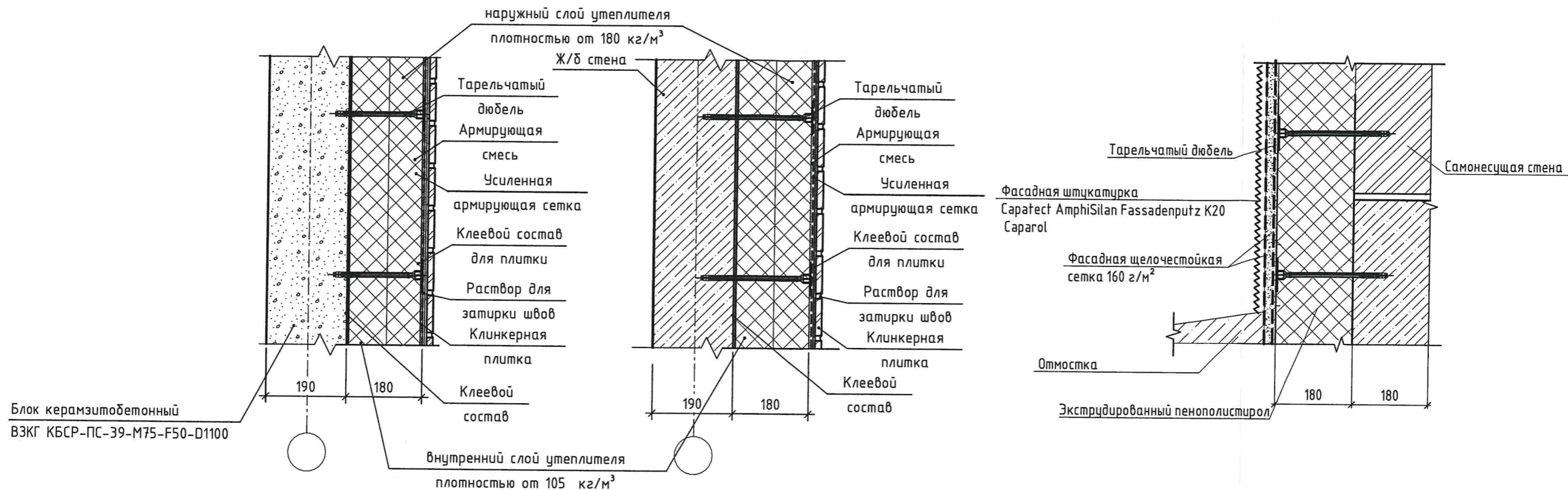
Согласовано	
Взам. инв. №	
Подп. и дата	
Инв. № подл.	

						3-21.05-ЮИТ - РД-АР.ПФ				
						Жилые многоэтажные дома со встроенными помещениями и надземной открытой многоуровневой автостоянкой по ул. Судоремонтная в г. Тюмени				
1	1	Изм.	23/22	08.22		Многоэтажный жилой дом ГП-1.	Стадия	Лист	Листов	
		Изм.	Кол.уч.	Лист	№ док.		Повп.	Дата		
		Разработал	Протасевич	08.22						
		Проверил	Заварзин	08.22						
		Н.Контроль	Протасевич	08.22						
						Входная группа коммерческого помещения				

Узел облицовки стены из керамзитобетонного камня клинкерной плиткой

Узел облицовки монолитной стены клинкерной плиткой

Узел системы СТФК в уровне цоколя



Блок керамзитобетонный
ВЗКГ КБСР-ПС-39-М75-Ф50-Д1100

Согласовано	
Взам. инв. №	
Подп. и дата	
Инв. № подл.	

Примечания:

1. Данный лист разработан для указания типовых узлов фасадных решений по устройству клинкерной плитки и штукатурных фасадов.
2. В случае восстановления или реконструкции фасада использовать узлы и материалы сертифицированных компаний производителей.

АО ГК ЭТАЛОН

[Signature] 17.05.2023

						Э-21.05-ЮИТ - РД-АР.ПФ			
1	-	Нов.	23/22	<i>[Signature]</i>	08.22	Жилые многоквартирные дома со встроенными помещениями и надземной открытой многоуровневой автостоянкой по ул. Судоремонтная в г. Тюмени			
Изм.	Кол.уч.	Лист	№ док.	Подп.	Дата	Многоэтажный жилой дом ГП-1.	Стадия	Лист	Листов
Разработал	Протаевич			<i>[Signature]</i>	08.22		РД	10	
Проверил	Заварзин			<i>[Signature]</i>	08.22				
Н.Контроль	Протасевич			<i>[Signature]</i>	08.22	Конструкция отделки стен со штукатурным слоем и клинкерной плиткой			
						DOT project			