



Общество с Ограниченной Ответственностью
Архитектурно-дизайнерская мастерская
«проект-ДОТ»

СРО-П-019-6658369503 от 13.01.2020 г.
Заказчик: АО «ЮИТ Санкт-Петербург»

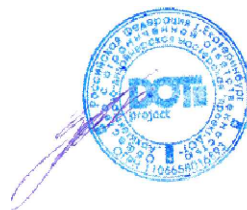
Жилые многоэтажные дома со встроенными нежилыми помещениями и надземной открытой многоуровневой
автостоянкой по ул. Судоремонтная в г. Тюмени

Многоэтажный жилой дом ГП-1

Проектная документация

Раздел 3. Архитектурные решения.
3-21.05-ЮИТ-ПД-АР.РР

Генеральный
директор



Г.М. Заварзин

Главный инженер
проекта



В.М. Заварзин



Общество с Ограниченной Ответственностью
Архитектурно-дизайнерская мастерская
«проект-ДОТ»

СРО-П-019-6658369503 от 13.01.2020 г.
Заказчик: АО «ЮИТ Санкт-Петербург»

Жилые многоэтажные дома со встроенными нежилыми помещениями и надземной открытой многоуровневой
автостоянкой по ул. Судоремонтная в г. Тюмени

Многоэтажный жилой дом ГП-1

Проектная документация

Раздел 3. Архитектурные решения.
3-21.05-ЮИТ-ПД-АР.РР

Изм.	№ Док	Подпись	Дата
1	15/22		08.22
2	35/22		12.22
3	3/23		01.23
4	7/23		02.23

Ведомость чертежей основного комплекта

Номер листа	Наименование	Примечание
1	Содержание тома.	
2	Ситуационный план.	
3	Анотации.	
4	Ведомость технико-экономических показателей.	
5	План -1 этажа.	
6	Экспликация помещений -1 этажа.	
7	План 1 этажа.	
8	Экспликация помещений 1 этажа.	
10	План 2 этажа.	
10	Экспликация помещений 2 этажа.	
11	План 3 этажа.	
12	Экспликация помещений 3 этажа.	
13	План 4 этажа.	
14	Экспликация помещений 4 этажа.	
15	План 5 этажа.	
17	Экспликация помещений 5 этажа.	
17	План 6 этажа.	
18	Экспликация помещений 6 этажа.	
19	План 7 этажа.	
20	Экспликация помещений 7 этажа.	
21	План 8 этажа.	
22	Экспликация помещений 8 этажа.	
23	План 9 этажа.	
24	Экспликация помещений 9 этажа.	
25	План 10 этажа.	
26	Экспликация помещений 10 этажа.	

Согласовано

Взам. инв. №

Подп. и дата

Инв. № подл.

З-21.05-ЮИТ - ПД-АР.РР

Жилые многоэтажные дома со встроенными помещениями и надземной открытой многоуровневой автостоянкой по ул. Судоремонтная в г. Тюмени

Изм.	Кол.уч.	Лист	№ док.	Подп.	Дата				
Разработал		Воронкова		<i>Воронкова</i>	04.23	Многоэтажный жилой дом ГП-1.	Стадия	Лист	Листов
Проверил		Заварзин В.		<i>Заварзин</i>	04.23		П	1	
Н.Контроль		Протасевич		<i>Протасевич</i>	04.23	Содержание тома.	DOT. project		

Ведомость зданий и сооружений

Номер на плане	Наименование и обозначение	Этажность	Количество		Площадь м2		Строительный объем, м3		Примечание	
			Эзданий	Квартир / м/мест	застройки		зданий	всего		
					здания	всего				
ГП1	Односекционный жилой дом со встроенными коммерческими помещениями	10	1	69	65	526,2	526,2	16545,8	16545,8	Инд.проекта

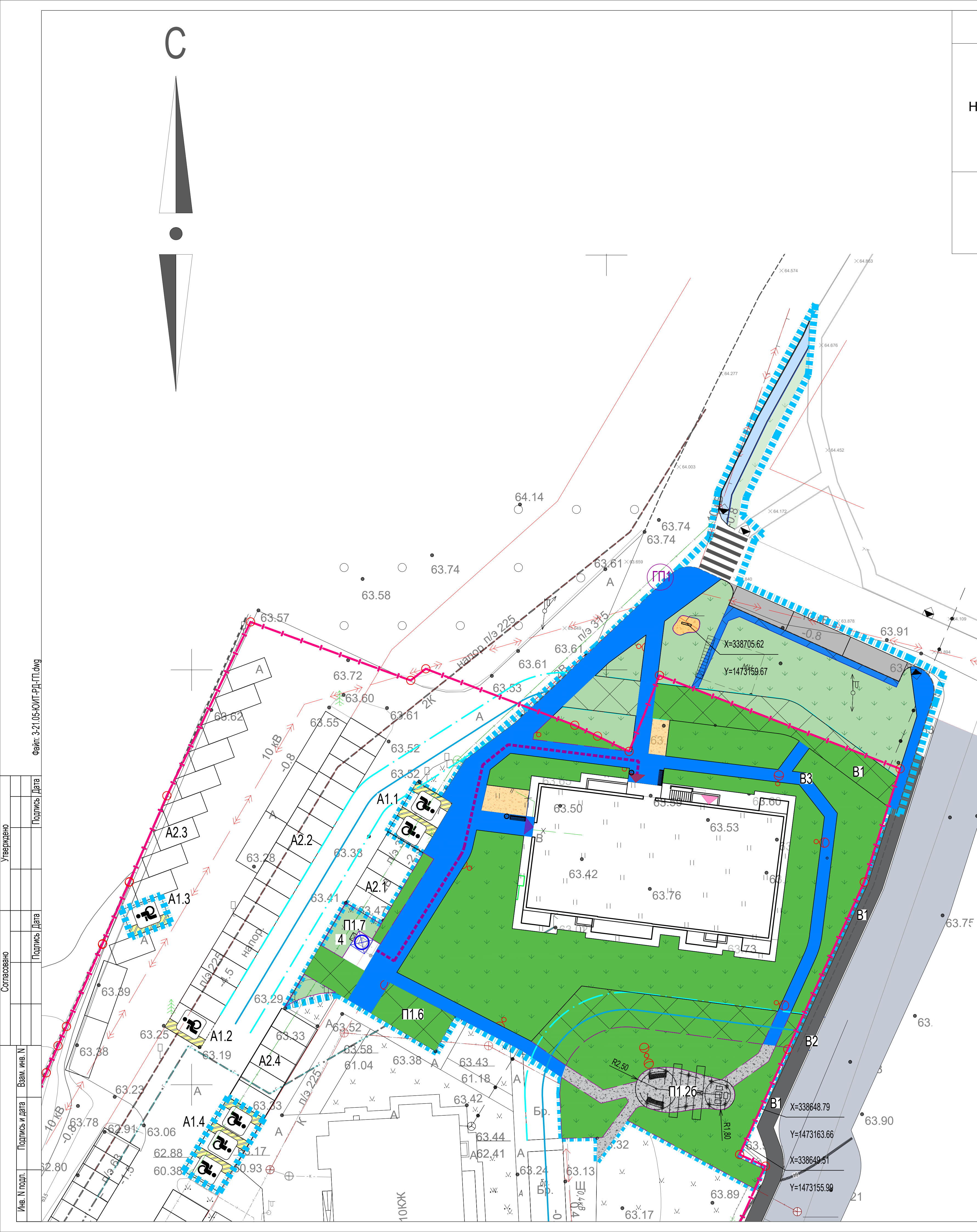
Условные обозначения	
Условное изображение	Наименование
Покрытия	
ПД4*	Асфальтобетонное покрытие проездов и автостоянок
А	Существующее асфальтобетонное покрытие
ПТЗ	Плиточное покрытие тротуаров
	Покрытие отмостки бетонное
ПВ7	Покрытие из георешетки с заполнением плодородным грунтом
ПВ8	Газон
	Понижение бортового камня
Движение транспорта и пешеходов	
	Движение техники МЧС
Планировочные ограничения	
	Охранные зоны инженерных сетей

- Местное помещение бортового камня для МГН
- Место для стоянки легкового автомобиля, принадлежащего инвалиду-колясочнику

Ведомость жилых зданий и сооружений							
№ по ГП	Наименование и обозначение	Этажность	Кол. зданий	Площадь, м ²		строительный объем, м ³	
				застройки	общая нормированная	здания	всего
V очередь строительства							
1	10-этажный жилой дом ГП-1	9	1	517,90	3628,00	3628,00	16374,00
Площади хозяйственные, автостоянки							
П1.6	Хозяйственная площадка	-	1	39,8	-	-	-
П1.7	Площадка для сбора и временного хранения ТБО	-	1	9,5	-	-	-
A1.1-1.8	Открытые автостоянки	-	-	38,2	-	-	-
Площади отдыха для жителей ГП1							
П1.1	Площадка для игр детей дошкольного и младшего школьного возраста	-	1	131,4	-	-	-
П1.2	Площадка для отдыха взрослого населения	-	1	28,8	-	-	-
П1.2a	Площадка для отдыха взрослого населения	-	1	20,0	71,5	-	-
П1.2b	Площадка для отдыха взрослого населения	-	1	22,7	-	-	-
П1.3	Площадка для занятия физкультурой, включая велодорожку	-	1	301,8	-	-	-

Спецификация малых архитектурных форм и переносных изделий					
Поз.	Обозначение (код изделия)	Наименование	Кол.	Примечание	
1	арт. 0664	Урна	2		
2	арт. 1007	Лавочка	2	ЮМАГС	
3	RC-4-5159	Навес Тип 4 RSC-MF-Кама	1	РСК Групп	
4		Контейнер Molok Classic Plus 3000 л	1	МАФ-Тюмень	
5		Стелла брендингового жилого комплекса	1	Индивидуальный проект, см.л.13	
6	арт. 0661	Сушилка для ковров	1	ЮМАГС	
B1	ФР.0205.00.000	Металлические ограждения 3Д, м.пог.	шаг опор 3,08 м	91	
B2	ВР.210.400.М30.Б	Ворота распашные, шт.	ширина 4,08 м.	1	GARDIS
B3	КР.210.100.М30.Б	Калитка распашная, шт.	ширина 1,08 м.	2	

3-21.05-ЮИТ-ПД-АР-РР						
№	Зам.	3/23	01/23			
2	-	Зам.	35/22	12.22		
1	-	Зам.	15/22	08.22		
изм.	кол.уч.	лист	№док	подпись	дата	
Разраб.	Разраб.	Шадрина	02.22	Многоэтажный жилой дом со встроенными и встроенно-пристроенными нежилыми помещениями ГП-1		
Проверил	Заварзин	02.22				
Н.контр.	Протасевич	02.22				
План благоустройства М 1:250						
				СТАДИЯ	ЛИСТ	ЛИСТОВ
				П	2	
				DOT project		
				Формат А1		



- Обозначения условные графические
- Поворотные точки границ землеотвода.
 - Входные группы:**
 - Вход на лестницу жилого дома
 - Вход в подъезд жилого дома
 - Вход в помещение коммерческого назначения
 - Граница землеотвода
 - Движение пешеходов на мусорную площадку
 - Граница благоустройства
 - Обозначения условные графические
 - Обозначения условные графические
 - Красные линии улицы

Утверждено: _____
 Согласовано: _____
 Инв. № подл. _____
 Подпись и дата: _____
 Подпись и дата: _____
 Подпись и дата: _____
 Файл: 3-21.05-ЮИТ-ПД-ГП.dwg

Проектная документация по объекту «Жилые многоквартирные дома со встроенными нежилыми помещениями и надземной открытой многоуровневой автостоянкой по ул. Судоремонтная в г. Тюмени. Многоэтажный жилой дом ГП-1» разработана на основании:

1. Договора № 3-21.05-ЮИТ от «21» мая 2021 г
2. Задание на проектирование объекта
3. Технический отчет по результатам инженерно-геодезических изысканий 190219-ИГ ДИ, объекта «Многоэтажные жилые дома со встроенными и встроенно-присоединенными нежилыми помещениями по ул. Судоремонтная в г.Тюмени», выполненный ООО «Урал Гео Групп» Тюмень, 2019.
4. Технический отчет по результатам инженерно-геологических изысканий для подготовки проектной документации 36/2021-ИГИ, объекта «Жилые многоквартирные дома со встроенными нежилыми помещениями и надземной открытой многоуровневой автостоянкой по ул. Судоремонтная в г. Тюмень: 10-ти этажный односекционный жилой дом ГП-1», выполненный ООО «ПРИЗ» Тюмень, 2021.
5. Отчет об инженерно-экологических изысканиях на объекте «Жилые многоквартирные дома со встроенными нежилыми помещениями и надземной открытой многоуровневой автостоянкой по ул. Судоремонтная в г. Тюмень», выполненный ООО «ПРИЗ» в г. Тюмени в 2021г.
6. Градостроительный план земельного участка №РФ-72-3-04-0-00-2020-5120 от 12.11.2020
7. Выпуска из ЕГРН по земельному участку с КН 72:23:0212003:6518;
8. Условия присоединения к инженерным сетям водоснабжения и водоотведения ООО «Тюмень Водоканал»;
9. Условия присоединения к системе электроснабжения ПАО «СУЭНКО»;
10. Положительные заключения негосударственной экспертизы №72-2-1-2-0128-16 от 08.12.2016г. (ООО «ГЕОПРОЕКТ»), № 72-2-1-2-0067-17 от 31.07.2017г. (ООО «ГЕОПРОЕКТ»), № 72-2-1-2-0103-18 от 31.07.2018 г. (ООО «ГЕОПРОЕКТ»).
11. Технические условия №ВГ/ТЦЮ-100/13583/21 от 07.09.21 на подключение (технологическое подключение) объектов капитального строительства к сетям газораспределения с дополнительной информацией для «Многоквартирных жилых домов, расположенных в Тюменской области, г.Тюмень. ул.Судоремонтная, КН 72:23:0112001:6518»

В данном разделе представлены объемно-планировочные решения 10-этажного жилого здания со встроенными нежилыми помещениями. Секция располагается вдоль улицы Вице-адмирала Воронцова.

Вход в жилой дом запроектирован со стороны улицы Вице-адмирала Воронцова, вход в коммерческие помещения располагается со стороны улицы Парада Победы. Входы организованы с уровня земли без дополнительных крылец и высоких порогов, что обеспечивает комфортный доступ в подъезд МГН, а так же людей с колясками, велосипедами и прочими объектами. При входах запроектированы двойные тамбуры, колясочная, вестибюль с зоной почтовых ящиков и комнатой уборочного инвентаря. Над входами в здание предусмотрены козырьки.

Подъезд осуществляется с улицы Парада Победы. Места для парковки автомобилей предусмотрены на открытых стоянках, расположенных вдоль улицы и прилегающих к проездам, дублирующим ул Парада Победы и в наземных автостоянках. Двор имеет противопожарный проезд.

В соответствии с заданием на проектирование жилого дома обеспечен доступ на все жилые этажи для всех маломобильных групп населения. Проживание инвалидов-колясочников в доме не предусмотрено на основании техзадания от заказчика.

За отметку 0,000 м равную 63,95 м в Балтийской системе координат принят уровень чистого пола 1 этажа жилого дома. Эвакуация со 2-10 этажа производится по лестнице Н2 с подпором воздуха на лестничную клетку при пожаре. Вертикальная коммуникация в доме осуществляется на лифте:
- 1 лифт ВЛТ (или аналог) грузоподъемностью 1000 кг с размером кабины 1100х2100 мм (13 чел);

Конструктивная схема жилого дома: каркасно-стеновая. Строительная система – монолитная.
В подземной части здания размещаются:
- подвал, для прокладки инженерных коммуникаций жилого дома с инженерными помещениями (ИТП, насосная, электрощитовая, помещение слаботочных сетей) для обслуживания жилого дома и помещения кладовых для жильцов.
Входы в подземную часть здания запроектированы со стороны двора через прямки.
Покрытие жилого дома совмещенное. Водоотведение с кровли организованное с внутренним водостоком.

Климатический район строительства – IV (для г. Тюмень).
Зона влажности сухая.
Температура воздуха наиболее холодной пятидневки обеспеченностью 0,92 минус 35°.
Нормативный вес снегового покрова по III снеговому району – 1,5кПа.
Нормативное ветровое давление по I ветровому району – 0,23кПа.
Здание II класса ответственности.
Степень огнестойкости – II.
Класс функциональной пожарной опасности многоквартирные жилые дома – Ф1.3.
Класс функциональной пожарной опасности встроенных помещений 1 этажа:
Коммерческое помещение – Ф4.3;
Этажность по СП 54.13330.2016 п. А.1.7 приложения А – 10
Высоты этажей (от уровня чистого пола этажа до низа плиты вышележащего перекрытия):
- 1 этаж – 2,9 м (высота дана по квартирам);
- 2-9 этажи – 2,7 м (высота дана по квартирам);
- 10 этаж – 2,9 м (высота дана по квартирам).
Подземная часть здания:
- в основной части – 2,9 м;
- в ИТП, насосной – 2,85 м;
- в помещениях электрощитовой и слаботочных сетей – 2,85 м.
Высота здания – 28,15 м (от наименьшей точки пожарного проезда до нижней границы открывающегося проема).
Согласно заданию на проектирование проживание инвалидов в доме не предусматривается.


Проектная документация разработана в соответствии с градостроительным планом земельного участка, заданием на проектирование, градостроительным регламентом, документами об использовании земельного участка для строительства, техническими регламентами, в том числе устанавливающими требования по обеспечению безопасной эксплуатации зданий, строений, сооружений и безопасного использования прилегающих к ним территорий, и с соблюдением технических условий.

Главный инженер проекта



Заварзин Г.М.

Согласовано		
Взам. инв. №		
Подп. и дата		
Инв. № подл.		

						3-21.05-ЮИТ - ПД-АР.РР			
						Жилые многоквартирные дома со встроенными помещениями и надземной открытой многоуровневой автостоянкой по ул. Судоремонтная в г. Тюмени			
Изм.	Кол.уч.	Лист	№ док.	Подп.	Дата	Многоэтажный жилой дом ГП-1.	Стадия	Лист	Листов
Разработал	Воронкова			<i>Воронкова</i>	04.23		П	3	
Проверил	Заварзин В.			<i>Заварзин В.</i>	04.23				
Н.Контроль	Протасевич			<i>Протасевич</i>	04.23	Анотации.			
						Формат А3А			

Ведомость технико-экономических показателей

№ п/п	Показатель	Ед.Изм	
1	2	3	4
1	Обозначение по ПЗУ		ГП-1
2	Название объекта капитального строительства		Многоэтажный жилой дом ГП-1
3	Площадь застройки	м2	526,2
4	Строительный объем, в том числе:	м3	16545,8
5	Надземной части	м3	15021,0
6	Подземной части	м3	1524,8
7	Количество подземных этажей	шт	1
8	Этажность	шт	10
9	Количество кладовых	шт	34
10	Количество квартир, в том числе:	шт	69
11	1-комнатных	шт	20
12	2-комнатных	шт	30
13	3-комнатных	шт	10
14	4-комнатных	шт	9
15	Расчетное число жителей	чел.	110
16	Общая площадь квартир жилого здания (без учета неотапливаемых помещений - балконов, лоджий, терасс)	м2	3286,2
17	Общая площадь встроенных нежилых помещений	м2	187,2
18	- офисные помещения	м2	43,9
19	-кладовые помещения	м2	143,3
20	Количество работающих:		
21	-офис;	чел.	8
22	Крышная газовая котельная	м2	34,0

Согласовано

Взам. инв. №

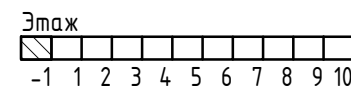
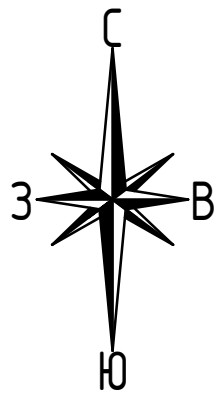
Подп. и дата

Инв. № подл.

Изм.	Кол.уч.	Лист	№ док.	Подп.	Дата	3-21.05-ЮИТ - ПД-АР.РР		
						Жилые многоэтажные дома со встроенными помещениями и надземной открытой многоуровневой автостоянкой по ул. Судоремонтная в г. Тюмени		
						Многоэтажный жилой дом ГП-1.		
Разработал Воронкова						П	4	
Проверил Заварзин В.								
Н.Контроль Протасевич						Ведомость технико-экономических показателей.		



План -1 этажа (1 : 100)



Согласовано	
Взам. инв. №	
Подп. и дата	
Инв. № подл.	

3-21.05-ЮИТ - ПД-АР.РР					
Жилые многоквартирные дома со встроенными помещениями и надземной открытой многоуровневой автостоянкой по ул. Судоремонтная в г. Тюмени					
Изм.	Кол.уч.	Лист	№ док.	Подп.	Дата
Разработал	Воронкова			<i>[Signature]</i>	04.23
Проверил	Заварзин В.			<i>[Signature]</i>	04.23
Н.Контроль	Протасевич			<i>[Signature]</i>	04.23
Многоэтажный жилой дом ГП-1.			Стадия	Лист	Листов
План -1 этажа.			П	5	



Экспликация помещений -1 Этаж

Номер помещения	Наименование	Площадь, м ²
Блок кладовых 1		
00-07	Кладовая №1	3,5
00-08	Кладовая №2	4,5
00-09	Кладовая №3	3,9
00-10	Коридор блока кладовых	8,2
		20,1
Блок кладовых 2		
00-11	Кладовая №4	4,9
00-14	Кладовая №5	5,0
00-12	Кладовая №6	6,2
00-13	Кладовая №7	6,2
00-15	Кладовая №8	3,9
00-16	Коридор блока кладовых	9,6
		35,8
Блок кладовых 3		
00-17	Кладовая №9	4,9
00-18	Кладовая №10	4,9
00-19	Кладовая №11	3,6
00-20	Кладовая №12	5,6
00-21	Кладовая №13	8,3
00-22	Коридор блока кладовых	8,4
		35,7
Блок кладовых 4		
00-23	Кладовая №14	3,7
00-24	Кладовая №15	3,0
00-25	Кладовая №16	3,8
00-26	Кладовая №17	3,1
00-27	Кладовая №18	3,9
00-28	Кладовая №19	3,5
00-29	Кладовая №20	4,4
00-30	Кладовая №21	3,8
00-31	Кладовая №22	4,1
00-32	Кладовая №23	3,4
00-33	Кладовая №24	3,4
00-34	Кладовая №25	3,4

Согласовано

Взам. инв. №

Подп. и дата

Инв. № подл.

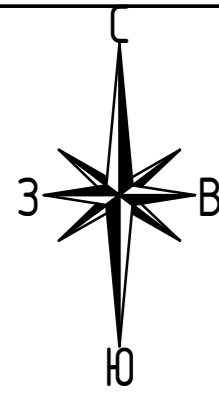
Экспликация помещений -1 Этаж

Номер помещения	Наименование	Площадь, м ²
00-35	Кладовая №26	3,5
00-36	Кладовая №27	3,1
00-37	Кладовая №28	3,2
00-38	Коридор блока кладовых	22,3
		75,4
Блок кладовых 5		
00-39	Кладовая №29	3,0
00-40	Кладовая №30	3,6
00-41	Кладовая №31	4,2
00-42	Кладовая №32	6,9
00-43	Кладовая №33	4,1
00-44	Кладовая №34	3,0
00-45	Коридор блока кладовых	10,1
		34,9

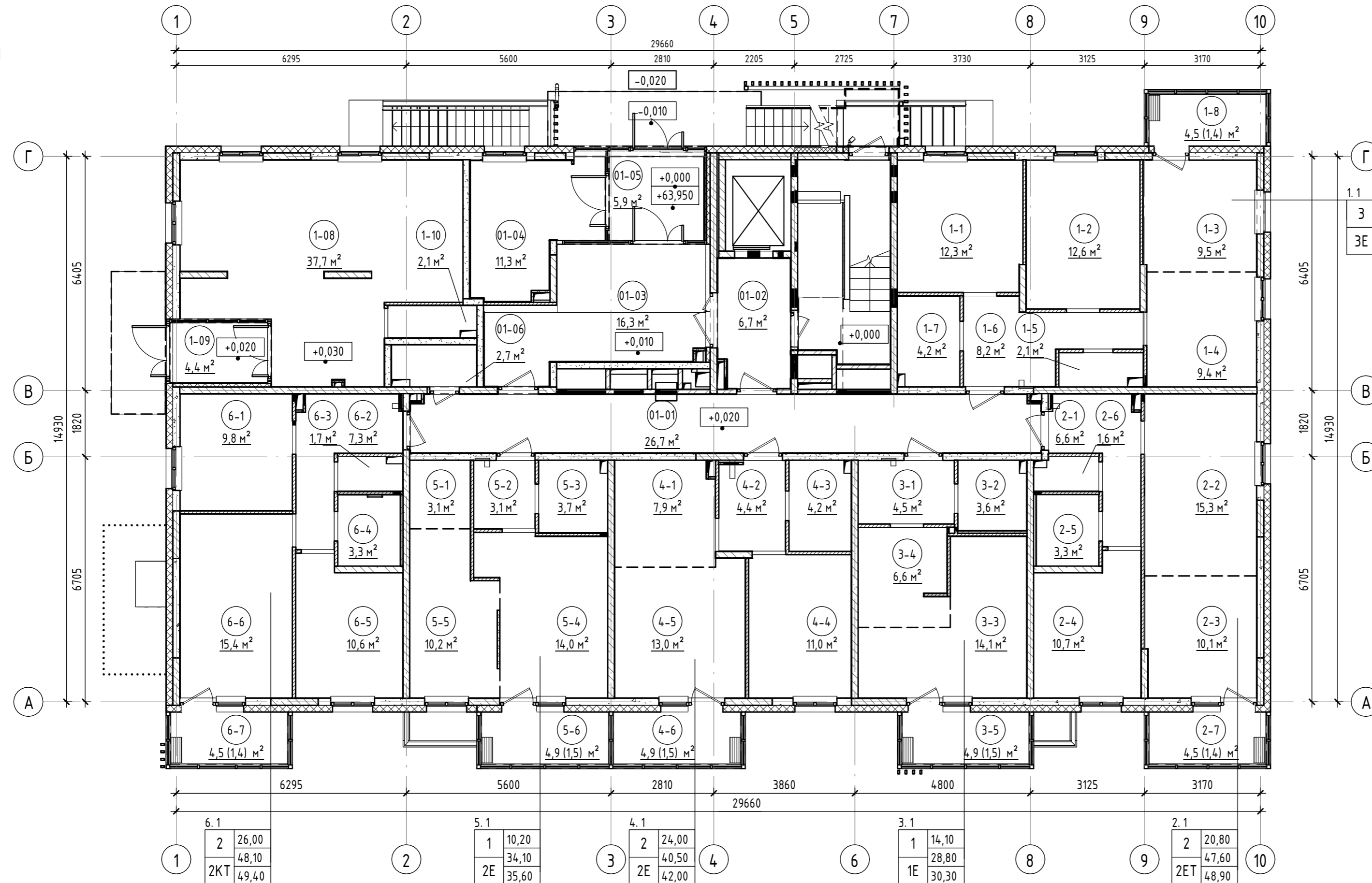
Экспликация помещений -1 Этаж МОП

Номер помещения	Наименование	Площадь, м ²
00-1	Коридор подвала	116,0
00-2	Насосная	32,8
00-3	ИТП	20,7
00-4	Электрощитовая	11,3
00-5	Кладовая инвенторя	3,8
00-6	Помещение СС	5,8
00-46	Лестница выхода из подвала	3,0

						3-21.05-ЮИТ - ПД-АР.РР			
						Жилые многоквартирные дома со встроенными помещениями и надземной открытой многоуровневой автостоянкой по ул. Судоремонтная в г. Тюмени			
Изм.	Кол.уч.	Лист	№ док.	Подп.	Дата	Многоэтажный жилой дом ГП-1.	Стадия	Лист	Листов
Разработал	Воронкова			<i>Воронкова</i>	04.23		П	6	
Проверил	Заварзин В.			<i>Заварзин</i>	04.23				
Н.Контроль	Протасевич			<i>Протасевич</i>	04.23	Экспликация помещений -1 этажа.	DOT. project		



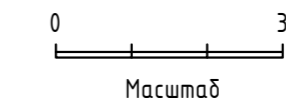
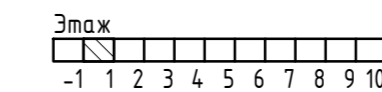
План 1 этажа. (1 : 100)



Условные обозначения

- Номер квартиры, номер этажа
- Количество жилых комнат
- 2 26,00 — Жилая площадь квартиры
- 48,10 — Площадь квартиры
- 2КТ 49,40 — Общая площадь квартиры
- Марка квартиры по маркетинговым требованиям заказчика

- 1-1 — Номер помещения квартиры
- 4,5(1,35) м² — Площадь помещения с учетом коэффициента
- Площадь помещения



3-21.05-ЮИТ - ПД-АР.РР					
Жилые многоэтажные дома со встроенными помещениями и надземной открытой многоуровневой автостоянкой по ул. Судоремонтная в г. Тюмени					
Изм.	Кол.уч.	Лист	№ док.	Подп.	Дата
Разработал	Воронкова			<i>Воронкова</i>	04.23
Проверил	Заварзин В.			<i>Заварзин В.</i>	04.23
Многоэтажный жилой дом ГП-1.				Стадия	Лист
				П	7
Н.Контроль				Протасевич	04.23
План 1 этажа.				DOT. project	
				Формат А4х3А	

Согласовано

Взам. инв. №

Подп. и дата

Инв. № подл.

Экспликация помещений 1 Этаж		
Номер помещени я	Наименование	Площадь, м ²
Квартира №1		
1-1	Жилая комната	12,3
1-2	Жилая комната	12,6
1-3	Жилая комната	9,5
1-4	Кухня-ниша	9,4
1-5	С/у	2,1
1-6	Коридор	8,2
1-7	Совмещ. с/у	4,2
1-8	Балкон	4,5(1,4)
Общая приведенная площадь		59,60
Площадь без балконов		58,30
Жилая площадь		34,40
Квартира №2		
2-1	Коридор	6,6
2-2	Кухня-ниша	15,3
2-3	Жилая комната	10,1
2-4	Жилая комната	10,7
2-5	Ванная	3,3
2-6	С/у	1,6
2-7	Балкон	4,5(1,4)
Общая приведенная площадь		48,90
Площадь без балконов		47,60
Жилая площадь		20,80
Квартира №3		
3-1	Коридор	4,6
3-2	Совмещ. с/у	3,6
3-3	Жилая комната	14,1
3-4	Кухня-ниша	6,6
3-5	Балкон	4,9(1,5)
Общая приведенная площадь		30,30
Площадь без балконов		28,80
Жилая площадь		14,10

Номер помещени я	Наименование	Площадь, м ²
Квартира №4		
4-1	Кухня-ниша	7,9
4-2	Коридор	4,4
4-3	Совмещ. с/у	4,2
4-4	Жилая комната	11,0
4-5	Жилая комната	13,0
4-6	Балкон	4,9(1,5)
Общая приведенная площадь		42,00
Площадь без балконов		40,50
Жилая площадь		24,00
Квартира №5		
5-1	Гардеробная	3,1
5-2	Коридор	3,1
5-3	Совмещ. с/у	3,7
5-4	Кухня-гостинная	14,0
5-5	Жилая комната	10,2
5-6	Балкон	4,9(1,5)
Общая приведенная площадь		35,60
Площадь без балконов		34,10
Жилая площадь		10,20

Номер помещени я	Наименование	Площадь, м ²
Квартира №6		
6-1	Кухня	9,8
6-2	Коридор	7,3
6-3	С/у	1,7
6-4	Ванная	3,3
6-5	Жилая комната	10,6
6-6	Жилая комната	15,4
6-7	Балкон	4,5(1,4)
Общая приведенная площадь		35,60
Площадь без балконов		34,10
Жилая площадь		10,20

Экспликация помещений МОП 1 Этаж		
Номер помещени я	Наименование	Площадь, м ²
МОП		
01-01	Межквартирный коридор	26,7
01-02	Лифтовой холл	6,7
01-03	Вестибюль	16,3
01-04	Велосипедная	11,3
01-05	Тамбур	5,9
01-06	КУИ	2,7
		69,7

Экспликация коммерческих помещений 1 Этаж		
Номер помещени я	Наименование	Площадь, м ²
Коммерческие помещения		
1-08	Коммерческое помещение	37,7
1-09	Тамбур	4,4
1-10	С/у	2,1

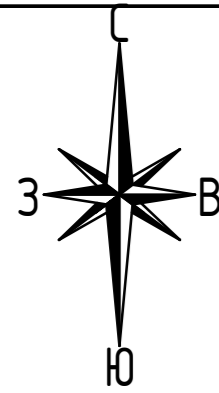
3-21.05-ЮИТ - ПД-АР.РР					
Жилые многоэтажные дома со встроенными помещениями и надземной открытой многоуровневой автостоянкой по ул. Судоремонтная в г. Тюмени					
Изм.	Кол.уч.	Лист	№ док.	Подп.	Дата
Разработал	Воронкова			<i>В.В.</i>	04.23
Проверил	Заварзин В.			<i>В.В.</i>	04.23
Многоэтажный жилой дом ГП-1.					
Экспликация помещений 1 этажа.					
DOT project					

Согласовано

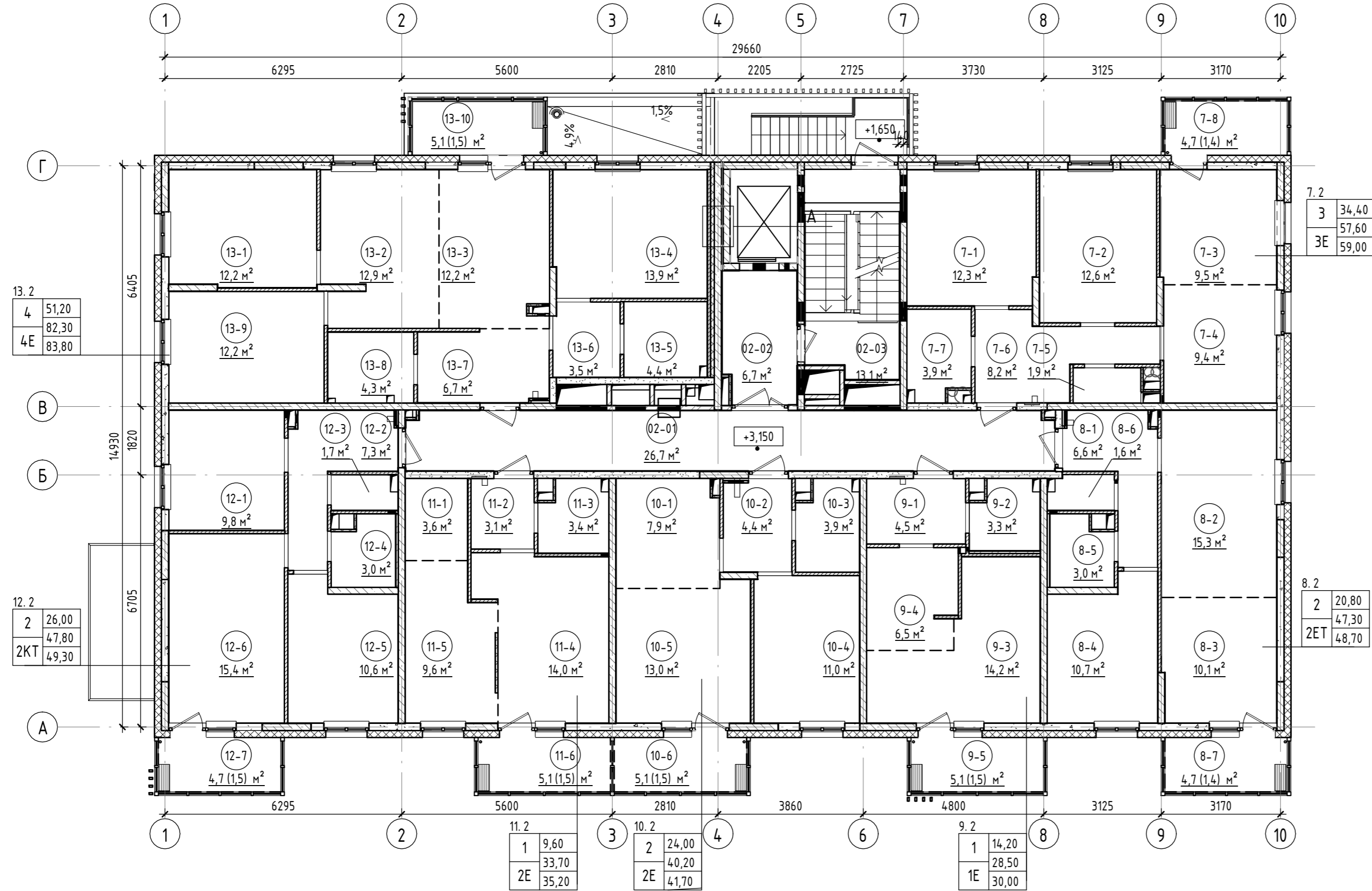
Взам. инв. №

Подп. и дата

Инв. № подл.



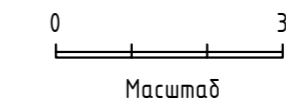
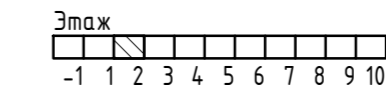
План 2 этажа. (1 : 100)



Условные обозначения

- Номер квартиры, номер этажа
- Количество жилых комнат
- 2 26,00 — Жилая площадь квартиры
- 48,10 — Площадь квартиры
- 2КТ 49,40 — Общая площадь квартиры
- Марка квартиры по маркетинговым требованиям заказчика

- 1-1 — Номер помещения квартиры
- 4,5(1,35) м² — Площадь помещения с учетом коэффициента
- Площадь помещения



13.2	4	51,20
	4E	82,30
	4E	83,80

7.2	3	34,40
	3E	57,60
	3E	59,00

12.2	2	26,00
	2КТ	47,80
	2КТ	49,30

8.2	2	20,80
	2EТ	47,30
	2EТ	48,70

11.2	1	9,60
	2E	33,70
	2E	35,20

10.2	2	24,00
	2E	40,20
	2E	41,70

9.2	1	14,20
	1E	28,50
	1E	30,00

3-21.05-ЮИТ - ПД-АР.РР					
Жилые многоквартирные дома со встроенными помещениями и надземной открытой многоуровневой автостоянкой по ул. Судоремонтная в г. Тюмени					
Изм.	Кол.уч.	Лист	№ док.	Подп.	Дата
Разработал	Воронкова			<i>Воронкова</i>	
Проверил	Заварзин В.			<i>Заварзин В.</i>	
Н.Контроль	Протасевич			<i>Протасевич</i>	
Многоэтажный жилой дом ГП-1.				Стадия	Лист
План 2 этажа.				П	10
				Листов	
DOT. project					

Экспликация помещений 1 Этаж МОП

Номер помещения	Наименование	Площадь, м ²
МОП		
02-01	Межквартирный коридор	26,7
02-02	Лифтовой холл	6,7
02-03	Лестн. кл.Н2	13,1
		46,6

						3-21.05-ЮИТ - ПД-АР.РР			
						Жилые многоэтажные дома со встроенными помещениями и надземной открытой многоуровневой автостоянкой по ул. Судоремонтная в г. Тюмени			
Изм.	Кол.уч.	Лист	№ док.	Подп.	Дата	Многоэтажный жилой дом ГП-1.	Стадия	Лист	Листов
Разработал	Воронкова			<i>Воронкова</i>	04.23		П	10	
Проверил	Заварзин В.			<i>Заварзин В.</i>	04.23				
Н.Контроль	Протасевич			<i>Протасевич</i>	04.23	Экспликация помещений 2 этажа.			



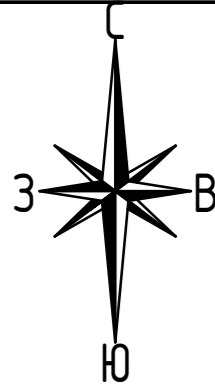
Экспликация помещений 3 Этаж

Номер помещения	Наименование	Площадь, м ²
Квартира №7		
7-1	Жилая комната	12,3
7-2	Жилая комната	12,6
7-3	Жилая комната	9,5
7-4	Кухня-ниша	9,4
7-5	С/у	1,9
7-6	Коридор	8,2
7-7	Совмещ. с/у	4,0
7-8	Балкон	4,7(1,4)
Общая приведенная площадь		59,00
Площадь без балконов		57,60
Жилая площадь		34,40
Квартира №8		
8-1	Коридор	6,6
8-2	Кухня-ниша	15,3
8-3	Жилая комната	10,1
8-4	Жилая комната	10,7
8-5	Ванная	3,0
8-6	С/у	1,6
8-7	Балкон	4,7(1,4)
Общая приведенная площадь		48,70
Площадь без балконов		47,30
Жилая площадь		20,80

Номер помещения	Наименование	Площадь, м ²
Квартира №9		
9-1	Коридор	4,6
9-2	Совмещенный с/у	3,3
9-3	Жилая комната	14,2
9-4	Кухня-ниша	6,5
9-5	Балкон	5,1(1,5)
Общая приведенная площадь		30,00
Площадь без балконов		28,50
Жилая площадь		14,20
Квартира №10		
10-1	Кухня-ниша	7,9
10-2	Коридор	4,4
10-3	Совмещ. с/у	3,9
10-4	Жилая комната	11,0
10-5	Жилая комната	13,0
10-6	Балкон	5,1(1,5)
Общая приведенная площадь		41,70
Площадь без балконов		40,20
Жилая площадь		24,00
Квартира №11		
11-1	Гардеробная	3,6
11-2	Коридор	3,1
11-3	Совмещ. с/у	3,4
11-4	Кухня-гостинная	14,0
11-5	Жилая комната	9,6
11-6	Балкон	5,1(1,5)
Общая приведенная площадь		35,20
Площадь без балконов		33,70
Жилая площадь		9,60

Номер помещения	Наименование	Площадь, м ²
Квартира №12		
12-1	Кухня	9,8
12-2	Коридор	7,3
12-3	С/у	1,7
12-4	Ванная	3,0
12-5	Жилая комната	10,6
12-6	Жилая комната	15,4
12-7	Балкон	4,7(1,5)
Общая приведенная площадь		49,30
Площадь без балконов		47,80
Жилая площадь		26,00
Квартира №13		
13-1	Жилая комната	12,2
13-2	Жилая комната	12,9
13-3	Кухня-ниша	12,2
13-4	Жилая комната	13,9
13-5	Совмещ. с/у	4,4
13-6	Коридор	3,5
13-7	Коридор	6,7
13-8	С/у	4,3
13-9	Жилая комната	12,2
13-10	Балкон	5,1(1,5)
Общая приведенная площадь		83,80
Площадь без балконов		82,30
Жилая площадь		51,20

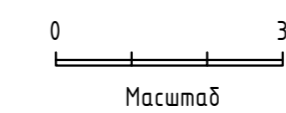
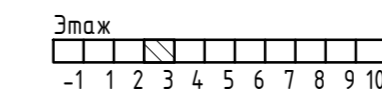
Согласовано
Взам. инв. №
Подп. и дата
Инв. № подл.



Условные обозначения

- Номер квартиры, номер этажа
- Количество жилых комнат
- Жилая площадь квартиры
- Площадь квартиры
- Общая площадь квартиры
- Марка квартиры по маркетинговым требованиям заказчика

- 1-1 — Номер помещения квартиры
- 4,5(1,35) м² — Площадь помещения с учетом коэффициента
- Площадь помещения



20.3	4	51,20
4E		81,70
		83,20

14.3	3	34,40
3E		57,60
		59,00

19.3	2	26,00
2KT		47,80
		49,20

15.3	2	20,80
2ET		47,30
		48,70

18.3	1	9,60
		33,70
2E		35,20

17.3	2	24,00
		40,20
2E		41,70

16.3	1	14,20
		28,50
1E		30,00

Согласовано
Взам. инв. №
Подп. и дата
Инв. № подл.

3-21.05-ЮИТ - ПД-АР.РР					
Жилые многоэтажные дома со встроенными помещениями и надземной открытой многоуровневой автостоянкой по ул. Судоремонтная в г. Тюмени					
Изм.	Кол.уч.	Лист	№ док.	Подп.	Дата
Разработал	Воронкова			<i>Воронкова</i>	04.23
Проверил	Заварзин В.			<i>Заварзин В.</i>	04.23
Многоэтажный жилой дом ГП-1.				Стадия	Лист
				П	11
Н.Контроль				Протасевич	04.23
План 3 этажа.				DOT. project	

Экспликация помещений 3 Этаж

Номер помещени я	Наименование	Площадь, м ²
Квартира №7		
7-1	Жилая комната	12,3
7-2	Жилая комната	12,6
7-3	Жилая комната	9,5
7-4	Кухня-ниша	9,4
7-5	С/у	1,9
7-6	Коридор	8,2
7-7	Совмещ. с/у	4,0
7-8	Балкон	4,7(1,4)
Общая приведенная площадь		59,00
Площадь без балконов		57,60
Жилая площадь		34,40
Квартира №8		
8-1	Коридор	6,6
8-2	Кухня-ниша	15,3
8-3	Жилая комната	10,1
8-4	Жилая комната	10,7
8-5	Ванная	3,0
8-6	С/у	1,6
8-7	Балкон	4,7(1,4)
Общая приведенная площадь		48,70
Площадь без балконов		47,30
Жилая площадь		20,80

Номер помещени я	Наименование	Площадь, м ²
Квартира №9		
9-1	Коридор	4,6
9-2	Совмещенный с/у	3,3
9-3	Жилая комната	14,2
9-4	Кухня-ниша	6,5
9-5	Балкон	5,1(1,5)
Общая приведенная площадь		30,00
Площадь без балконов		28,50
Жилая площадь		14,20
Квартира №10		
10-1	Кухня-ниша	7,9
10-2	Коридор	4,4
10-3	Совмещ. с/у	3,9
10-4	Жилая комната	11,0
10-5	Жилая комната	13,0
10-6	Балкон	5,1(1,5)
Общая приведенная площадь		41,70
Площадь без балконов		40,20
Жилая площадь		24,00
Квартира №11		
11-1	Гардеробная	3,6
11-2	Коридор	3,1
11-3	Совмещ. с/у	3,4
11-4	Кухня-гостинная	14,0
11-5	Жилая комната	9,6
11-6	Балкон	5,1(1,5)
Общая приведенная площадь		35,20
Площадь без балконов		33,70
Жилая площадь		9,60

Номер помещени я	Наименование	Площадь, м ²
Квартира №12		
12-1	Кухня	9,8
12-2	Коридор	7,3
12-3	С/у	1,7
12-4	Ванная	3,0
12-5	Жилая комната	10,6
12-6	Жилая комната	15,4
12-7	Балкон	4,7(1,5)
Общая приведенная площадь		49,30
Площадь без балконов		47,80
Жилая площадь		26,00
Квартира №13		
13-1	Жилая комната	12,2
13-2	Жилая комната	12,9
13-3	Кухня-ниша	12,2
13-4	Жилая комната	13,9
13-5	Совмещ. с/у	4,4
13-6	Коридор	3,5
13-7	Коридор	6,7
13-8	С/у	4,3
13-9	Жилая комната	12,2
13-10	Балкон	5,1(1,5)
Общая приведенная площадь		83,80
Площадь без балконов		82,30
Жилая площадь		51,20

Экспликация помещений 3 Этаж МОП

Номер помещени я	Наименование	Площадь, м ²
МОП		
03-01	Межквартирный коридор	26,7
03-02	Лифтовой холл	6,7
03-03	Лестничная клетка Н2	13,4
		46,7

Согласовано

Взам. инв. №

Подп. и дата

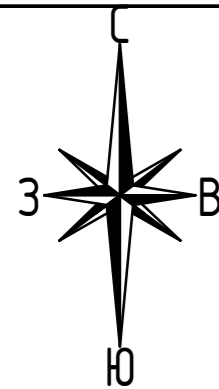
Инв. № подл.

3-21.05-ЮИТ - ПД-АР.РР

Жилые многоэтажные дома со встроенными помещениями и надземной открытой многоуровневой автостоянкой по ул. Судоремонтная в г. Тюмени

Изм.	Кол.уч.	Лист	№ док.	Подп.	Дата	Стадия	Лист	Листов
Разработал	Воронкова			<i>Воронкова</i>	04.23	Многоэтажный жилой дом ГП-1.	П	12
Проверил	Заварзин В.			<i>Заварзин В.</i>	04.23			
Н.Контроль	Протасевич			<i>Протасевич</i>	04.23	Экспликация помещений 3 этажа.		

DOT.
project



План 4 этажа. (1 : 100)

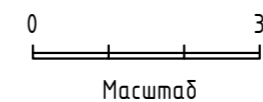
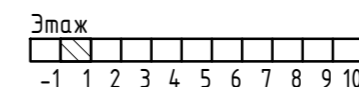


Условные обозначения

- Номер квартиры, номер этажа
- Количество жилых комнат
- 2 26,00 — Жилая площадь квартиры
- 48,10 — Площадь квартиры
- 2КТ 49,40 — Общая площадь квартиры
- Марка квартиры по маркетинговым требованиям заказчика

1-1 — Номер помещения квартиры

4,5(1,35) м²
 — Площадь помещения с учетом коэффициента
 — Площадь помещения




Согласовано	
Взам. инв. №	
Подп. и дата	
Инв. № подл.	

3-21.05-ЮИТ - ПД-АР.РР					
Жилые многоэтажные дома со встроенными помещениями и надземной открытой многоуровневой автостоянкой по ул. Судоремонтная в г. Тюмени					
Изм.	Кол.уч.	Лист	№ док.	Подп.	Дата
Разработал	Воронкова			<i>Воронкова</i>	04.23
Проверил	Заварзин В.			<i>Заварзин В.</i>	04.23
Многоэтажный жилой дом ГП-1.				Стадия	Лист
				П	13
Н.Контроль				Протасевич	04.23
План 4 этажа.				DOT. project	

Экспликация помещений 4 Этаж МОП

Номер помещени я	Наименование	Площадь, м ²
МОП		
04-01	Межквартирный коридор	26,7
04-02	Лифтовой холл	6,7
04-03	Лестничная клетка Н2	10,8
		44,2

						3-21.05-ЮИТ - ПД-АР.РР			
						Жилые многоэтажные дома со встроенными помещениями и надземной открытой многоуровневой автостоянкой по ул. Судоремонтная в г. Тюмени			
Изм.	Кол.уч.	Лист	№ док.	Подп.	Дата	Многоэтажный жилой дом ГП-1.	Стадия	Лист	Листов
Разработал	Воронкова			<i>Воронкова</i>	04.23		П	14	
Проверил	Заварзин В.			<i>Заварзин В.</i>	04.23				
						Экспликация помещений 4 этажа.			
Н.Контроль	Протасевич			<i>Протасевич</i>	04.23				

Экспликация помещений 4 Этаж

Номер помещени я	Наименование	Площадь, м ²
Квартира №26		
26-1	Кухня	9,8
26-2	Коридор	7,4
26-2	С/у	1,7
26-3	Ванная	3,0
26-4	Жилая комната	10,6
26-5	Жилая комната	15,4
26-6	Балкон	4,7(1,5)
Общая приведенная площадь		49,20
Площадь без балконов		47,80
Жилая площадь		26,00
Квартира №27		
27-1	Жилая комната	12,2
27-2	Жилая комната	12,9
27-3	Кухня-ниша	12,2
27-4	Жилая комната	13,9
27-5	Совмещенный с/у	4,1
27-6	Коридор	3,5
27-7	Коридор	6,7
27-8	С/у	4,1
27-9	Жилая комната	12,2
27-10	Балкон	5,1(1,5)
Общая приведенная площадь		83,20
Площадь без балконов		81,70
Жилая площадь		51,20

Номер помещени я	Наименование	Площадь, м ²
Квартира №23		
23-1	Коридор	4,6
23-2	Совмещ. с/у	3,3
23-3	Жилая комната	14,2
23-4	Кухня-ниша	6,5
23-45	Балкон	5,1(1,5)
Общая приведенная площадь		30,00
Площадь без балконов		28,50
Жилая площадь		14,20
Квартира №24		
24-1	Кухня-ниша	7,9
24-2	Коридор	4,4
24-3	Совмещ. с/у	3,9
24-4	Жилая комната	11,0
24-5	Жилая комната	13,0
24-6	Балкон	5,1(1,5)
Общая приведенная площадь		41,70
Площадь без балконов		40,20
Жилая площадь		24,00
Квартира №25		
25-1	Гардеробная	3,6
25-2	Коридор	3,1
25-3	Совмещ. с/у	3,4
25-4	Кухня-гостинная	14,0
25-5	Жилая комната	9,3
25-6	Балкон	5,1(1,5)
Общая приведенная площадь		34,90
Площадь без балконов		33,40
Жилая площадь		9,30

Экспликация помещений 4 Этаж

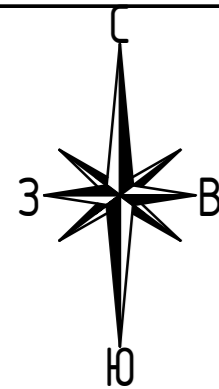
Номер помещени я	Наименование	Площадь, м ²
Квартира №21		
21-1	Жилая комната	12,3
21-2	Жилая комната	12,6
21-3	Жилая комната	9,5
21-4	Кухня-ниша	9,4
21-5	С/у	1,7
21-6	Коридор	8,2
21-7	Совмещ. с/у	4,0
21-8	Балкон	4,7(1,4)
Общая приведенная площадь		59,00
Площадь без балконов		57,60
Жилая площадь		34,40
Квартира №22		
22-1	Коридор	6,6
22-2	Кухня-ниша	15,3
22-3	Жилая комната	10,1
22-4	Жилая комната	10,7
22-5	Ванная	3,0
22-6	С/у	1,6
22-7	Балкон	4,7(1,4)
Общая приведенная площадь		48,70
Площадь без балконов		47,30
Жилая площадь		20,80

Согласовано

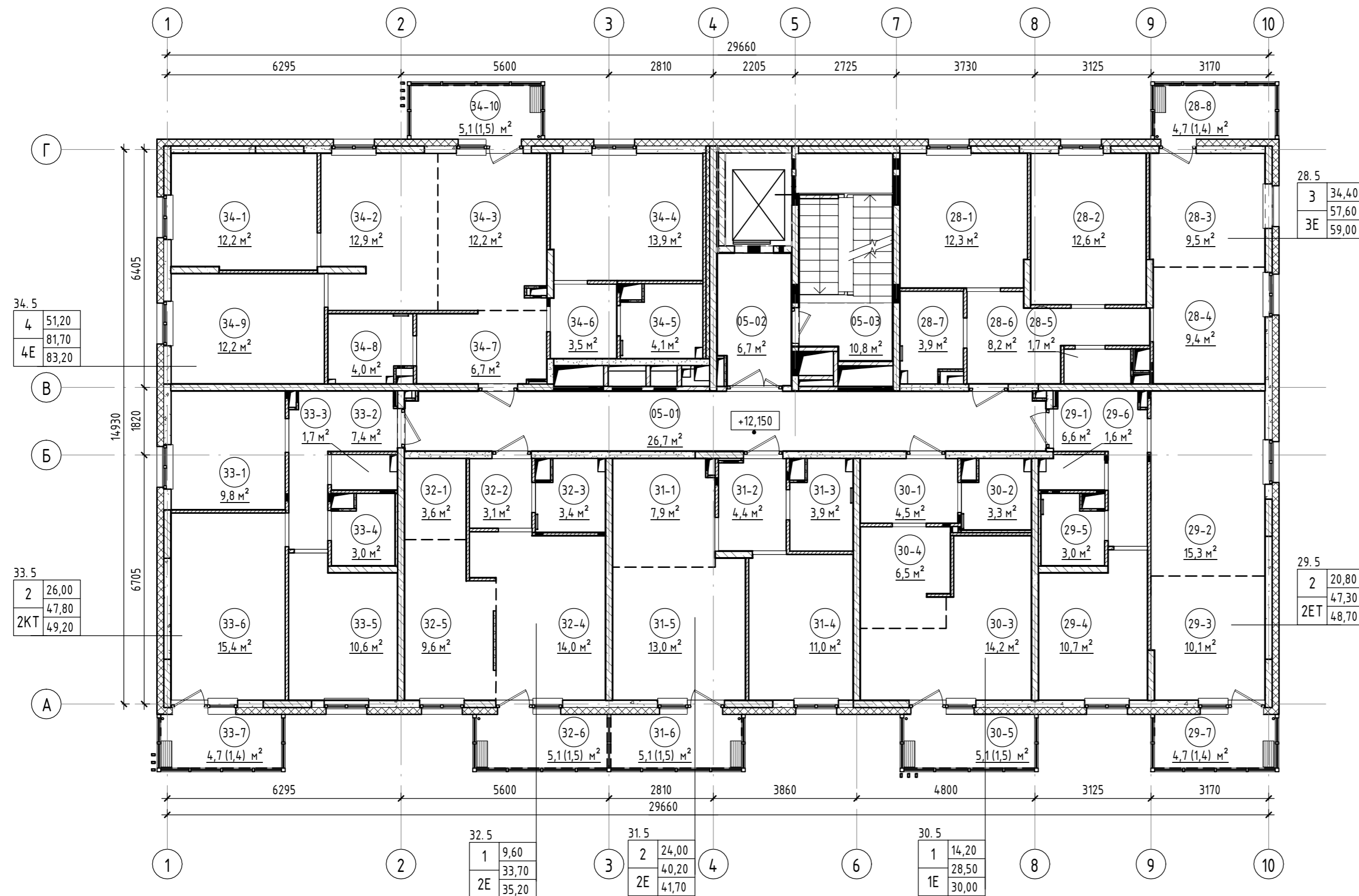
Взам. инв. №

Подп. и дата

Инв. № подл.



План 5 этажа. (1 : 100)

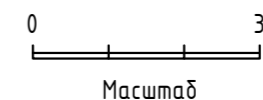
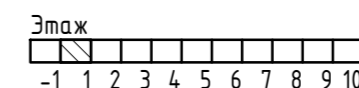


Условные обозначения

- Номер квартиры, номер этажа
- Количество жилых комнат
- 2 26,00 — Жилая площадь квартиры
- 48,10 — Площадь квартиры
- 2КТ 49,40 — Общая площадь квартиры
- Марка квартиры по маркетинговым требованиям заказчика

- 1-1 — Номер помещения квартиры

- 4,5(1,35) м² — Площадь помещения с учетом коэффициента
- Площадь помещения



34.5	4	51,20
4E		81,70
		83,20

33.5	2	26,00
2КТ		47,80
		49,20

28.5	3	34,40
3E		57,60
		59,00

29.5	2	20,80
2EТ		47,30
		48,70

32.5	1	9,60
		33,70
2E		35,20

31.5	2	24,00
		40,20
2E		41,70

30.5	1	14,20
		28,50
1E		30,00

3-21.05-ЮИТ - ПД-АР.РР						
Жилые многоэтажные дома со встроенными помещениями и надземной открытой многоуровневой автостоянкой по ул. Судоремонтная в г. Тюмени						
Изм.	Кол.уч.	Лист	№ док.	Подп.	Дата	
Разработал	Воронкова			<i>Воронкова</i>	04.23	
Проверил	Заварзин В.			<i>Заварзин В.</i>	04.23	
Многоэтажный жилой дом ГП-1.				Стадия	Лист	Листов
				П	15	
Н.Контроль				Протасевич	<i>Протасевич</i>	04.23
План 5 этажа.				DOT. project		

Экспликация помещений 1 Этаж

Номер помещени я	Наименование	Площадь, м ²
Квартира №28		
28-1	Жилая комната	12,3
28-2	Жилая комната	12,6
28-3	Жилая комната	9,5
28-4	Кухня-ниша	9,4
28-5	С/у	1,7
28-6	Коридор	8,2
28-7	Совмещенный с/у	4,0
28-8	Балкон	4,7(1,4)
Общая приведенная площадь		59,00
Площадь без балконов		57,60
Жилая площадь		34,40
Квартира №29		
29-1	Коридор	6,6
29-2	Кухня-ниша	15,3
29-3	Жилая комната	10,1
29-4	Жилая комната	10,7
29-5	Ванная	3,0
29-6	С/у	1,6
29-7	Балкон	4,7(1,4)
Общая приведенная площадь		48,70
Площадь без балконов		47,30
Жилая площадь		20,80

Номер помещени я	Наименование	Площадь, м ²
Квартира №30		
30-2	Совмещенный с/у	3,3
30-3	Жилая комната	14,2
30-4	Коридор	4,6
30-4	Кухня-ниша	6,5
30-5	Балкон	5,1(1,5)
Общая приведенная площадь		30,00
Площадь без балконов		28,50
Жилая площадь		14,20
Квартира №31		
31-1	Кухня-ниша	7,9
31-2	Коридор	4,4
31-3	Совмещенный с/у	3,9
31-4	Жилая комната	11,0
31-5	Жилая комната	13,0
31-6	Балкон	5,1(1,5)
Общая приведенная площадь		41,70
Площадь без балконов		40,20
Жилая площадь		24,00
Квартира №32		
32-1	Гардеробная	3,6
32-2	Коридор	3,1
32-3	Совмещенный с/у	3,4
32-4	Кухня-гостинная	14,0
32-5	Жилая комната	9,6
32-6	Балкон	5,1(1,5)
Общая приведенная площадь		35,20
Площадь без балконов		33,70
Жилая площадь		9,60

Номер помещени я	Наименование	Площадь, м ²
Квартира №33		
33-1	Кухня	9,8
33-2	Коридор	7,4
33-3	С/у	1,7
33-4	Ванная	3,0
33-5	Жилая комната	10,6
33-6	Жилая комната	15,4
33-7	Балкон	4,7(1,5)
Общая приведенная площадь		49,20
Площадь без балконов		47,80
Жилая площадь		26,00
Квартира №34		
34-1	Жилая комната	12,2
34-2	Жилая комната	12,9
34-3	Кухня-ниша	12,2
34-4	Жилая комната	13,9
34-5	Совмещенный с/у	4,1
34-6	Коридор	3,5
34-7	Коридор	6,7
34-8	С/у	4,1
34-9	Жилая комната	12,2
34-10	Балкон	5,1(1,5)
Общая приведенная площадь		83,20
Площадь без балконов		81,70
Жилая площадь		51,20

Экспликация помещений 5 Этаж МОП

Номер помещени я	Наименование	Площадь, м ²
МОП		
05-01	Межквартирный коридор	26,7
05-02	Лифтовой холл	6,7
05-03	Лестничная клетка Н2	10,8
		44,2

Согласовано

Взам. инв. №

Подп. и дата

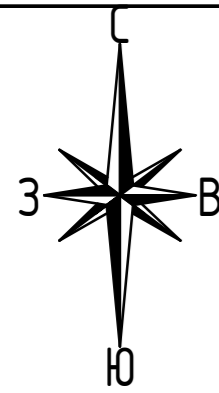
Инв. № подл.

3-21.05-ЮИТ - ПД-АР.РР

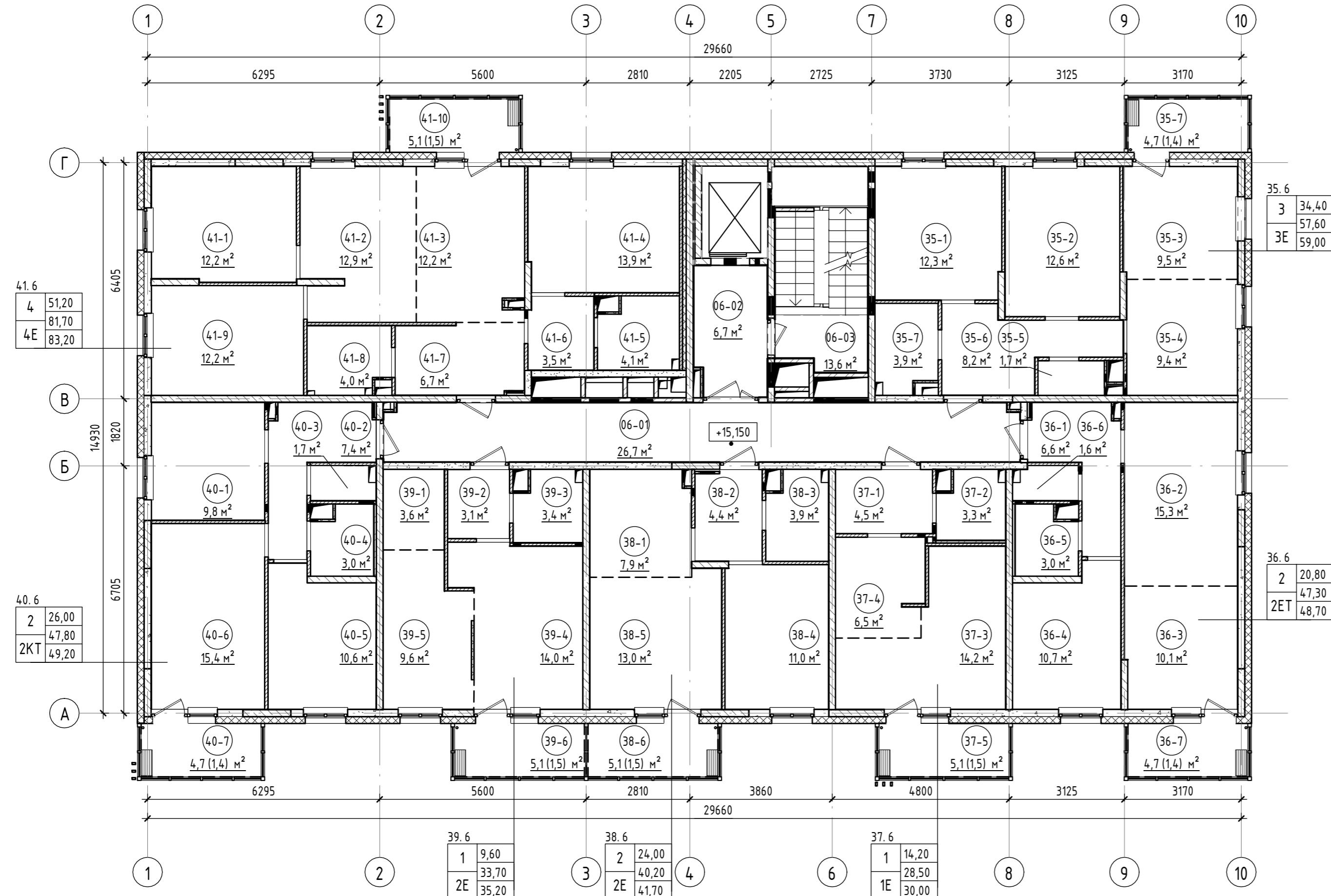
Жилые многоэтажные дома со встроенными помещениями и надземной открытой многоуровневой автостоянкой по ул. Судоремонтная в г. Тюмени

Изм.	Кол.уч.	Лист	№ док.	Подп.	Дата	Стадия	Лист	Листов
Разработал		Воронкова		<i>Воронкова</i>	04.23	Многоэтажный жилой дом ГП-1.	П	17
Проверил		Заварзин В.		<i>Заварзин В.</i>				
Н.Контроль		Протасевич		<i>Протасевич</i>	04.23	Экспликация помещений 5 этажа.		

DOT.
project



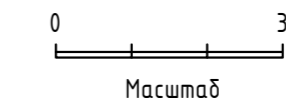
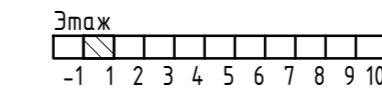
План 6 этажа. (1 : 100)



Условные обозначения

- Номер квартиры, номер этажа
- Количество жилых комнат
- 2 26,00 — Жилая площадь квартиры
- 48,10 — Площадь квартиры
- 2КТ 49,40 — Общая площадь квартиры
- Марка квартиры по маркетинговым требованиям заказчика

- 1-1 — Номер помещения квартиры
- 4,5(1,35) м² — Площадь помещения с учетом коэффициента
- Площадь помещения



Согласовано
Взам. инв. №
Подп. и дата
Инв. № подл.

3-21.05-ЮИТ - ПД-АР.РР					
Жилые многоквартирные дома со встроенными помещениями и надземной открытой многоуровневой автостоянкой по ул. Судоремонтная в г. Тюмени					
Изм.	Кол.уч.	Лист	№ док.	Подп.	Дата
Разработал	Воронкова			<i>Воронкова</i>	04.23
Проверил	Заварзин В.			<i>Заварзин В.</i>	04.23
Многоэтажный жилой дом ГП-1.				Стадия	Лист
				П	17
План 6 этажа.				DOT. project	
				Н.Контроль	Протасевич

Экспликация помещений 6 Этаж МОП

Номер помещени я	Наименование	Площадь, м ²
МОП		
06-01	Межквартирный коридор	26,7
06-02	Лифтовой холл	6,7
06-03	Лестничная клетка Н2	13,6
		46,9

						3-21.05-ЮИТ - ПД-АР.РР			
						Жилые многоэтажные дома со встроенными помещениями и надземной открытой многоуровневой автостоянкой по ул. Судоремонтная в г. Тюмени			
Изм.	Кол.уч.	Лист	№ док.	Подп.	Дата	Многоэтажный жилой дом ГП-1.	Стадия	Лист	Листов
Разработал	Воронкова			<i>Воронкова</i>	04.23		П	18	
Проверил	Заварзин В.			<i>Заварзин В.</i>	04.23				
Н.Контроль	Протасевич			<i>Протасевич</i>	04.23	Экспликация помещений 6 этажа.			
						DOT. project			

Экспликация помещений 6 Этаж

Номер помещени я	Наименование	Площадь, м ²
Квартира №40		
40-1	Кухня	9,8
40-2	Коридор	7,4
40-3	С/у	1,7
40-4	Ванная	3,0
40-5	Жилая комната	10,6
40-6	Жилая комната	15,4
40-7	Балкон	4,7(1,4)
Общая приведенная площадь		49,20
Площадь без балконов		47,80
Жилая площадь		26,00
Квартира №41		
41-1	Жилая комната	12,2
41-2	Жилая комната	12,9
41-3	Кухня-ниша	12,2
41-4	Жилая комната	13,9
41-5	Совмещенный с/у	4,1
41-6	Коридор	3,5
41-7	Коридор	6,7
41-8	С/у	4,1
41-9	Жилая комната	12,2
41-10	Балкон	5,1(1,5)
Общая приведенная площадь		83,20
Площадь без балконов		81,70
Жилая площадь		51,20

Номер помещени я	Наименование	Площадь, м ²
Квартира №37		
37-1	Коридор	4,6
37-2	Совмещенный с/у	3,3
37-3	Жилая комната	14,2
37-4	Кухня-ниша	6,5
37-5	Балкон	5,1(1,5)
Общая приведенная площадь		30,00
Площадь без балконов		28,50
Жилая площадь		14,20
Квартира №38		
38-1	Кухня-ниша	7,9
38-2	Коридор	4,4
38-3	Совмещенный с/у	3,9
38-4	Жилая комната	11,0
38-5	Жилая комната	13,0
38-6	Балкон	5,1(1,5)
Общая приведенная площадь		41,70
Площадь без балконов		40,20
Жилая площадь		24,00
Квартира №39		
39-1	Гардеробная	3,6
39-2	Коридор	3,1
39-3	Совмещенный с/у	3,4
39-4	Кухня-гостинная	14,0
39-5	Жилая комната	9,6
39-6	Балкон	5,1(1,5)
Общая приведенная площадь		35,20
Площадь без балконов		33,70
Жилая площадь		9,60

Экспликация помещений 6 Этаж

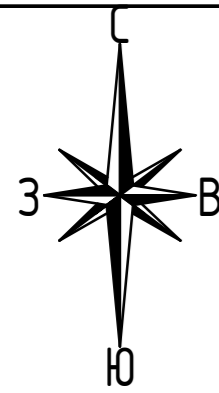
Номер помещени я	Наименование	Площадь, м ²
Квартира №35		
35-1	Жилая комната	12,3
35-2	Жилая комната	12,6
35-3	Жилая комната	9,5
35-4	Кухня-ниша	9,4
35-5	С/у	1,7
35-6	Коридор	8,2
35-7	Совмещенный с/у	4,0
35-7	Балкон	4,7(1,4)
Общая приведенная площадь		59,00
Площадь без балконов		57,60
Жилая площадь		34,40
Квартира №36		
36-1	Коридор	6,6
36-2	Кухня-ниша	15,3
36-3	Жилая комната	10,1
36-4	Жилая комната	10,7
36-5	Ванная	3,0
36-6	С/у	1,6
36-7	Балкон	4,7(1,4)
Общая приведенная площадь		48,70
Площадь без балконов		47,30
Жилая площадь		20,80

Согласовано

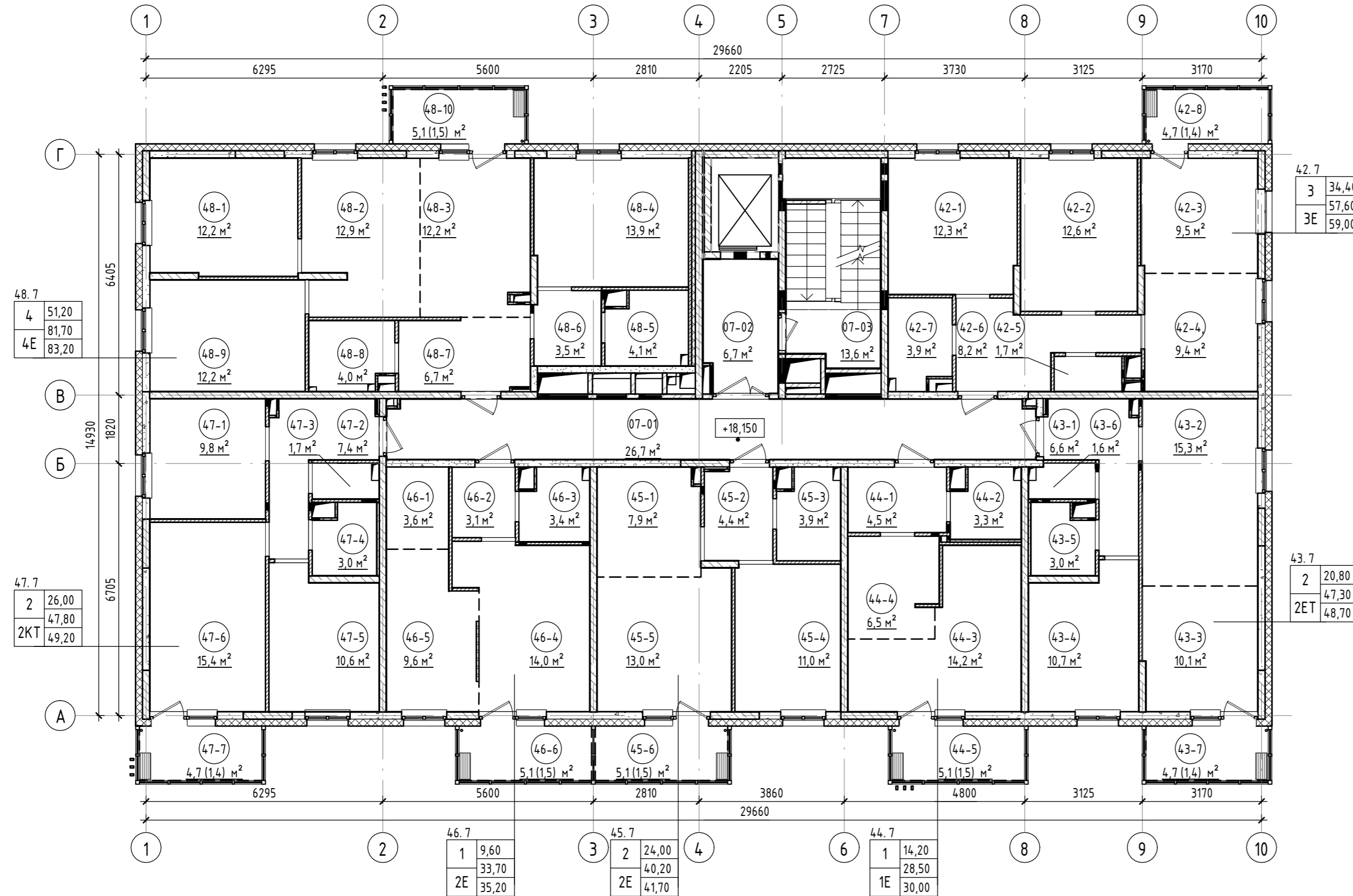
Взам. инв. №

Подп. и дата

Инв. № подл.



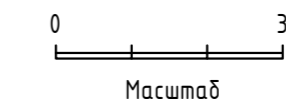
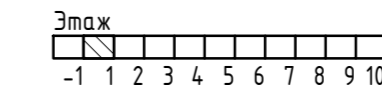
План 7 этажа. (1 : 100)



Условные обозначения

- Номер квартиры, номер этажа
- Количество жилых комнат
- 2 26,00 — Жилая площадь квартиры
- 48,10 — Площадь квартиры
- 2КТ 49,40 — Общая площадь квартиры
- Марка квартиры по маркетинговым требованиям заказчика

- 1-1 — Номер помещения квартиры
- 4,5(1,35) м² — Площадь помещения с учетом коэффициента
- Площадь помещения



48.7	4	51,20
	4E	83,20

47.7	2	26,00
	2КТ	49,20

42.7	3	34,40
	3E	59,00

43.7	2	20,80
	2EТ	48,70

46.7	1	9,60
	2E	33,70
	2E	35,20

45.7	2	24,00
	2E	40,20
	2E	41,70


44.7	1	14,20
	1E	28,50
	1E	30,00

Согласовано
Взам. инв. №
Подп. и дата
Инв. № подл.

3-21.05-ЮИТ - ПД-АР.РР					
Жилые многоквартирные дома со встроенными помещениями и надземной открытой многоуровневой автостоянкой по ул. Судоремонтная в г. Тюмени					
Изм.	Кол.уч.	Лист	№ док.	Подп.	Дата
Разработал	Воронкова			<i>Воронкова</i>	04.23
Проверил	Заварзин В.			<i>Заварзин В.</i>	04.23
Многоэтажный жилой дом ГП-1.				Стадия	Лист
				П	19
Н.Контроль				Протасевич	04.23
План 7 этажа.				DOT. project	
				Формат А4х3А	

Экспликация помещений 7 Этаж МОП

Номер помещени я	Наименование	Площадь, м ²
МОП		
07-01	Межквартирный коридор	26,7
07-02	Лифтовой холл	6,7
07-03	Лестничная клетка Н2	13,6
		46,9

						3-21.05-ЮИТ - ПД-АР.РР			
						Жилые многоэтажные дома со встроенными помещениями и надземной открытой многоуровневой автостоянкой по ул. Судоремонтная в г. Тюмени			
Изм.	Кол.уч.	Лист	№ док.	Подп.	Дата	Многоэтажный жилой дом ГП-1.	Стадия	Лист	Листов
Разработал	Воронкова			<i>Воронкова</i>	04.23		П	20	
Проверил	Заварзин В.			<i>Заварзин В.</i>	04.23				
						Экспликация помещений 7 этажа.			
Н.Контроль	Протасевич			<i>Протасевич</i>	04.23				

Экспликация помещений 7 Этаж

Номер помещени я	Наименование	Площадь, м ²
Квартира №47		
47-1	Кухня	9,8
47-2	Коридор	7,4
47-3	С/у	1,7
47-4	Ванная	3,0
47-5	Жилая комната	10,6
47-6	Жилая комната	15,4
47-8	Балкон	4,7(1,4)
Общая приведенная площадь		49,20
Площадь без балконов		47,80
Жилая площадь		26,00
Квартира №48		
48-1	Жилая комната	12,2
48-2	Жилая комната	12,9
48-3	Кухня-ниша	12,2
48-4	Жилая комната	13,9
48-5	Совмещенный с/у	4,1
48-6	Коридор	3,5
48-7	Коридор	6,7
48-8	С/у	4,1
48-9	Жилая комната	12,2
48-10	Балкон	5,1(1,5)
Общая приведенная площадь		83,20
Площадь без балконов		81,70
Жилая площадь		51,20

Номер помещени я	Наименование	Площадь, м ²
Квартира №44		
44-1	Коридор	4,6
44-2	Совмещенный с/у	3,3
44-3	Жилая комната	14,2
44-4	Кухня-ниша	6,5
44-5	Балкон	5,1(1,5)
Общая приведенная площадь		30,00
Площадь без балконов		28,50
Жилая площадь		14,20
Квартира №45		
45-1	Кухня-ниша	7,9
45-2	Коридор	4,4
45-3	Совмещенный с/у	3,9
45-4	Жилая комната	11,0
45-5	Жилая комната	13,0
45-6	Балкон	5,1(1,5)
Общая приведенная площадь		41,70
Площадь без балконов		40,20
Жилая площадь		24,00
Квартира №46		
46-1	Гардеробная	3,6
46-2	Коридор	3,1
46-3	Совмещенный с/у	3,4
46-4	Кухня-гостинная	14,0
46-5	Жилая комната	9,6
46-6	Балкон	5,1(1,5)
Общая приведенная площадь		35,20
Площадь без балконов		33,70
Жилая площадь		9,60

Экспликация помещений 7 Этаж

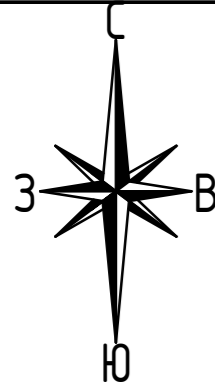
Номер помещени я	Наименование	Площадь, м ²
Квартира №42		
42-1	Жилая комната	12,3
42-3	Жилая комната	9,5
42-3	Жилая комната	12,6
42-4	Кухня-ниша	9,4
42-5	С/у	1,7
42-6	Коридор	8,2
42-7	Совмещ. с/у	4,0
42-8	Балкон	4,7(1,4)
Общая приведенная площадь		59,00
Площадь без балконов		57,60
Жилая площадь		34,40
Квартира №43		
43-1	Коридор	6,6
43-2	Кухня-ниша	15,3
43-4	Жилая комната	10,1
43-5	Жилая комната	10,7
43-6	Ванная	3,0
43-7	С/у	1,6
43-8	Балкон	4,7(1,4)
Общая приведенная площадь		48,70
Площадь без балконов		47,30
Жилая площадь		20,80

Согласовано

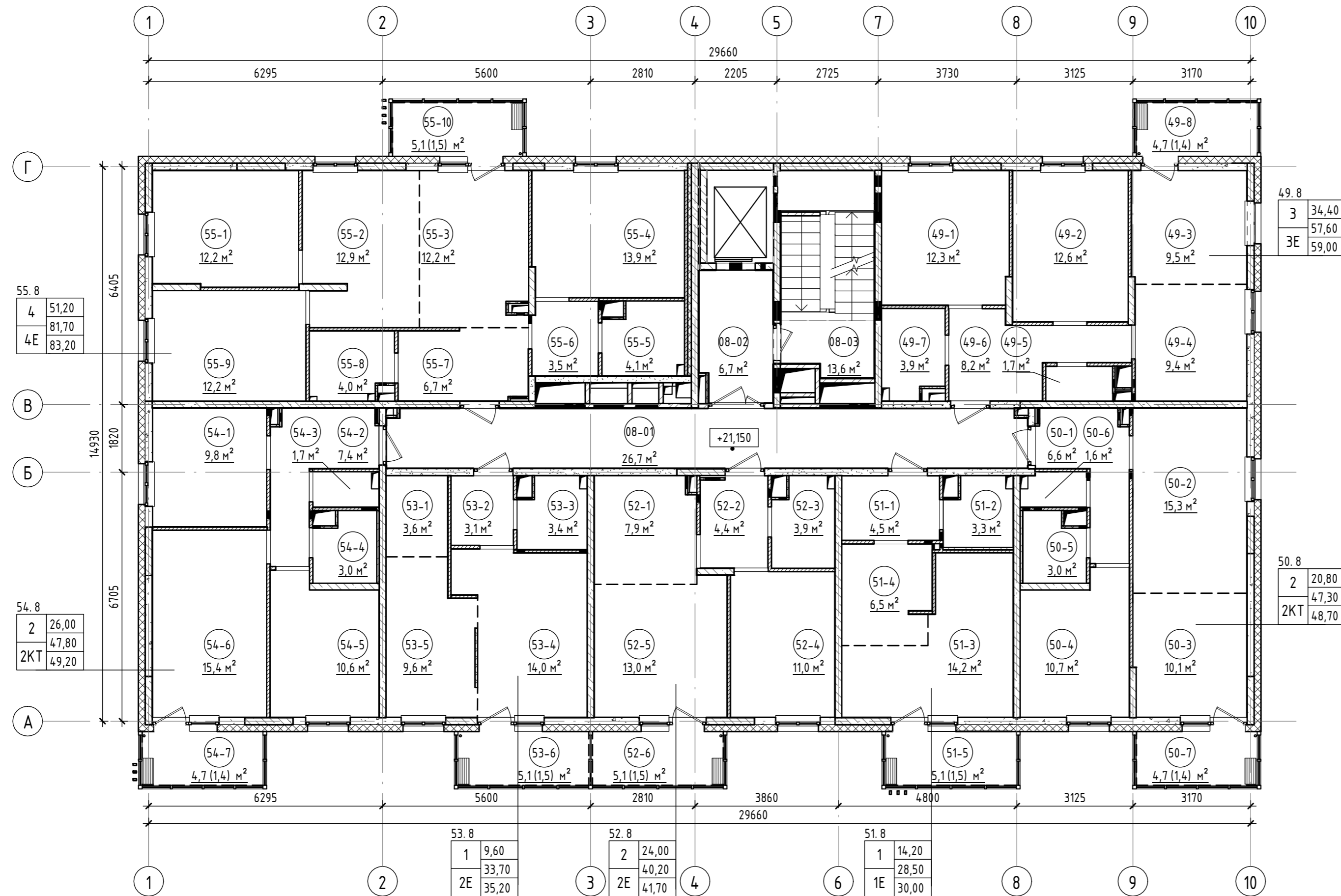
Взам. инв. №

Подп. и дата

Инв. № подл.



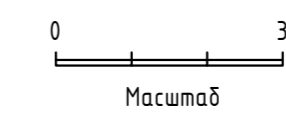
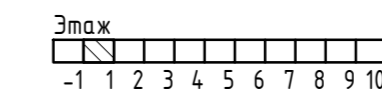
План 8 этажа. (1 : 100)



Условные обозначения

- Номер квартиры, номер этажа
- Количество жилых комнат
- Жилая площадь квартиры
- Площадь квартиры
- Общая площадь квартиры
- Марка квартиры по маркетинговым требованиям заказчика

- 1-1 — Номер помещения квартиры
- 4,5(1,35) м² — Площадь помещения с учетом коэффициента
- Площадь помещения



55.8	4	51,20
	4E	81,70
	4E	83,20

54.8	2	26,00
	2КТ	47,80
	2КТ	49,20

53.8	1	9,60
	2E	33,70
	2E	35,20

52.8	2	24,00
	2E	40,20
	2E	41,70

51.8	1	14,20
	1E	28,50
	1E	30,00


49.8	3	34,40
	3E	57,60
	3E	59,00

50.8	2	20,80
	2КТ	47,30
	2КТ	48,70

3-21.05-ЮИТ - ПД-АР.РР					
Жилые многоквартирные дома со встроенными помещениями и надземной открытой многоуровневой автостоянкой по ул. Судоремонтная в г. Тюмени					
Изм.	Кол.уч.	Лист	№ док.	Подп.	Дата
Разработал	Воронкова				04.23
Проверил	Заварзин В.				04.23
Многоэтажный жилой дом ГП-1.				Стадия	Лист
				П	21
Н.Контроль				Протасевич	04.23
План 8 этажа.				DOT. project	

Экспликация помещений 8 Этаж МОП

Номер помещени я	Наименование	Площадь, м ²
МОП		
08-01	Межквартирный коридор	26,7
08-02	Лифтовой холл	6,7
08-03	Лестничная клетка Н2	13,6
		47,0

						3-21.05-ЮИТ - ПД-АР.РР			
						Жилые многоэтажные дома со встроенными помещениями и надземной открытой многоуровневой автостоянкой по ул. Судоремонтная в г. Тюмени			
Изм.	Кол.уч.	Лист	№ док.	Подп.	Дата	Многоэтажный жилой дом ГП-1.	Стадия	Лист	Листов
Разработал	Воронкова			<i>Воронкова</i>	04.23		П	22	
Проверил	Заварзин В.			<i>Заварзин В.</i>	04.23				
						Экспликация помещений 8 этажа.			
Н.Контроль	Протасевич			<i>Протасевич</i>	04.23				

Экспликация помещений 8 Этаж

Номер помещени я	Наименование	Площадь, м ²
Квартира №54		
54-1	Кухня	9,8
54-2	Коридор	7,4
54-3	С/у	1,7
54-4	Ванная	3,0
54-5	Жилая комната	10,6
54-6	Жилая комната	15,4
54-7	Балкон	4,7(1,4)
Общая приведенная площадь		49,20
Площадь без балконов		47,80
Жилая площадь		26,00
Квартира №55		
55-1	Жилая комната	12,2
55-2	Жилая комната	12,9
55-3	Кухня-ниша	12,2
55-4	Жилая комната	13,9
55-5	Совмещенный с/у	4,1
55-6	Коридор	3,5
55-7	Коридор	6,7
55-8	С/у	4,1
55-9	Жилая комната	12,2
55-10	Балкон	5,1(1,5)
Общая приведенная площадь		83,20
Площадь без балконов		81,70
Жилая площадь		51,20

Номер помещени я	Наименование	Площадь, м ²
Квартира №51		
51-1	Коридор	4,6
51-2	Совмещенный с/у	3,3
51-3	Жилая комната	14,2
51-4	Кухня-ниша	6,5
51-5	Балкон	5,1(1,5)
Общая приведенная площадь		30,00
Площадь без балконов		28,50
Жилая площадь		14,20
Квартира №52		
52-1	Кухня-ниша	7,9
52-2	Коридор	4,4
52-3	Совмещенный с/у	3,9
52-4	Жилая комната	11,0
52-5	Жилая комната	13,0
52-6	Балкон	5,1(1,5)
Общая приведенная площадь		41,70
Площадь без балконов		40,20
Жилая площадь		24,00
Квартира №53		
53-1	Гардеробная	3,6
53-2	Коридор	3,1
53-3	Совмещенный с/у	3,4
53-4	Кухня-гостинная	14,0
53-5	Жилая комната	9,6
53-6	Балкон	5,1(1,5)
Общая приведенная площадь		35,20
Площадь без балконов		33,70
Жилая площадь		9,60

Экспликация помещений 8 Этаж

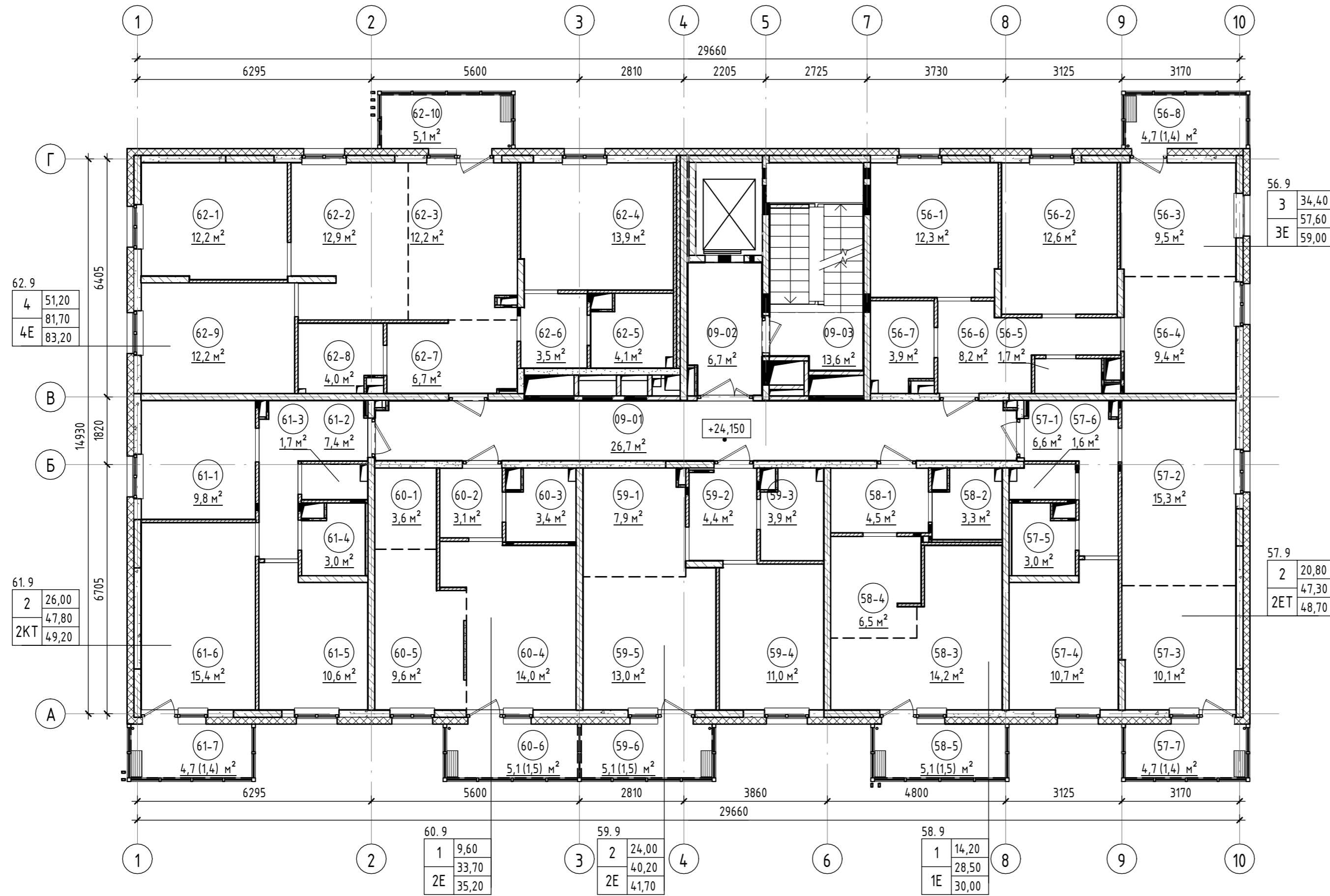
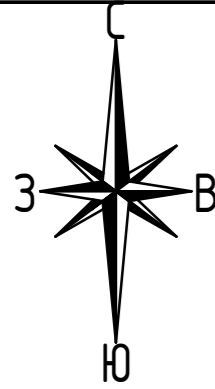
Номер помещени я	Наименование	Площадь, м ²
Квартира №49		
49-1	Жилая комната	12,3
49-2	Жилая комната	12,6
49-3	Жилая комната	9,5
49-4	Кухня-ниша	9,4
49-5	С/у	1,7
49-6	Коридор	8,2
49-7	Совмещенный с/у	4,0
49-8	Балкон	4,7(1,4)
Общая приведенная площадь		59,00
Площадь без балконов		57,60
Жилая площадь		34,40
Квартира №50		
50-1	Коридор	6,6
50-2	Кухня-ниша	15,3
50-3	Жилая комната	10,1
50-4	Жилая комната	10,7
50-5	Ванная	3,0
50-6	С/у	1,6
50-7	Балкон	4,7(1,4)
Общая приведенная площадь		48,70
Площадь без балконов		47,30
Жилая площадь		20,80

Согласовано

Взам. инв. №

Подп. и дата

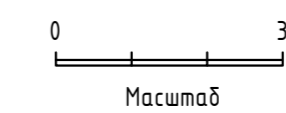
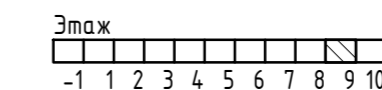
Инв. № подл.



Условные обозначения

- Номер квартиры, номер этажа
- Количество жилых комнат
- Жилая площадь квартиры
- Площадь квартиры
- Общая площадь квартиры
- Марка квартиры по маркетинговым требованиям заказчика

- 1-1 — Номер помещения квартиры
- 4,5(1,35) м² — Площадь помещения с учетом коэффициента
- Площадь помещения



3-21.05-ЮИТ - ПД-АР.РР					
Жилые многоэтажные дома со встроенными помещениями и надземной открытой многоуровневой автостоянкой по ул. Судоремонтная в г. Тюмени					
Изм.	Кол.уч.	Лист	№ док.	Подп.	Дата
Разработал	Воронкова				04.23
Проверил	Заварзин В.				04.23
Многоэтажный жилой дом ГП-1.				Стадия	Лист
				П	23
Н.Контроль				Протасевич	04.23
План 9 этажа.					

Экспликация помещений 9 Этаж МОП

Номер помещени я	Наименование	Площадь, м ²
МОП		
09-01	Межквартирный коридор	26,7
09-02	Лифтовой холл	6,7
09-03	Лестничная клетка Н2	13,6
		46,9

						3-21.05-ЮИТ - ПД-АР.РР			
						Жилые многоэтажные дома со встроенными помещениями и надземной открытой многоуровневой автостоянкой по ул. Судоремонтная в г. Тюмени			
Изм.	Кол.уч.	Лист	№ док.	Подп.	Дата	Многоэтажный жилой дом ГП-1.	Стадия	Лист	Листов
Разработал	Воронкова			<i>Воронкова</i>	04.23		П	24	
Проверил	Заварзин В.			<i>Заварзин В.</i>	04.23				
Н.Контроль	Протасевич			<i>Протасевич</i>	04.23	Экспликация помещений 9 этажа.			
						DOT. project			

Экспликация помещений 9 Этаж

Номер помещени я	Наименование	Площадь, м ²
Квартира №61,		
61-1	Кухня	9,8
61-2	Коридор	7,4
61-3	С/у	1,7
61-4	Ванная	3,0
61-5	Жилая комната	10,6
61-6	Жилая комната	15,4
61-7	Балкон	4,7(1,4)
Общая приведенная площадь		49,20
Площадь без балконов		47,80
Жилая площадь		26,00
Квартира №62		
62-1	Жилая комната	12,2
62-2	Жилая комната	12,9
62-3	Кухня-ниша	12,2
62-4	Жилая комната	13,9
62-5	Совмещенный с/у	4,1
62-6	Коридор	3,5
62-7	Коридор	6,7
62-8	С/у	4,1
62-9	Жилая комната	12,2
62-10	Балкон	5,1(1,5)
Общая приведенная площадь		83,20
Площадь без балконов		81,70
Жилая площадь		51,20

Номер помещени я	Наименование	Площадь, м ²
Квартира №58		
58-1	Коридор	4,6
58-2	Совмещенный с/у	3,3
58-3	Жилая комната	14,2
58-4	Кухня-ниша	6,5
58-5	Балкон	5,1(1,5)
Общая приведенная площадь		30,00
Площадь без балконов		28,50
Жилая площадь		14,20
Квартира №59		
59-1	Кухня-ниша	7,9
59-2	Коридор	4,4
59-3	Совмещенный с/у	3,9
59-4	Жилая комната	11,0
59-5	Жилая комната	13,0
59-6	Балкон	5,1(1,5)
Общая приведенная площадь		41,70
Площадь без балконов		40,20
Жилая площадь		24,00
Квартира №60		
60-1	Гардеробная	3,6
60-2	Коридор	3,1
60-3	Совмещенный с/у	3,4
60-4	Кухня-гостинная	14,0
60-5	Жилая комната	9,6
60-6	Балкон	5,1(1,5)
Общая приведенная площадь		35,20
Площадь без балконов		33,70
Жилая площадь		9,60

Экспликация помещений 9 Этаж

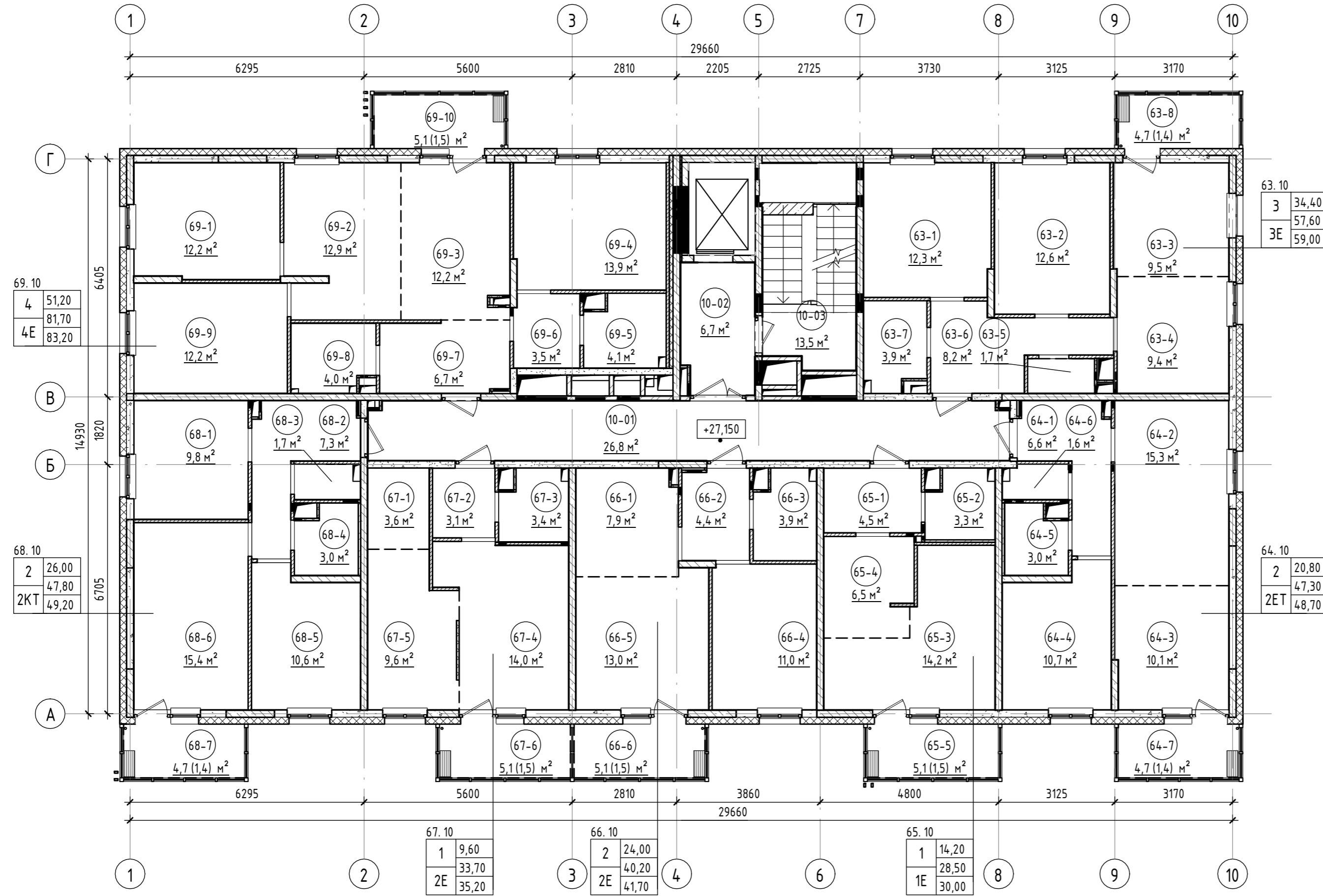
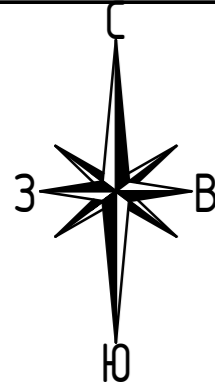
Номер помещени я	Наименование	Площадь, м ²
Квартира №56		
56-1	Жилая комната	12,3
56-2	Жилая комната	12,6
56-3	Жилая комната	9,5
56-4	Кухня-ниша	9,4
56-5	С/у	1,7
56-6	Коридор	8,2
56-7	Совмещ. с/у	4,0
56-8	Балкон	4,7(1,4)
Общая приведенная площадь		59,00
Площадь без балконов		57,60
Жилая площадь		34,40
Квартира №57		
57-1	Коридор	6,6
57-2	Кухня-ниша	15,3
57-3	Жилая комната	10,1
57-4	Жилая комната	10,7
57-5	Ванная	3,0
57-6	С/у	1,6
57-7	Балкон	4,7(1,4)
Общая приведенная площадь		48,70
Площадь без балконов		47,30
Жилая площадь		20,80

Согласовано

Взам. инв. №

Подп. и дата

Инв. № подл.



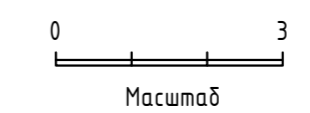
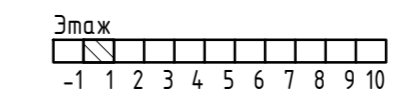
Условные обозначения

- Номер квартиры, номер этажа
- Количество жилых комнат
- Жилая площадь квартиры
- Площадь квартиры
- Общая площадь квартиры
- Марка квартиры по маркетинговым требованиям заказчика

1.1		
2	26,00	
2КТ	48,10	
2КТ	49,40	

63.10		
3	34,40	
3Е	57,60	
3Е	59,00	

- 1-1 — Номер помещения квартиры
- 4,5(1,35) м² — Площадь помещения с учетом коэффициента
- Площадь помещения



3-21.05-ЮИТ - ПД-АР.РР					
Жилые многоэтажные дома со встроенными помещениями и надземной открытой многоуровневой автостоянкой по ул. Судоремонтная в г. Тюмени					
Изм.	Кол.уч.	Лист	№ док.	Подп.	Дата
Разработал	Воронкова			<i>Воронкова</i>	04.23
Проверил	Заварзин В.			<i>Заварзин В.</i>	04.23
Многоэтажный жилой дом ГП-1.				Стадия	Лист
				П	25
План 10 этажа.				Листов	
Н.Контроль	Протасевич			<i>Протасевич</i>	04.23
DOT. project					

Согласовано

Взам. инв. №

Подп. и дата

Инв. № подл.

Экспликация помещений 10 Этаж МОП

Номер помещения	Наименование	Площадь, м ²
МОП		
10-01	Межквартирный коридор	26,8
10-02	Лифтовой холл	6,7
10-03	Лестничная клетка Н2	13,5
		47,1

						3-21.05-ЮИТ - ПД-АР.РР			
						Жилые многоэтажные дома со встроенными помещениями и надземной открытой многоуровневой автостоянкой по ул. Судоремонтная в г. Тюмени			
Изм.	Кол.уч.	Лист	№ док.	Подп.	Дата	Многоэтажный жилой дом ГП-1.	Стадия	Лист	Листов
Разработал	Воронкова			<i>Воронкова</i>	04.23		П	26	
Проверил	Заварзин В.			<i>Заварзин В.</i>	04.23				
Н.Контроль	Протасевич			<i>Протасевич</i>	04.23	Экспликация помещений 10 этажа.			
						DOT. project			

Экспликация помещений 10 Этаж

Номер помещения	Наименование	Площадь, м ²
Квартира №68		
68-1	Кухня	9,8
68-2	Коридор	7,3
68-3	С/у	1,7
68-4	Ванная	3,0
68-5	Жилая комната	10,6
68-6	Жилая комната	15,4
68-7	Балкон	4,7(1,4)
Общая приведенная площадь		49,20
Площадь без балконов		47,80
Жилая площадь		26,00
Квартира №69		
69-1	Жилая комната	12,2
69-2	Жилая комната	12,9
69-3	Кухня-ниша	12,2
69-4	Жилая комната	13,9
69-5	Совмещенный с/у	4,1
69-6	Коридор	3,5
69-7	Коридор	6,7
69-8	С/у	4,1
69-9	Жилая комната	12,2
69-10	Балкон	5,1(1,5)
Общая приведенная площадь		83,20
Площадь без балконов		81,70
Жилая площадь		51,20

Номер помещения	Наименование	Площадь, м ²
Квартира №65		
62-4	Кухня-ниша	6,5
65-1	Коридор	4,6
65-2	Совмещ. с/у	3,3
65-3	Жилая комната	14,2
65-5	Балкон	5,1(1,5)
Общая приведенная площадь		30,00
Площадь без балконов		28,50
Жилая площадь		14,20
Квартира №66		
66-1	Кухня-ниша	7,9
66-2	Коридор	4,4
66-3	Совмещ. с/у	3,9
66-4	Жилая комната	11,0
66-5	Жилая комната	13,0
66-6	Балкон	5,1(1,5)
Общая приведенная площадь		41,70
Площадь без балконов		40,20
Жилая площадь		24,00
Квартира №67		
67-1	Гардеробная	3,6
67-2	Коридор	3,1
67-3	Совмещ. с/у	3,4
67-4	Кухня-гостинная	14,0
67-5	Жилая комната	9,6
67-6	Балкон	5,1(1,5)
Общая приведенная площадь		35,20
Площадь без балконов		33,70
Жилая площадь		9,60

Экспликация помещений 10 Этаж

Номер помещения	Наименование	Площадь, м ²
Квартира №63		
63-1	Жилая комната	12,3
63-2	Жилая комната	12,6
63-3	Жилая комната	9,5
63-4	Кухня-ниша	9,4
63-5	С/у	1,7
63-6	Коридор	8,2
63-7	Совмещ. с/у	4,0
63-8	Балкон	4,7(1,4)
Общая приведенная площадь		59,00
Площадь без балконов		57,60
Жилая площадь		34,40
Квартира №64		
64-1	Коридор	6,6
64-2	Кухня-ниша	15,3
64-3	Жилая комната	10,1
64-4	Жилая комната	10,7
64-5	Ванная	3,0
64-6	С/у	1,6
64-7	Балкон	4,7(1,4)
Общая приведенная площадь		48,70
Площадь без балконов		47,30
Жилая площадь		20,80

Согласовано

Взам. инв. №

Подп. и дата

Инв. № подл.